



STUIVENBERGBAAN

19/06/2024

MECHELEN





Asfaltering volgens planning kan uitgevoerd worden in september

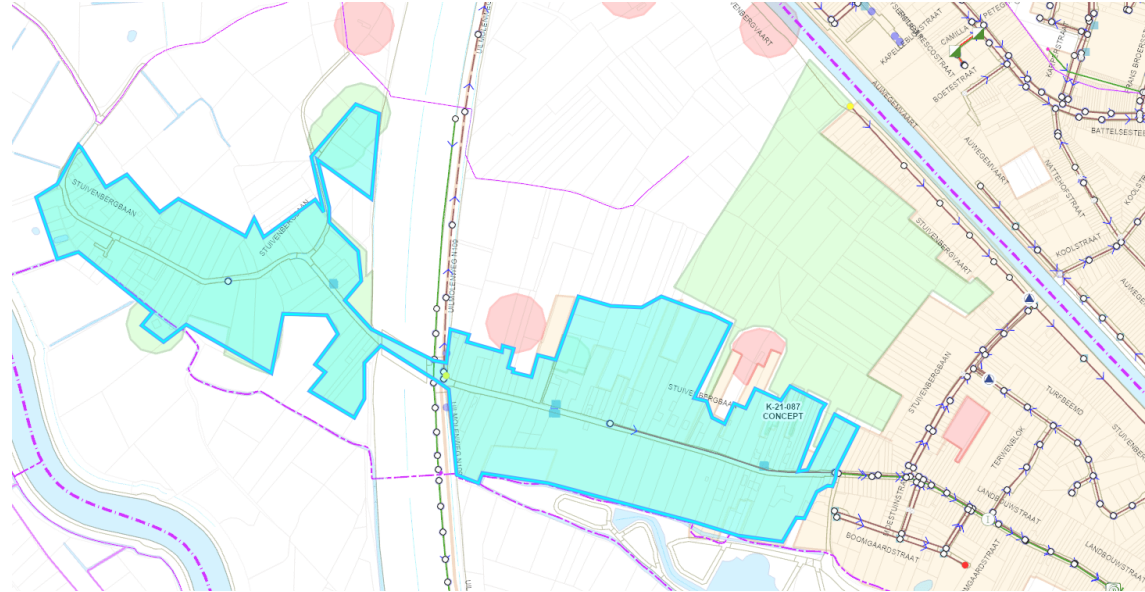
Afschrappen van de asfalt en aanbrengen van een nieuwe toplaag asfalt (kleven)

Hinder: +/- 3 dagen niet toegankelijk voor verkeer

Putten naast de rijweg zullen terug opgevuld worden.

Dit is een normaal onderhoud van rijweg: de snelheid van slijten is afhankelijk van de verkeersintensiteit en de toestand van de ondergrond

Projectzone



- Samenwerkingsovereenkomst tussen Stad – Pidpa
- Pidpa heeft subsidies aangevraagd bij VMM
- In afwachting van toekenning subsidies

ONDERZOEK MOBILITEIT



Smalle rijbaan
30km/h
Gemengd verkeer
Geen voetpaden
School + jeugdbeweging



Gekende vragen/meldingen:

- snelheid
- toename verkeersdruk
- slechte staat

ONDERZOEK MOBILITEIT



De straat maakt deel uit van het lokale fietsrouten netwerk en het knooppuntennetwerk

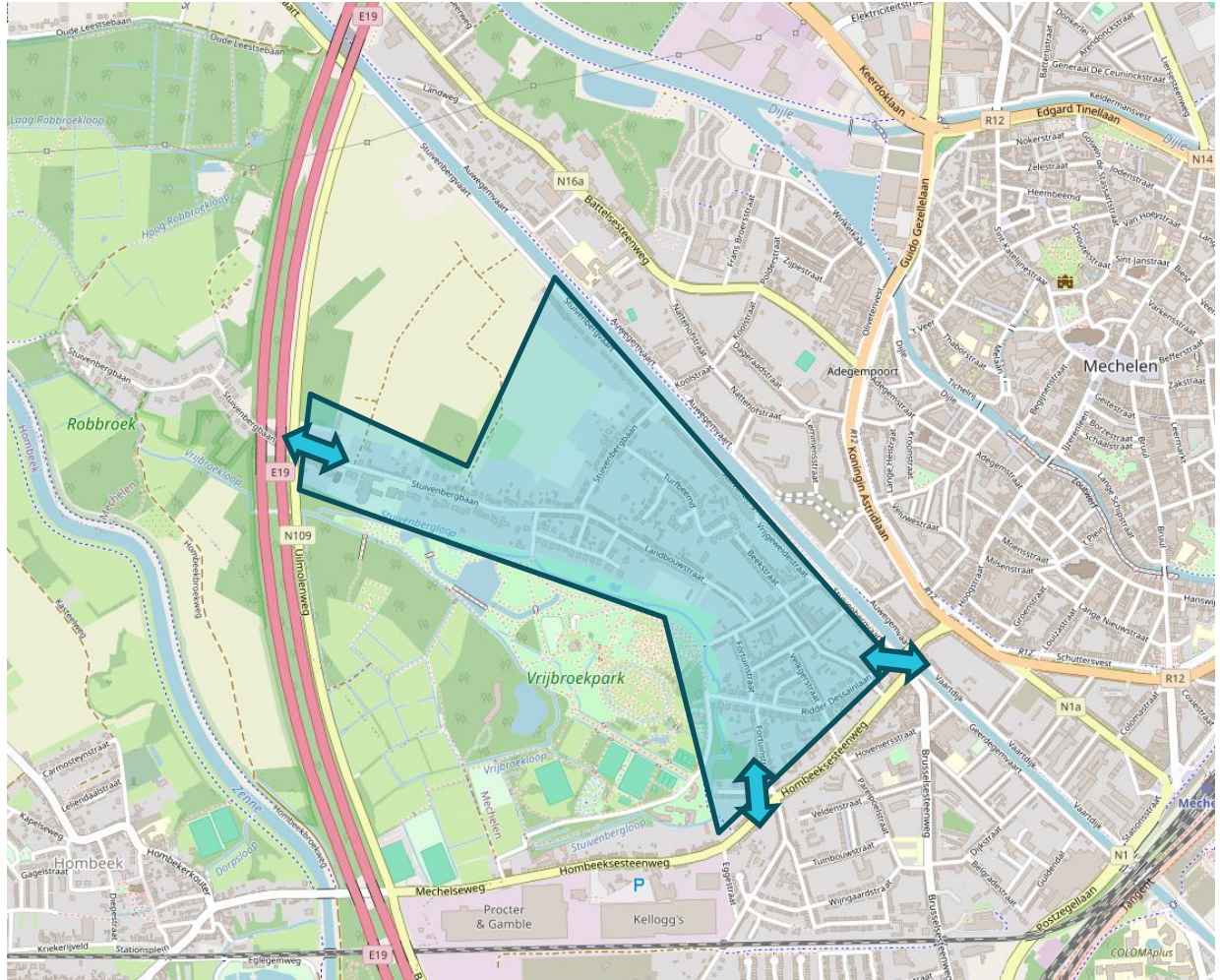
Gemiddeld 243
fietsers per dag
(maart 23)



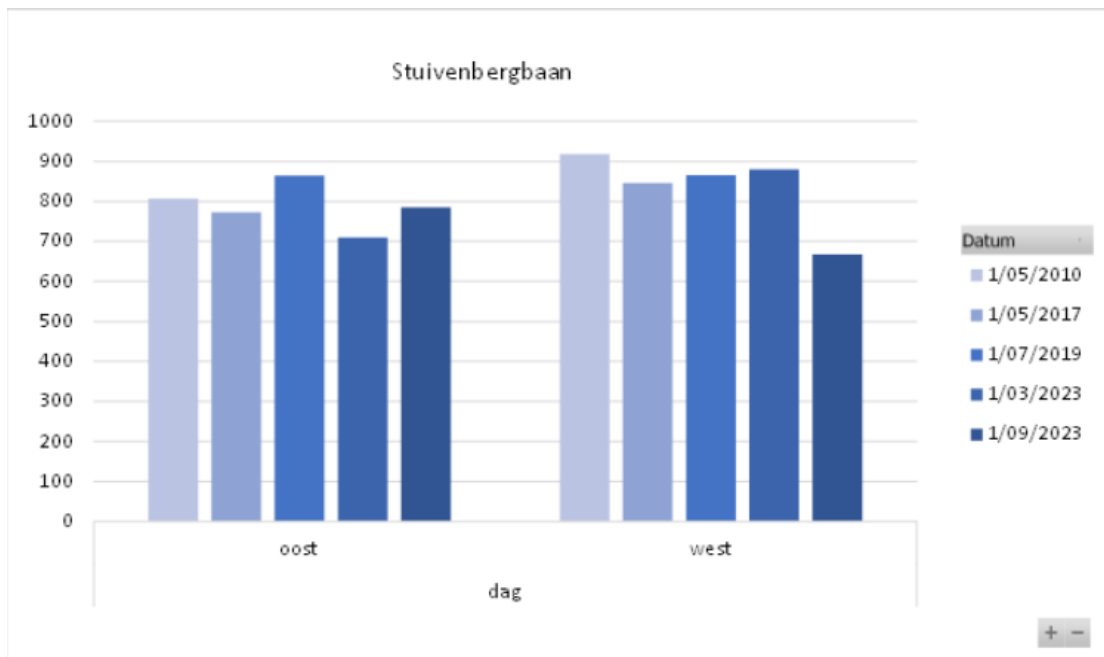
ONDERZOEK MOBILITEIT



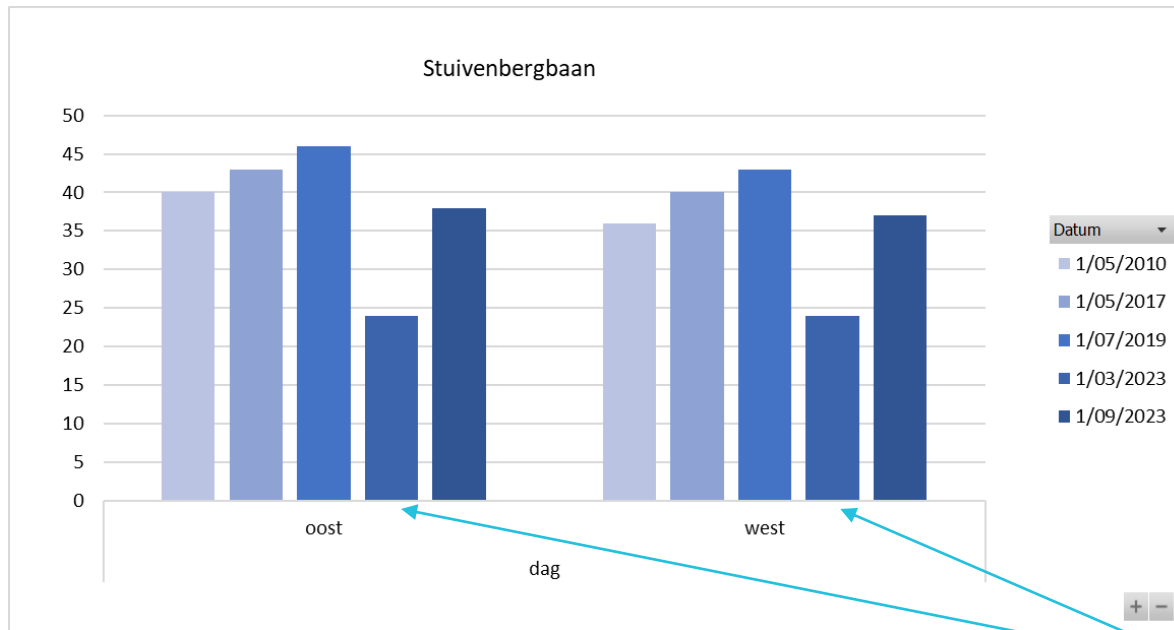
Gebruik als één van de ontsluitingswegen voor de buurt tussen Vrijbroekpark, Hombeeksesteenweg en Vaart.



Verkeerstellingen 2010 tot september 23 Ca 800 voertuigen per richting per dag

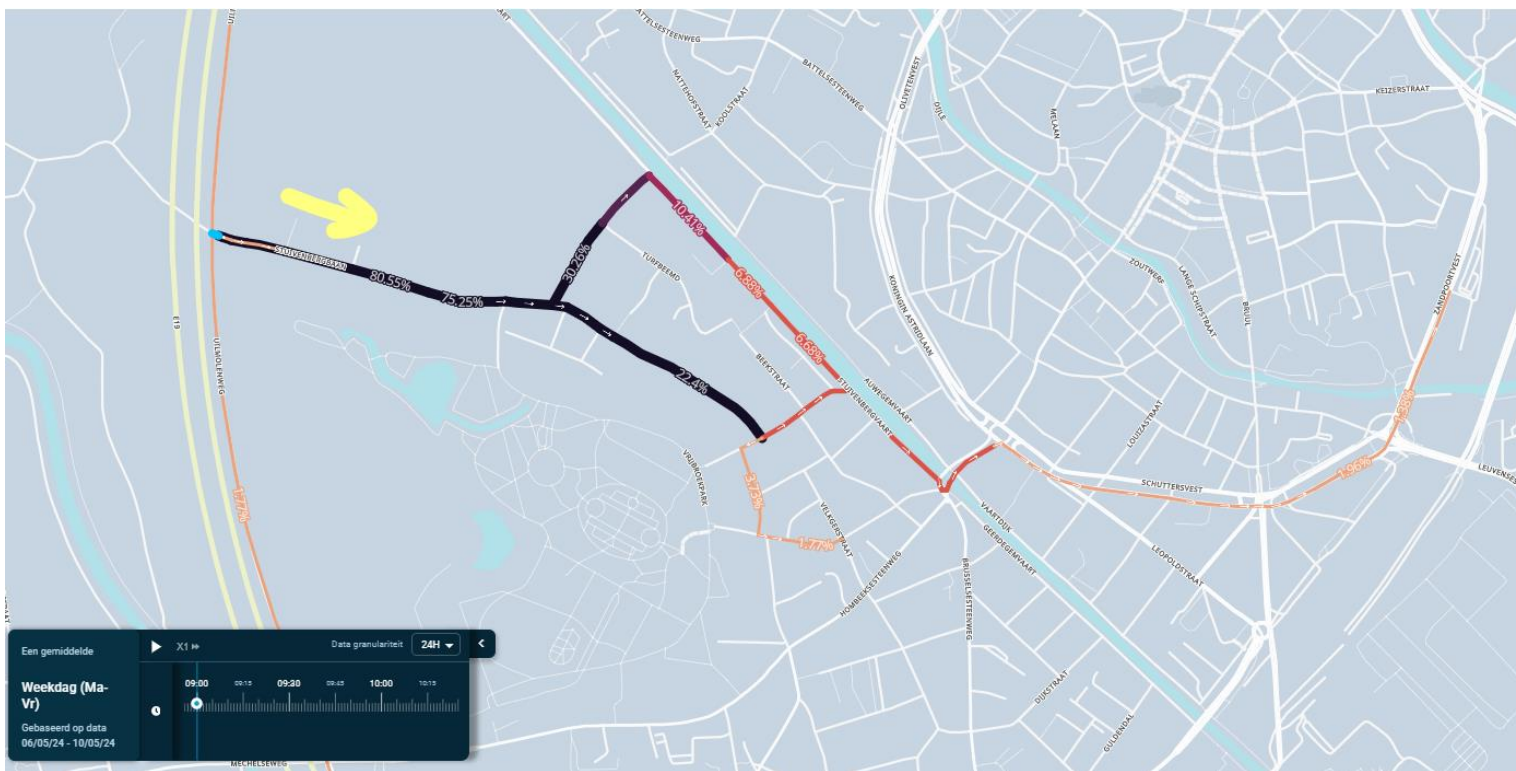


Snelheid ligt hoger dan de toegestane 30km/h



Deze meting gebeurde vlakbij een verkeersdrempel

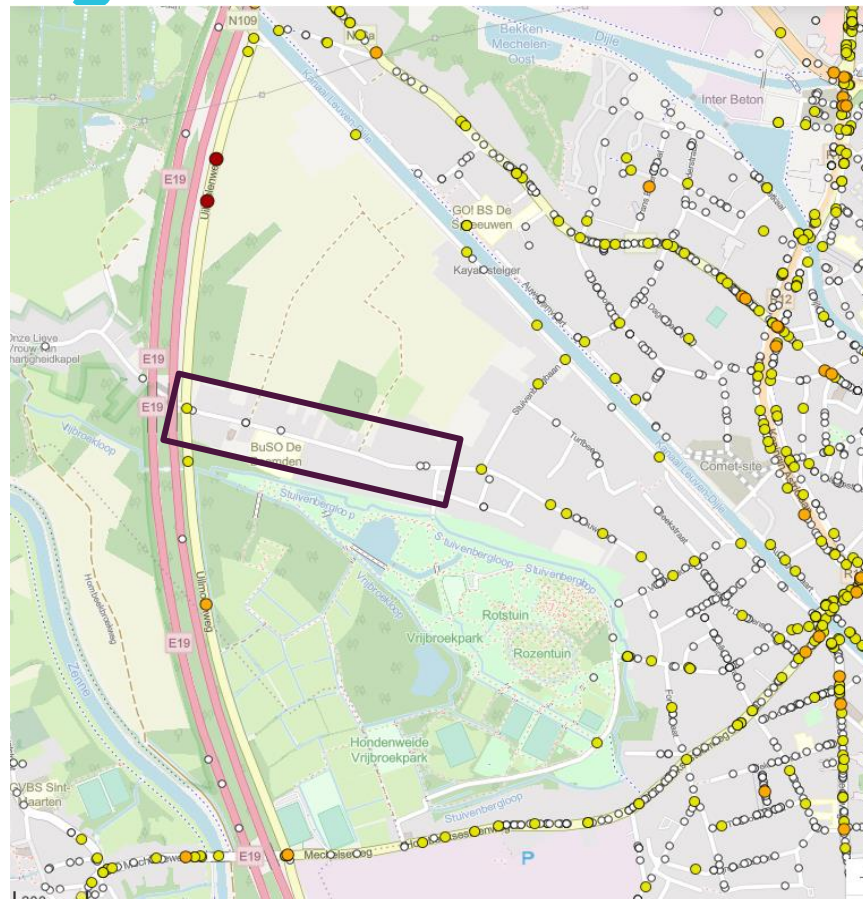
Ca 5% van het verkeer in Stuivenbergbaan heeft geen bestemming in de wijk



Weinig geregistreeerde ongevallen

Cijfers van 2015 tot heden.

- 5 ongevallen met blichschade op het wegvak.
- Op het kruispunt met Uilmolenweg eveneens 5 ongevallen, waarbij ook twee gewonden vielen.





Conclusies mobiliteit

- Verkeersvolume is aanvaardbaar voor een woonstraat
- Het aandeel doorgaand verkeer is laag
- Snelheid ligt hoger dan gewenst
- De fietsroute is momenteel niet zichtbaar in het straatbeeld
- Voetpaden ontbreken in grote delen van de straat

Inrichting als fietsroute:

Conform visie fietsroutenetwerk:

- Asfaltering met roodbruin asfalt
- Wegmarkeringen fietslogo's en mouwstrepen
- Fietsstraat = verbod om fietsers in te halen
- Te combineren met snelheidsingrepen
- LT omvormen naar woonerf te bekijken.



Wegcategorie	Max snelheid km/h	Gewenste intensiteit (mvt/etm) (richtinggevend)	Fietsnetwerk		
			Lokaal stratennetwerk	Hoofd fietsnetwerk	Wijkroute
Verblijfsgebied (Lokale wegen 3)	Max 30	< 2.500	Gemengd verkeer	Gemengd verkeer of Fietsstraat	Fietsstraat (met voorrang) Woonerf
		2.000 - 5.000		Gemengd verkeer Fietssuggestiestroken Gemarkeerd fietspad	Gemengd verkeer Fietssuggestiestroken
		< 4.000		Aanliggend fietspad of fietspad indien profiel toelaat	
Lokale wegen 1 & 2	Max 50	Niet relevant	Fietspad		
	Max 70				

Mogelijkheden snelheidsbeheersing:

- Communicatie met digitale borden is al toegepast, zonder blijvend resultaat
- Trajectcontrole
- Kruisen bemoeilijken door bermen plaatselijk onberijdbaar te maken
Eventueel te combineren met specifieke uitwijkzones



- **Fietsstraat**
- **Trajectcontrole**



