

Sociale Gids Mechelen



Sociale Gids Mechelen

LEGENDE ICONEN



Onderwijs en vorming



Werk



Huisvesting



Medische zorg



Zwangerschap en geboorte



Opvoeden en opgroeien



Mobiliteit



Info en advies



Juridische hulp



Wassalon



Sociaal contact en ontmoeting



Financieel



Socio-culturele activiteiten



Maaltijden



Douches



Psychosociale zorg



Thuiszorg



Lotgenotencontact



Huisbezoek/
begeleiding aan huis



Energie



Residentiële opvang



Dagopvang



Drankgelegenheid



Slachtofferhulp



Materiële hulp



Zakdoekicoon dementie



'Deze sociale gids is een stap in de goede richting om de missie van het Sociaal Huis waar te maken: *We werken aan de aansluiting bij de samenleving van diegenen die hier niet meer zelf voor kunnen zorgen. We doen dat door deze mensen kansen te bieden, hun zelfredzaamheid te versterken en zo hun persoonlijke vrijheid te helpen vergroten. We streven er naar, dat de Mechelaar voor dienstverlening op het vlak van welzijn zo weinig mogelijk verschillende contactpunten nodig heeft.*

Er is in Mechelen namelijk een breed aanbod aan voorzieningen, diensten en activiteiten om het welzijn van de burgers te verhogen. Niet alle Mechelaars en dienst- of hulpverleners zijn vertrouwd met dit aanbod.

Deze sociale gids wijst je de weg in het Mechels aanbod van dienst- en hulpverlening.

De gids is een hulpmiddel voor wie Mechelaars ten dienste staat: professionelen, intermediairs en vrijwilligers. En hij wil ook Mechelaars, op zoek naar informatie, ondersteuning of begeleiding, verder helpen.

Naast informatie en contactgegevens namen we eveneens mogelijke sociale voordelen op.

Vind je in deze gids toch niet wat je zoekt? Informeer gerust bij het Sociaal Huis Mechelen.'

Koen Anciaux
Schepen en voorzitter Sociaal Huis Mechelen

SOCIALE GIDS MECHELEN

Deze gids helpt je de weg naar de juiste dienst te vinden met een basisaanbod van diensten en basisinformatie over rechten.

Een eerste uitgave van de sociale gids gebeurde in april 2016, een tweede uitgave in december 2016. Je vindt de gids digitaal op www.sociaalhuismechelen.be. Hier vind je steeds de actuele informatie.

Kijk ook op volgende websites:

www.desocialekaart.be: overzicht welzijnsvoorzieningen Vlaanderen en Brussel

www.rechtenverkenner.be: overzicht sociale voordelen verschillende overheden

www.seltom.be: overzicht alle eerstelijnszorgverstrekkers

www.zorgzoeker.be: overzicht alle zorgverleners en welzijnsorganisaties

www.belgium.be/nl: informatie en diensten van de overheid

Vind je toch geen antwoord?



Sociaal Huis Mechelen

Voor een algemene of sociale vraag kan je steeds terecht bij Sociaal Huis Mechelen. Een medewerker luistert naar je vraag, geeft informatie en verwijst je eventueel door naar de meest gepaste welzijnsdienst. Neem contact op met het ID-team.

Lange Schipstraat 27 // elke werkdag open van 8 tot 16.30 uur op maandag en donderdag tot 18.30 uur // T 015 44 51 11 //

E socialedienst@sociaalhuismechelen.be

Openingsuren van alle dienstverleningen en zitdagen partners vind je op www.sociaalhuismechelen.be.

Openingsuren ID Team (informatie en doorverwijzing):

voormiddag van 9.30 tot 11.30 uur

namiddag van 13.30 tot 15.30 uur, dinsdagnamiddag gesloten

maandag- en donderdagavond van 15.30 tot 18.30 uur

Heb je al een maatschappelijk werker? Maak dan met haar/hem een afspraak.



Dienst Thuiszorg – Zorgbedrijf Rivierenland

Voor vragen rond (thuis)zorg of andere vragen kan je terecht bij de zorgorganisatie of bij de zorgcoach in het lokaal dienstencentrum in de buurt.

Lange Schipstraat 27 // T 015 44 52 40 (elke werkdag van 8.30 tot 12 uur en van 13 tot 16.30 uur) // E zorgorganisatie@zbrivierenland.be // www.zorgbedrijfrivierenland.be



Wijk- en lokale dienstencentra – Zorgbedrijf Rivierenland

Wijk- en lokaal dienstencentrum Den Abeel – regio Mechelen Zuid

Jozef Verbertstraat 61 // T 015 44 65 90 // E denabeel@zbrivierenland.be
Zorgcoach T 015 44 65 93 // E zorgcoach.zuid@zbrivierenland.be

Wijk- en lokaal dienstencentrum Den Deigem – wijk Centrum

Karmelietenstraat 13 // T 015 27 33 43 // E dendeigem@zbrivierenland.be
Zorgcoach T 0471 35 99 57 // E zorgcoach.centrum@zbrivierenland.be

Lokaal dienstencentrum De Rooster – wijk Begijnhof

Klein Begijnhof 16 // T 015 20 89 76 // E derooster@zbrivierenland.be
Zorgcoach T 0471 35 62 68 // E zorgcoach.centrum@zbrivierenland.be

Wijk- en lokaal dienstencentrum De Schijf – regio Mechelen Noord 't moNUMent – Inloophuis voor dementie

Lijsterstraat 2-4, naast sporthal De Plaon // T 015 21 10 90 //
E deschijf@zbrivierenland.be // E dementie@mechelen.be
Zorgcoach T 015 27 53 62 // E zorgcoach.noord@zbrivierenland.be

Lokaal dienstencentrum De Smis – wijk Leuvensesteenweg - Stationsbuurt

Leuvensesteenweg 129 // T 015 42 08 11 // E desmis@sociaalhuismechelen.be
Zorgcoach T 0471 07 93 80 // E zorgcoach.oost@zbrivierenland.be



1

Sociaal Huis Mechelen

Lange Schipstraat 27

2

Wijk- en lokaal dienstencentrum Den Abeel regio Mechelen Zuid

Jozef Verbertstraat 61

3

Wijk- en lokaal dienstencentrum Den Deigem wijk Centrum

Karmelietenstraat 13

4

Lokaal dienstencentrum De Rooster wijk Begijnhof

Klein Begijnhof 16

5

Wijk- en lokaal dienstencentrum De Schijf regio Mechelen Noord

Lijsterstraat 2-4

6

Lokaal dienstencentrum De Smis wijk Leuvensesteenweg - Stationsbuurt

Leuvensesteenweg 129

Inhoudstafel

1. Je hebt recht op algemene informatie en advies	9
2. Je hebt recht op sociale hulp en dienstverlening	13
Maatschappelijke dienstverlening	13
Welzijn	13
Geweld, misbruik, slachtoffer	14
Ziekenfondsen	15
Dienstencentra	16
Luisterend oor en morele bijstand	16
Personen met een beperking	17
Vluchtelingen en nieuwkomers	18
Armoedeorganisaties	18
Warme maaltijd, voedsel en materiële hulp	19
Maatschappelijke Integratie RMI – Leefloon	22
Sociale voordelen: kinderbijslag, geboortepremie,...	23
3. Je hebt recht op een inkomen en sociale zekerheid	25
Kinderbijslag	25
Onderhoudsgeld bij relatiebreuk	25
Werkloosheid	26
Faillissement	28
Beroepsziekte – Arbeidsongeval	28
Oorlogsstatuten	29
Ziekte en invaliditeit – moederschapsbescherming	29
Tegemoetkomingen personen met een handicap	29
Pensioen	30
Sociale voordelen afhankelijk van je inkomen	31
4. Je hebt recht op financieel advies en bemiddeling	32
Sociale voordelen afhankelijk van je inkomen	33
5. Je hebt recht op juridische en justitiële hulp	35
6. Je hebt recht op energie	38
Sociale voordelen: premies,...	39
7. Je hebt recht op wonen	43
Advies en hulp bij wonen	44

Sociale woning	45
Sociale voordelen: vermindering onroerende voorheffing, Vlaamse huursubsidie,...	47

8. Je hebt recht op mobiliteit **49**

Fiets	49
Bus en trein	50
Minder mobiel	51
Sociale voordelen: begeleiderspas,...	53

9. Je hebt recht op geneeskundige hulp **55**

Huisarts	55
Ziekenhuizen	56
Dringende medische hulpverlening	56
Geestelijke gezondheid	56
Sociale voordelen: derdebetalerssysteem, verhoogde tegemoetkoming,...	57

10. Je hebt recht op ondersteuning, opvang en zorg **59**

Gezin – kinderen – jongeren	59
Info en advies	59
Kinderopvang	59
Prenatale zorg en kraamzorg	60
Gezinszorg	62
Opvoedings- en gezinsondersteuning	63
Spel en ontmoeting ouders	64
Pleegzorg, tijdelijke opvang en crisisopvang	66
Jongerenadvies en -hulp	66
Leer-, gedrags- en ontwikkelingsprobleem of beperking	67
Kindermishandeling	68
Sociale voordelen: schoolpremie,...	69
Thuisloos	70
Asiel en migratie	71
Senioren	71
Thuiszorg	72
Dienstencentra	74
Dag- en (semi)residentiële opvang	75
Ondersteuning en dementie	77
Geriatric	78
Palliatieve zorg	79
Sociale voordelen: mantelzorgtoelage, gezinshulp,...	79
Personen met een beperking	81
Info en advies	81

Hulp, begeleiding en ondersteuning	81
Begeleid wonen	84
Persoonlijke en psychische problemen	85
Verlaving	88

11. Je hebt recht op onderwijs **91**

Advies en ondersteuning	91
Begeleiding	92
Tijdelijk onderwijs aan huis	93
Naar school én werken	93
Onderwijsprojecten	94
Vorming voor kinderen en jongeren	94
Deeltijds kunstonderwijs -18 jaar en +18 jaar	95
Onderwijs +18 jaar	96
Nederlands leren en inburgering	96
Volwassenenonderwijs	98
Middenstandsonderwijs – Leertijd-Syntra	99
Hoger Onderwijs	99
Vorming volwassenen	99
Sociale voordelen: opleidingscheques,...	100

12. Je hebt recht op werk **103**

Advies en loopbaanbegeleiding	103
Vorming en opleiding	104
Begeleide tewerkstelling	105
Advies en ondersteuning voor mensen met een beperking	106
Zelfstandigen – ondernemen	107
Vrijwilligerswerk	108
Sociale voordelen: vrijstelling belastingen op vrijwilligerswerk,...	109

13. Je hebt recht op ontmoeting en ontplooiing **111**

Kinderen en jongeren	112
Dienstencentra	114
Sociale cohesie – buurten – dorpen	114
Mensen in armoede	114
Vluchtelingen en nieuwkomers	115
Personen met een beperking	116
Sociale voordelen: Uit-pas, Talententickets, Vakantiezipper,...	118

Je hebt recht op algemene info en advies



Sociaal Huis Mechelen

In Sociaal Huis Mechelen kan je terecht met allerlei vragen en voor dienst- en hulpverlening. Indien onze dienstverlening niet van toepassing is, zoeken we samen welke dienst of organisatie je antwoord kan geven op je vragen.

De contactgegevens van Sociaal Huis Mechelen vind je op pagina 2.



Stad Mechelen – Huis van de Mechelaar

Diensten Huis van de Mechelaar: bevolking/burgerzaken, bouwdienst, wonen, financiën, economie. Deze diensten werken enkel op afspraak.

Bepaalde producten (attesten, afhalen reispas en rijbewijs, vuilniszakken,...) haal je af aan het onthaal of het snelloket. Ook via de website van de stad www.mechelen.be kan je documenten aanvragen.

Maak je afspraak online, telefonisch of aan het onthaal.

Reuzenstraat 1 // onthaal en snelloket zijn open op: maandag, dinsdag, woensdag van 8.30 tot 12.30 uur en van 13.30 tot 16.30 uur, donderdag van 13.30 tot 19.30 uur, vrijdag van 8.30 tot 12.30 uur en zaterdag van 9 tot 12 uur (in augustus niet op zaterdag) // in juli en augustus: zomerregeling (enkel open in de voormiddag, uitgezonderd donderdag) // T 0800 20 800 // E onthaal@mechelen.be // www.mechelen.be/afspraak

Info over de werking van de stad of een melding:

De M-bassadeurs van de telefooncentrale staan je graag te woord op T 0800 20 800 maandag, dinsdag, woensdag en donderdag van 8.30 tot 12.30 uur en van 13.30 tot 16.30 uur, vrijdag van 8.30 tot 12.30 uur.



Klachtenbehandelaar Stad Mechelen

Vertrouwenspersoon bij wie je terecht kan met klachten over één van de stadsdiensten of diensten van Sociaal Huis Mechelen,

Grote Markt 21 // T 015 29 75 72 // E klachten@mechelen.be // www.mechelen.be/klachten



Unia Regio Mechelen

Voel je je gediscrimineerd? Ben je getuige van discriminatie? Heb je vragen over discriminatie of de wetgeving? Neem dan contact op met Unia, het Interfederaal Gelijke kansen centrum.

Grote Markt 21 // T 0470 40 55 69 // Discriminatie melden? T 0800 12 800 // E mechelen@unia.be // www.unia.be // www.gelijkekansen.be // www.cavaria.be



Gemeenschapswachten – Preventie en veiligheid stad Mechelen

Gemeenschapswachten geven informatie en advies rond veiligheid (op straat, op speelpleinen,...) en houden mee toezicht op het naleven van politieverordeningen (openbare orde, verkeer,...).

Beffersstraat 34 // T 015 29 83 75 // E gemeenschapswachten@mechelen.be



Burenbemiddeling – Preventie en veiligheid stad Mechelen

Je hebt een conflict of ruzie met je buur. Het team burenbemiddeling zoekt samen met jou en je buur naar een oplossing voor het probleem.

Beffersstraat 34 // T 015 29 83 91 // E burenbemiddeling@mechelen.be // www.mechelen.be/burenbemiddeling



Lokale politie Mechelen

Wijkwerking – politiezorg – onthaal – interventie – openbare orde – lokaal onderzoek – veilige en leefbare woonomgeving.

Slachtofferbejegening – aangifte ouderenmis(be)handeling – melden van vermiste personen.

Wil je weten wanneer en waar de wijkagent zitdag heeft? T 015 46 41 64 // E gppz@politiemechelen.be

Frederik de Merodestraat 88 // E politie@pzmewi.be // T 015 46 44 64 of noodnummer 101 of via gsm 112 // www.politiemechelen.be



Sociale cohesie – buurten – dorpen

Aanspreekpunt voor wijk- en dorpsgerichte bewonersinitiatieven.

Heb je een idee, wil je iets leuks organiseren of heb je een vraag over jouw straat of buurt? Wend je tot de buurtopbouwwerker of dorpsconsulent of neem een kijkje op www.mechelenmakers.be.

Buurt Heihoek, Ghandi

Wijk- en lokaal dienstencentrum Den Deigem: Karmelietenstraat 13 //
 Buurtopbouwwerker // T 0495 62 00 69 // E nizar.amraoui@mechelen.be

Buurt Bethaniënpolder, Nekkerspoel

Wijk- en lokaal dienstencentrum Den Deigem: Karmelietenstraat 13 //
 Buurtopbouwwerker // T 0473 86 86 26 // E belinda.brams@mechelen.be

Buurt Oud Oefenplein

Wijk- en lokaal dienstencentrum De Schijf: Lijsterstraat 2-4,
 Buurtopbouwwerker // T 0471 83 70 03 // E els.vanlangenhove@mechelen.be

Buurt Arsenaal, Kruisbaan- Vennekant

Wijk- en lokaal dienstencentrum Den Abeel: Jozef Verbertstraat 61 //
 Buurtopbouwwerker // T 0471 39 86 89 // E benny.bos@mechelen.be

Dorpen

In de dorpshuizen van Walem, Hombeek, Heffen, Leest, Muizen en Battel kan je boeken ruilen, activiteiten organiseren, dvd's afhalen,...

www.mechelen.be/dorpen

Dorpsconsulent Walem en Muizen // T 0477 47 06 16 // E

mieke.vanvelthoven@mechelen.be

Dorpsconsulent Heffen en Hombeek // T 0477 47 13 81 // E

rita.verbergt@mechelen.be

Dorpsconsulent Leest en Battel // T 0477 47 13 86 // E

geert.laarmans@mechelen.be

Ook dienstverlening (nieuwe identiteitskaart, kids-ID, rijbewijs, reispas) op afspraak is mogelijk: www.mechelen.be/afpraak.



Rumo

Je hebt recht op sociale hulp en dienstverlening

Maatschappelijke dienstverlening



Sociale dienst – Sociaal Huis Mechelen

Je hebt geldzorgen en kan niet terugvallen op een inkomen of sociale uitkering. De Sociale dienst onderzoekt samen met jou de beste manier om je te helpen of te begeleiden. Ze doen een sociaal onderzoek om na te gaan of je recht hebt op hulp.

Financiële hulp – financieel advies (budgettaire of andere begeleiding,...) bij geldzorgen – huurwaarborg – energie – referentieadres – socio-professionele hulp...

De contactgegevens van Sociaal Huis Mechelen vind je op pagina 2.

Welzijn



Centrum Algemeen Welzijnswerk Boom Mechelen Lier

Persoonlijke en familiale problemen – psychosociale hulp – echtscheiding/crisissituatie – dringende hulp – (dreigende) thuisloosheid – slachtoffer van geweld of misdrijf... CAW Boom Mechelen Lier geeft je al in een eerste gesprek directe hulp: concrete informatie, op maat van jouw situatie.

Maurits Sabbestraat 119 // T 015 695 695 // E onthaal@kawboommechelenlier.be // www.kawboommechelenlier.be

Als jongere (tussen 12 en 25 jaar) kan je met een vraag of probleem terecht bij het JAC, het jongerenaanbod van het CAW

T 015 695 695// E jac@kawboommechelenlier.be // www.jacboommechelenlier.be



Crisis bij jongeren

Kom je in contact met kinderen en jongeren in een crisissituatie?
Crisismeldpunt T 03 609 57 57.

Straathoekwerk



Kan je nergens meer terecht? Misschien kan een straathoekwerker je helpen. De straathoekwerkers vind je terug in heel Mechelen.

T 015 29 83 87 of 88 // E straathoekwerk@mechelen.be // www.mechelen.be/straathoekwerk

Geweld, misbruik, slachtoffer



Meldpunt Geweld, Misbruik en Kindermishandeling

Vragen over misbruik, geweld en kindermishandeling? Je bent slachtoffer, dader of getuige. Bel 1712 (gratis en discreet) tijdens de kantooruren (van 9 tot 17 uur) of mail via www.1712.be



Vertrouwenscentrum Kindermishandeling

Praten over kindermishandeling is niet gemakkelijk. Ben je zelf slachtoffer, toevallige getuige, buur, vriend, kennis of familielid en maak je je zorgen dat een kind of jongere wordt verwaarloosd, mishandeld of misbruikt, bel dan naar het Meldpunt Geweld, Misbruik en Kindermishandeling op 1712 (gratis en discreet). De medewerker van 1712 kan je in contact brengen met het Vertrouwenscentrum Kindermishandeling. Het Vertrouwenscentrum Kindermishandeling biedt hulp aan via gezinsgesprekken: vertrouwelijk, discreet en zonder tussenkomst van Justitie.

Antennepost Mechelen // Maurits Sabbestraat 119 // T 015 20 21 31 //
E info@vkmechelen.be // www.vkantwerpen.be // www.kindermishandeling.be



Slachtofferbejegening – Lokale politie Mechelen

Opvang en bijstand aan slachtoffers van een traumatische gebeurtenis (ten gevolge van een ongeval, misdrijf of ramp) en hun verwanten.

Frederik de Merodestraat 88 // E slachtofferbejegening@pzmewi.be // T 015 46 44 64
of noodnummer 101 of via gsm 112 // www.politiemechelen.be



Centrum Algemeen Welzijnswerk Boom Mechelen Lier

Vragen rond familiaal geweld (lichamelijk, bedreigingen, vernederingen of pesterijen) – slachtofferhulp (emotioneel, juridisch, praktisch of administratief) – justitieel welzijnswerk (ondersteuning tijdens of na je verblijf in de gevangenis, ook voor je directe omgeving) – juridische vragen en rechten.

Maurits Sabbestraat 119 // T 015 695 695 // E onthaal@cawboommechelenlier.be // www.cawboommechelenlier.be



Moderator – Forum Herstelrecht en Bemiddeling

Herstelbemiddeling is een vrijwillig aanbod aan dader en slachtoffer. Een neutrale bemiddelaar helpt beide partijen te zoeken naar oplossingen voor moeilijkheden die voortvloeien uit het misdrijf.

T 03 236 90 55 // E bemiddelingsdienst.mechelen@moderator.be // www.moderator.be

Herstelgerichte en Constructieve Afhandelingen HCA-BIC

Herstelbemiddeling als een vrijwillig aanbod aan de minderjarige dader, zijn ouders en het slachtoffer.

T 015 28 07 59 // E bic@emmaus.be // www.jeugdzorgemmaus.be

Ziekenfondsen



Sociale dienst van je ziekenfonds

Elk ziekenfonds heeft een dienst Maatschappelijk werk. Je kan er terecht als lid van je ziekenfonds: informatie en advies – zorgverzekering – prenatale zorg en kraamzorg – gezinszorg – thuiszorg – begeleiding bij ziekte, beperking (handicap) en ouderdom – uitleendienst.

Partena Ziekenfonds // Schuttersvest 63 // T 015 41 86 55 // E mechelen@partena-partners.be // www.partena-ziekenfonds.be

Christelijke Mutualiteit // CM-kantoor Mechelen Stad // Onder den Toren 4 // T 015 21 59 00 // E cmmechelen@cm.be // www.cm.be

De Voorzorg // Désiré Boucherystraat 17 // T 015 28 04 55 // Heb je al een dossier? T 015 28 03 10 // E dmw.304@devoorzorg.be // www.devoorzorg.be

Liberaal mutualiteit // Frederik De Merodestraat 76 // T 015 20 33 66 // E info@lmpa.be // www.lm.be

Onafhankelijk Ziekenfonds // Stationsstraat 61 // T 078 15 30 95 // E kantoor.mechelen@oz.be // www.oz.be

Vlaams & Neutraal Ziekenfonds // Hoogstratenplein 1 // T 015 28 90 90 // E sociale.dienst@vnz.be // www.vnz.be

Dienstencentra



Wijk- en lokale dienstencentra – Zorgbedrijf Rivierenland

In de wijk- en lokale dienstencentra vind je een luisterend oor en informatie over de eigen en andere dienstverlening. Je vindt er ook de zorgcoach, je gids en vertrouwenspersoon op vlak van zorg.

Aanbod: informatie en vorming – individuele vragen rond zorg/zorgcoach – referentiepersonen dementie – sociaal contact – socio-culturele activiteiten – middagmaaltijden – verenigingen – Praatcafé Dementie – wassalon – douches – wijkagent – boodschappendienst – informaticahoekje – klusjesdienst.

De contactgegevens van de wijk- en lokale dienstencentra vind je op pagina 3.



Well2day-centrum Mechelen

Psycho-educatie workshops dementie – therapeutische begeleiding – voedingsadvies – mindfulness – podologie – ontspanning.

Désiré Boucherystraat 10 // Bel voor een afspraak T 03 285 43 53 //

E Well2DAY@devoorzorg.be // www.well2day.be

Luisterend oor en morele bijstand



Het Koraalhuis

Ontmoeting – soep – een luisterend oor – ondersteuning – vragen over doop, huwelijk, parochie,...

Hoviusstraat 1 // T 015 29 19 00 // E koraalhuis@gmail.com. // www.koraalhuis.be



Huis van de Mens

Vrijzinnig humanistische begeleiding: informatie – een luisterend oor – viering van belangrijke momenten in je leven (plechtigheden) – activiteiten (gemeenschapsvorming).

Hendrik Consciencestraat 9 // T 015 45 02 25 // E mechelen@deMens.nu // www.demens.nu

Vrijzinnig Centrum De Schakel // Steenweg 32 // T 015 21 24 71 // www.vcde.schakel.be

Personen met een beperking



Dienst Ondersteuningsplan Provincie Antwerpen

Dienstverlening voor personen met (een vermoeden van) een beperking (mentaal, fysiek, autisme, NAH). DOP bekijkt samen met jou en je netwerk je vragen rond wonen, werken, toekomst, vrije tijd,...

T 03 366 29 93 // E info@doppa.be // www.doppa.be



Rechtstreeks Toegankelijke Hulp

RTH Willekom

Voor personen met (een vermoeden van) een beperking. Tijdens de schoolvakanties organiseert Willekom een extra vrijetijdsaanbod voor kinderen en jongeren met (een vermoeden van) een beperking.

T 015 29 03 60 // E info@willekom.be // www.willekom.be

RTH Ritmica (minderjarigen)

Heb je een kind met een (vermoeden van) beperking en de opvoeding en ondersteuning brengt vragen met zich mee. RTH Ritmica biedt een luisterend oor en denkt samen na over oplossingen.

Spreekuur Sociaal Huis Mechelen // Lange Schipstraat 27 // Op afspraak: elke 4e dinsdag van de maand tussen 13.30 en 16 uur // T 03 460 11 50 // E rth@ritmica.be // www.rthritmica.be

RTH Oikonde (volwassenen)

Oikonde Mechelen biedt begeleiding op maat en dagactiviteiten aan personen met (vermoeden van) een beperking. Aanmelden kan via het TopiX-team.

T 0498 87 96 84 // E info@oikondemechelen.be // www.oikondemechelen.be



B.C.P.A. Begeleidingscentrum voor Personen met Autisme

Ondersteuning en begeleiding aan jongeren en volwassenen met autisme: woon- en dagondersteuning en ook ambulante/mobiele ondersteuning rond alle levensdomeinen.

Leuvensesteenweg 212 // T 015 51 79 05 // E info@begeleidingscentrum-autisme.be // www.begeleidingscentrum-autisme.be



Dovertolkendienst – Communicatie Assistentie Bureau voor Doven

Horende gebruikers bellen naar T 09 228 28 08. Dove gebruikers vragen de afstandstolkendienst om te bellen naar T 09 228 28 08 (sms 0473 92 33 11).

Voor de sector Welzijn & Arbeid: E tolkaanvraag@cabvlaanderen.be

Voor de sector Onderwijs: E onderwijs@cabvlaanderen.be

Voor de dienst Afstandstolken: E afstandstolk@cabvlaanderen.be //

www.cabvlaanderen.be // Aanvraag kan ook via de VDAB. www.vdab.be



Sociale dienst van je ziekenfonds

Informeer ook bij je ziekenfonds: zie pagina 15.

Vluchtelingen en nieuwkomers



Steunpunt Asiel & Migratie

Ben je asielzoeker, erkend vluchteling ..., of heb je geen wettige verblijfsdocumenten? Of werk je met of voor mensen met een migratieachtergrond?

Juridische informatie en advies – zinvol toekomstperspectief in België of in het land van herkomst – vrijwillige terugkeer – psychosociale begeleiding – intervisie en cultuur sensitieve hulp.

Sint-Romboutskerkhof 1A // T 015 34 07 88 of 28 // E info@vluchtelingendienst.be // www.vluchtelingendienst.be

Informatie over assistentie bij vrijwillige terugkeer (vertaald in 23 talen) vind je op www.sefor.be en www.vrijwilligeterugkeer.be.



Vlaams Agentschap Integratie & Inburgering

Inburgeringsprogramma. Dit aanbod is gratis en omvat: een cursus Nederlands, een cursus over leven in België, begeleiding bij het zoeken naar werk of een opleiding, info over sport, cultuur en vrije tijd.

Het Agentschap Integratie en Inburgering helpt anderstalige nieuwkomers ook om een geschikte cursus Nederlands te vinden.

Brusselsepoortstraat 8 // T 015 28 18 30 // E mechelen@integratie-inburgering.be // www.integratie-inburgering.be

Armoedeorganisaties



De Keeting – organisatie waar armen het woord nemen

Ontmoeting – een luisterend oor – informatie en vorming – warme maaltijden en broodmaaltijden – bellen, mailen en internetten – wasmachine en douche – samen armoede bestrijden.

Kookgroep – Repaircafé – Kledinghoek (volwassenen- en kinderkleding vanaf 3 jaar).

Kroonstraat 64-66 // T 015 27 09 25 // E info@dekeeting.be // www.dekeeting.be



De Lage Drempel – organisatie waar armen het woord nemen

Ontmoeting – een luisterend oor – ontspanning – informatie en vorming – samen armoede bestrijden.

Onze-Lieve-Vrouwestraat 43 // T 015 34 43 77 // E delagedrempel@telenet.be // www.delagedrempel.be

Warme maaltijd, voedsel en materiële hulp



Wijk- en lokale dienstencentra – Zorgbedrijf Rivierenland

Een warme maaltijd in een wijk- en lokaal dienstencentrum kost 6 euro. Mensen met recht op een verhoogde tegemoetkoming betalen 4 euro. Neem dus een kleefbriefje van je ziekenfonds mee. Een maaltijd vraag je persoonlijk en minimaal 1 dag op voorhand aan, in Idc De Schijf vraag je dit minstens 2 dagen vooraf aan. Je moet wel de maaltijd betalen als je niet komt eten. Het wekelijkse menu vind je op www.zorgbedrijfrivierenland.be.

In de wijk- en lokale dienstencentra kan je ook een bad nemen en je kleren wassen.

De adressen van de wijk- en lokale dienstencentra vind je op pagina 3.



Sociaal restaurant Refuge

Een lekkere, eerlijke lunch (driegangenmenu). Je kan er ook een vegetarische maaltijd eten. Een lunch kost 9,5 euro, UiT-pashouders betalen 3,5 euro.

Op woensdagmiddagen is er een 'MMM-menu' (Maaltijd met Meerwaarde Mechelen): kinderen onder de 12 jaar met een UiTPAS betalen 1 euro.

Onze-Lieve-Vrouwestraat 52 // T 015 41 81 28 // elke werkdag van 11.30 tot 14 uur // E refuge@groepintro.be // www.facebook.com/refugemechelen

De UiTPAS met kansentarif is er voor personen die recht hebben op een verhoogde tegemoetkoming van het ziekenfonds. Op vertoon van een kleeftbriefje haal je als Mechelaar gratis een UiTPAS bij UiT in Mechelen // Hallestraat 2-4-6 // T 070 22 28 00 // www.uitinmechelen.be.



Volkskeuken

Wekelijkse volkskeuken van de Mechelse Hattrick. Voor soep, een warme maaltijd en dessert betaal je 3 euro, kinderen onder de 12 jaar betalen 1 euro. Koffie, thee en water zijn gratis.

Wijk- en lokaal dienstencentrum Den Deigem // Karmelietenstraat 13 // Elke zondag van 17 tot 19.30 uur (maaltijd om 18 uur) // Inschrijven: maandag tot vrijdag via info@mechelsehattrick.be // www.mechelsehattrick.be



Sint-Vincentiusvereniging

De vereniging Sint-Vincentius biedt steun op vele manieren: voedselpakketten, kleding of huisraad, sociaal contact, hulp. Informeer bij je maatschappelijk werker van het Sociaal Huis, ziekenfonds of bij je schuldbemiddelaar voor een attest.

Sint-Vincentiusvereniging Noord – ten noorden binnen-Dijle

Geert Vullers T 015 21 00 60 of 0498 57 86 56 //

E g.vullers@skynet.be // www.sint-vincentiusvereniging.be

Sint-Vincentiusvereniging Zuid – ten zuiden binnen-Dijle

T 015 41 61 89 of 0498 48 15 94 // E van.landuyt.nicole@telenet.be of suzy.moeyersons@gmail.com



Sociaal Centrum – sociale kruidenier

Je hebt een minimuminkomen. Je kan hier voedings-, hygiëne- en onderhoudsproducten kopen aan lage prijzen. Informeer bij je maatschappelijk werker van het Sociaal Huis, ziekenfonds of bij je schuldbemiddelaar voor een attest!

De sociale kruidenier is open: elke donderdag van 9 tot 12 uur en van 13 tot 15.30 uur // Twaalf-Apostelenstraat 17 // T 015 21 22 70 // E lokaalsteunpuntvrijwilligerswerk@scarlet.be // www.sociaalcentrum.be



Het Ruilhoekje – De Nieuwe Weg

Je bent ouder van kinderen van 0 tot 3 jaar. In het ruilhoekje kan je kinderkleding ruilen (maat 50 tot maat 104).

Lange Schipstraat 25 // dinsdag van 10 tot 12 uur en vrijdag van 13 tot 15 uur // T 015 27 64 26 // E denieuweweg@skynet.be // www.inloopteams-antwerpen.be



De Keeting – organisatie waar armen het woord nemen

Ontmoeting – warme maaltijden en broodmaaltijden – wasmachine en douche – kookgroep – Repaircafé (samen kapotte spullen repareren: kleine elektronica, fietsen en kledij) – Kledinghoek (volwassenen- en kinderkleding vanaf 3 jaar): maandag, donderdag en vrijdag van 10 tot 12 uur en elke 1e zaterdag van 10 tot 13 uur.

Kroonstraat 64-66 // T 015 27 09 25 // E info@dekeeting.be // www.dekeeting.be



De Kringwinkel Ecoso

Je vindt in de Kringwinkel tweedehands meubelen, huisraad en kleding voor weinig geld.

De Kringwinkel haalt ook nette, ongeschonden meubelen, kleding en huisraad gratis bij je op. Of je brengt je herbruikbare goederen zelf naar het verdeelcentrum.

Brusselsesteenweg 373 // Geitestraat 21 // Oude Baan 1F // T 015 26 12 53 // www.ecoso.be



Oxfam – Solidariteit

Je vindt in deze tweedehandswinkel huisraad, kleding,...

Onze-Lieve-Vrouwestraat 53 // T 015 43 67 10

Maatschappelijke Integratie RMI – Leefloon



Sociale dienst – Sociaal Huis Mechelen

Recht op maatschappelijke integratie – leefloon – financiële steun: voorschotten op werkloosheidsuitkeringen, kinderbijslag, pensioenen,...

Het leefloon is een deel van het recht op maatschappelijke integratie. Je kan leefloon of financiële steun aanvragen als je geen inkomen meer hebt of als je inkomen lager is dan het leefloonbedrag. Het leefloon is een minimumuitkering. Je krijgt het tijdelijk tot je een inkomen hebt of recht op een andere sociale uitkering.

Als je een leefloon aanvraagt, gaat een maatschappelijk werker na of je er recht op hebt. Je bent verplicht alle nodige inlichtingen en later eventuele wijzigingen door te geven. Je moet aantonen dat je bereid bent te werken of een opleiding te volgen. Een maatschappelijk werker zal je hierbij begeleiden.

Je maatschappelijk werker stippelt ook een activeringstraject uit op jouw maat: taalactivering – professionele activering (opleiding, werken als leerwerknemer,...) – sociale activering.

Voor alle trajecten is er een samenwerking met organisaties en bedrijven binnen en buiten Mechelen.

Indien je niet in de mogelijkheid bent om te werken tengevolge van gezondheidsproblemen, kan je vrijgesteld worden op basis van een medisch attest.

Krijg je leefloon, informeer dan bij je maatschappelijk werker naar sociale voordelen.

Meer info over leefloon als student: www.mi-is.be.

Zie ook www.centenvoorstudenten.be Mogelijkheden financiering studies // www.mysocialesecurity.be/student (Student At Work).


De contactgegevens en openingsuren van Sociaal Huis Mechelen vind je op pagina 2.

Sociale voordelen

Je vindt hieronder enkele sociale voordelen/rechten. Let op: er zijn vaak voorwaarden zoals de hoogte van je inkomen. Neem zeker een kijkje op www.rechtenverkenner.be.

Kinderbijslag

Basiskinderbijslag – gewaarborgde kinderbeislag – verlengde kinderbeislag – geboortepremie (kraamgeld) – adoptiepremie – verhoogde wezenbijslag – leeftijdstoeslag – sociale toeslag – toeslag kinderen met een handicap.

 je kinderbeislagfonds: T 0800 94 434 Infolijn kinderbeislag www.famifed.be // FOD Sociale Zekerheid voor Personen met een handicap. Spreekuur in het Sociaal Huis Mechelen www.handicap.fgov.be // www.sociaalhuismechelen.be

Geboortepremie

 je ziekenfonds, let op: niet alle ziekenfondsen bieden dit aan.

Kinderopvangtoelage (gedurende max. 12 maanden)

voor alleenstaande ouders die opnieuw gaan werken.

 RVA // www.rva.be

Vermindering belasting

Belastingkrediet voor kinderen ten laste (= terugbetaling van een bepaalde som) – Inbrengen van kosten voor kinderopvang (0 - 12 jaar) en activiteiten van erkende of gesubsidieerde jeugdbewegingen – Belastingvrije som voor opvang van een ouder familielid – Bij invaliditeit: vermindering personenbelasting en vermindering betaling successierechten (op basis van attest van 66% invaliditeit,...) – Vrijstelling belastingen voor vrijwilligerswerk.

 FOD Financiën // www.financiën.belgium.be/nl

Voordelen afhankelijk van je inkomen en/of gezinssituatie

Bij vervangingsinkomen of leefloon

Winkelen bij de Sociale Kruidenier.

Let op: dit hangt af van je gezinssituatie en van je gezinsinkomen.

 je maatschappelijk werker van Sociaal Huis Mechelen of Ziekenfonds
De voorwaarden vind je op www.sociaalcentrum.be.

Meer info over materiële hulp vind je in hoofdstuk 'Sociale hulp en dienstverlening'.

Als je een leefloon (of equivalent leefloon) krijgt van het Sociaal Huis

Periodiek gratis huisvuilzakken: afhankelijk van je gezinssituatie. Tussenkost in je medische kosten: afhankelijk van je gezinssituatie.

Mogelijke tussenkost in de eerste schoolrekening van je kind: afhankelijk van het gezinsinkomen.

Specifieke tussenkost als je onderhoudsgeld voor je kinderen betaalt: op basis van voorlegging vonnis.

Vrijstelling inschrijvingsgeld Nederlandse les en deels terugbetalen aankoop cursusboeken.

Tussenkost in kinderopvangkosten als alleenstaande ouder tijdens het volgen van Nederlandse les.

Terugbetaling kosten speelpleinwerking en vakantiezipperactiviteiten

Vakantietoelage voor deelname van je kind (5-18 jaar) aan een jeugdkamp/vakantiekamp in België.

Socio-culturele en sportieve participatie: tussenkost in kosten van activiteiten die NIET met de UiTPAS met kansentariaf mogelijk zijn.

i je maatschappelijk werker van Sociaal Huis Mechelen

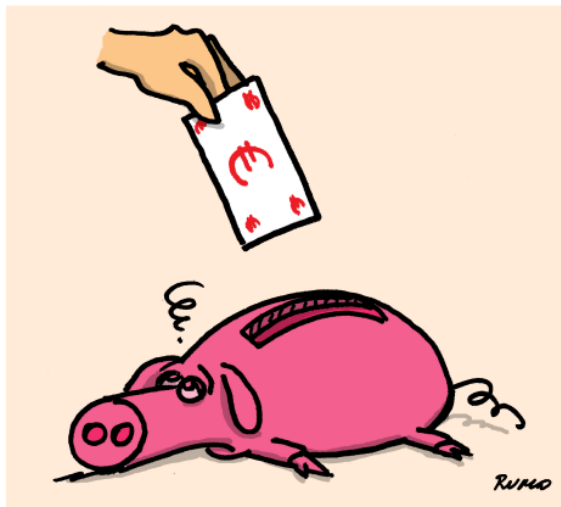
Je werkt in het kader van artikel 60

(als Sociaal Huis je werkgever is).

Tussenkost in kinderopvangkosten als alleenstaande ouder.

i je maatschappelijk werker van Sociaal Huis Mechelen

Je vindt de weg niet naar de juiste dienst? Informeer bij Sociaal Huis Mechelen.



Je hebt recht op een inkomen en sociale zekerheid

Bij aanvraag van een uitkering, wordt onderzocht of je er recht op hebt. Onder bepaalde voorwaarden kan je, in afwachting van de beslissing, voorschotten aanvragen bij Sociaal Huis Mechelen. Breng steeds je bewijs van aanvraag uitkering mee.

Als je geen inkomen meer hebt of als je inkomen lager is dan het leefloonbedrag, kan je leefloon of financiële steun aanvragen bij Sociaal Huis Mechelen. Meer info over leefloon vind je in hoofdstuk 'Sociale hulp, rubriek maatschappelijke integratie' of www.mi-is.be.

De contactgegevens van Sociaal Huis Mechelen vind je op pagina 2.

Kinderbijslag

Je vraagt kinderbijslag aan bij een kinderbijslagfonds. Welk fonds hangt af van je situatie: werknemer privé of overheid: kinderbijslagfonds werkgever – ziek, werkloos of gepensioneerd: kinderbijslagfonds laatste werkgever – zelfstandige: Sociaal Verzekeringsfonds.



Infolijn kinderbijslag

Vragen en info: T 0800 94 434 // www.famifed.be



Rijksinstituut voor de Sociale Verzekeringen der Zelfstandigen RSVZ

Vragen en informatie voor zelfstandigen

Spreekuur Sociaal Huis Mechelen // Lange Schipstraat 27 // elke 3e woensdag van de maand van 9 tot 12 uur (niet in juli en augustus) // T 1765 // E info@rszv-inasti.fgov.be // www.rszv.be/nl

Onderhoudsgeld bij relatiebreuk

Je kan bij een relatiebreuk onderhoudsgeld vragen aan je ex-partner voor jezelf en voor je kinderen. In het hoofdstuk 'Juridische en justitiële hulp' vind je hierover meer informatie.

Betaalt je ex-partner geen onderhoudsgeld (meer)? De Dienst voor Alimentatie Vorderingen (DAVO) kan op jouw vraag de betaling van het maandelijks en achterstallig onderhoudsgeld eisen bij je ex-partner.



Dienst voor Alimentatie Vorderingen

Zwartzustersvest 24/bus 5 // T 0800 12 302 / T 0257 455 60 //

E davo.mechelen@minfin.fed.be / E davo.centraal@minfin.fed.be //

www.davo.belgium.be

Werkloosheid

Je bent onvrijwillig werkloos. Na inschrijving bij de VDAB als werkzoekende kan je een aanvraag indienen voor een werkloosheidsvergoeding of voor een inschakelingsuitkering als je een schoolverlater bent.

Informeer bij een werkloosheidsdienst (uitbetalingsinstelling) in je buurt of bij je vakbond.



Vlaamse Dienst Arbeidsbemiddeling en Beroepsopleiding

Je kan bij de VDAB als werkzoekende, werknemer of werkgever terecht voor een opleiding en/of werk. De VDAB heeft verschillende diensten: jobcoaching, opleiding, loopbaanbegeleiding, oriëntering, attitude training,...

De VDAB controleert of je voldoende naar werk zoekt.

Hendrik Consciencestraat 5 // T 0800 30 700 en T 015 28 15 20 // E

info@vdab.be // www.vdab.be

Werkwinkel

De Werkwinkel is de plaats waar je alle organisaties vindt die jou helpen in de zoektocht naar werk.

Hendrik Consciencestraat 7 // T 015 28 15 65 of 67 // T 015 29 71 04 //

E wmechelen@werkwinkel.be // www.werkwinkel.be



Rijksdienst voor Arbeidsvoorziening

De RVA beslist over het toekennen of beperken van het recht op werkloosheidsuitkeringen en brugpensioenen. De RVA behandelt ook aanvragen loopbaanonderbreking/tijdskrediet.

Stationsstraat 102-108/4e verdiep // T 015 28 29 40 // E via contactformulier website // www.rva.be (info over je rechten en plichten,...)



Hulpkas voor Werkloosheid HWV

Je kan bij de Hulpkas voor Werkloosheid terecht als je werkloos bent en als je niet aangesloten bent bij een vakbond. De Hulpkas stelt een werkloosheidsdossier op en geeft je raad.

† Vlietje 4bis // T 015 20 58 43 // www.hvv.fgov.be



Vakbonden

Je kan voor administratieve en/of juridische ondersteuning bij je werkloosheidsdossier (tegen betaling van een bijdrage) aansluiten bij een vakbond. De vakbond zal dan je belangen vertegenwoordigen. Verder kan je ook voor loopbaanadvies, info- en vormingsmomenten, activiteiten (ontmoeting),... terecht bij een vakbond.

Voor begeleiding in je zoektocht naar werk (blijfbijconsult) hoef je geen lid te zijn.

Algemeen Belgisch Vakverbond ABVV Mechelen-Kempen

Zakstraat 16

T 015 29 90 66 // www.abvvmechelenkempen.be

Dienst Begeleiding Werklozen – ABVV

T 015 29 90 40 // E info-mk@abvv.be // www.abvvmechelenkempen.be

Dienst Sociaal Recht – ABVV

De dienst Sociaal Recht helpt je bij problemen betreffende arbeidsrecht en sociale zekerheid // T 015 29 90 43 // E info-mk@abvv.be // www.abvvmechelenkempen.be

Algemene Centrale der Liberale Vakbonden van België – ACLVB Mechelen

Frederik de Merodestraat 76-78 // T 015 28 89 88 //

E mechelen.rupel.aclvb.be // www.aclvb.be

Loopbaanbegeleiding – ACLVB

T 03 760 17 51 / T 0479 92 62 57 // www.aclvb.be/loopbaanbegeleiding

Algemeen Christelijk Vakverbond ACV Mechelen-Rupel

Onder den Toren 5 // T 015 45 46 47 // E mechelen.centrum@acv-csc.be // acv-mechelen-rupel.acv-online.be

Dienstencentrum – ACV

Info over arbeidsrecht en sociale zekerheid, werkloosheidsdossier, kinderbijslag, invullen belastingaangiften, terug aan de slag na ziekte,...

E dienstencentrum.mechelen@acv-csc.be



Nationale Hulpkas – RSVZ

De Nationale Hulpkas maakt deel uit van het Rijksinstituut voor de Sociale Verzekeringen der Zelfstandigen (RSVZ). De Nationale Hulpkas informeert zijn leden, geeft advies, int bijdragen en betaalt de sociale verzekering in geval van faillissement.

Spreekuur Sociaal Huis Mechelen // Lange Schipstraat 27 // elke 3e woensdag van de maand van 9 tot 12 uur (de laatste bezoekers worden ontvangen om 11.30 uur), niet in juli en augustus // T 1765 // E info@rszv-inasti.fgov.be // www.rszv.be

Faillissement

Je bent aangesloten bij een Sociale kas voor Zelfstandigen of bij de Nationale Hulpkas. Je kan dan op basis van het bewijs 'stopzetting zelfstandige activiteit' een aanvraag voor een faillissementsuitkering doen.



Nationale Hulpkas – RSVZ

Spreekuur Sociaal Huis Mechelen // Lange Schipstraat 27 // elke 3e woensdag van de maand van 9 tot 12 uur (niet in juli en augustus) // T 1765 // E info@rszv-inasti.fgov.be // www.rszv.be



Dyzo – voor (ex-)zelfstandigen

Dyzo biedt advies en begeleiding aan zelfstandigen in moeilijkheden.

Spreekuur Sociaal Huis Mechelen: Op afspraak // Lange Schipstraat 27 // elke 1e maandag van de maand van 13.30 tot 16 uur // T 0800 111 06 // E info@dyzo.be // www.dyzo.be // www.mi-is.be POD Maatschappelijk Integratie

Beroepsziekte – Arbeidsongeval

Vanaf 1/01/2017 kan je met vragen rond arbeidsongevallen en beroepsziekten terecht bij Fedris, het Federaal agentschap voor beroepsrisico's.

Aangifte van een beroepsziekte gaat via de arbeidsgeneesheer van je werkgever. Je dient een aanvraag in via je ziekenfonds of Fedris.

Aangifte van een arbeidsongeval gebeurt door je werkgever bij de verzekeraar. Info en advies over een beroepsziekte of een arbeidsongeval:



Fedris

Spreekuur Sociaal Huis Mechelen // Lange Schipstraat 27 // elke 2e maandag van de maand van 10.30 tot 12.30 uur (met uitzondering in juli en augustus) // T 02 226 64 00 // E info@faofat.fgov.be // www.fedris.be

Oorlogsstatuten



Sociale Actie Oorlogsslachtoffers – HZIV

De Hulpkas voor Ziekte- en Invaliditeitsverzekering (HZIV) neemt de terugbetaling van medische kosten en sociale actie over van het Instituut voor Veteranen - NI Oorlogsinvaliden, Oud-strijders en Oorlogsslachtoffers.

Spreekuur Sociaal Huis Mechelen // Lange Schipstraat 27 // elke 1e vrijdag van de maand van 11 tot 12 uur // geen spreekuur in juli en augustus // T 02 227 63 00 // E info@caami-hziv.fgov.be // www.hziv.be

Ziekte en invaliditeit

Je kan als werknemer, werkloze of zelfstandige niet meer werken of stempelen door ziekte of een ongeval. Je kan dan een uitkering voor arbeidsongeschiktheid aanvragen. Je ontvangt het eerste jaar een ziekte-uitkering, vanaf het tweede jaar een invaliditeitsuitkering. Je dient je aanvraag in bij je ziekenfonds of bij de Openbare Hulpkas voor Ziekte en Invaliditeitsverzekering www.hziv.fgov.be.

Ook voor moederschapsbescherming (pre- en postnatale rust) kan je bij je ziekenfonds terecht.

Als zelfstandige stel je je vragen aan jouw Sociaal Verzekeringsfonds of het Rijksinstituut voor de Sociale Verzekeringen der Zelfstandigen www.rsvz.be.

Tegemoetkomingen personen met een handicap



FOD Sociale Zekerheid Directie-Generaal voor personen met een handicap

Vragen over erkenning van je handicap en een tegemoetkoming: inkomen vervangende of integratietegemoetkoming – sociale en fiscale voordelen zoals de parkeerkaart en verminderingskaart – nationale vermindering op het openbaar vervoer.

Neem je identiteitskaart mee. Spreekuur Sociaal Huis Mechelen // Lange Schipstraat 27 // elke 3e woensdag van de maand van 9 tot 12 uur // T 0800 98799 (elke werkdag tussen 8.30 en 12 uur) // www.handicap.belgium.be

Pensioen

Er bestaan in België 3 pensioenstelsels: voor werknemers (rust- of overlevingspensioen, inkomensgarantie voor ouderen), voor zelfstandigen en voor vastbenoemden in de openbare sector. Als je in verschillende stelsels werkte, ontvang je een gemengd pensioen.

De inkomensgarantie voor ouderen IGO is een uitkering voor mensen die niet over voldoende financiële middelen beschikken. Het rustpensioen of de IGO (ongeacht of je al een vervroegd rustpensioen geniet) wordt onderzocht op je 65ste verjaardag. Het vervroegd rustpensioen kan vanaf de leeftijd van 60 jaar aangevraagd worden via mypension.be of bij de Rijksdienst voor Pensioenen (RVP).

Wie recht heeft op IGO krijgt een attest dat je kan bezorgen aan maatschappijen, nutsbedrijven,... die hierom vragen (verminderd tarief telefoon, gas, elektriciteit,...).



Federale Pensioendienst

Sinds 1 april 2016 zijn de Pensioendienst voor de overheidssector (PDOS) en de Rijksdienst voor Pensioenen voor werknemers (RVP) samengevloeid tot de Federale Pensioendienst (FPD). De informatie over werknemers- en ambtenarenpensioenen vind je voorlopig op twee verschillende websites.

Spreekuur Sociaal Huis Mechelen // Lange Schipstraat 27 // elke 1e en 3e woensdag van de maand van 9 tot 11.30 uur en van 13 tot 15.30 uur (niet van 15 juli tem eind augustus) // T 1765 // E info@sfpd.fgov.be // www.sfpd.fgov.be // www.mypension.be raadpleging pensioendossier



Rijksinstituut voor de Sociale Verzekeringen der Zelfstandigen

Spreekuur Sociaal Huis Mechelen – Lange Schipstraat 27 // elke 3e woensdag van de maand van 9 tot 12 uur (met uitzondering van 15 juli tot en met 15 augustus) // T 1765 // E info@rszv-inasti.fgov.be // www.rszv.be/nl

Sociale voordelen

Je vindt hieronder enkele sociale voordelen/rechten.

Let op: er zijn vaak voorwaarden zoals de hoogte van je inkomen. Neem zeker een kijkje op www.rechtenverkenner.be.

Voordelen afhankelijk van je inkomen

Je krijgt een vervangingsinkomen zoals werkloosheidsvergoeding of ziektevergoeding

Vrijwillige arbeid binnen Arbeidszorg in het productie-dienstverlenend atelier (in- en uitpakwerk) of het naaiatelier.

Er is zorg en begeleiding op de werkvloer.

i je maatschappelijk werker van Sociaal Huis Mechelen of Arbeidszorg (de contactgegevens van Sociaal Huis vind je op pagina 2).

Afhankelijk van je gezinssituatie en je gezinsinkomen:

Winkelen bij de Sociale Kruidenier.

i je maatschappelijk werker van Sociaal Huis Mechelen of Ziekenfonds
De voorwaarden vind je op www.sociaalcentrum.be.

Meer info over materiële hulp vind je in hoofdstuk 'Sociale hulp en dienstverlening'.

Kinderbijslag

Basiskinderbijslag – gewaarborgde kinderbijslag – verlengde kinderbijslag – geboortepremie (kraamgeld) – adoptiepremie – verhoogde wezenbijslag – leeftijdstoelage – sociale toeslag – toeslag kinderen met een handicap.

i je Kinderbijslagfonds: T 0800 94 434 Infolijn kinderbijslag www.famifed.be // FOD Sociale Zekerheid voor Personen met een handicap: Spreekuur Sociaal Huis Mechelen // www.handicap.fgov.be / www.sociaalhuismechelen.be.

Je vindt de weg niet naar de juiste dienst? Informeer bij Sociaal Huis Mechelen.

Je hebt recht op financieel advies en bemiddeling



Schuldbemiddeling – Sociaal Huis Mechelen

Bemiddeling, budgetbegeleiding en budgetbeheer als je moeite hebt met je (af)betalingen.

Bemiddeling

Een maatschappelijk werker neemt contact op met je schuldeisers en probeert een afbetalingsplan te regelen. Je volgt dit plan zelf verder op.

Budgetbegeleiding

Een maatschappelijk werker bekijkt samen met jou hoe je jouw kosten en schulden kan (af)betalen.

Budgetbeheer

Al je inkomsten komen op een budgetrekening. De maatschappelijk werker heeft een volmacht en betaalt je kosten en schulden. Je houdt nog leefgeld over.

Collectieve schuldenregeling: je kan bij hoge schulden verwezen worden naar het Bureau voor Juridische Bijstand (T 015 26 11 42).

Voor meer info kan je terecht bij Sociaal Huis Mechelen, zie contactgegevens op pagina 2.



Budget in Zicht BiZ – CAW Boom Mechelen Lier

Budget in Zicht is een samenwerkingsverband tussen OCMW's, Verenigingen Waar Armen Het Woord Nemen, Welzijnsschakels en Centrum Algemeen Welzijn Boom Mechelen Lier.

Je kan er terecht voor tips en advies over hoe je bewust kan omgaan met geld.

T 015 695 695 // E budgetinzicht@cawboommechelenlier.be // www.cawboommechelenlier.be



Fiscale bemiddelingsdienst

Je kan hier gratis en in vertrouwen een beroep op doen voor betwistingen over je belastingen waarvoor de Federale Overheid bevoegd is. Bemiddeling kan in de administratieve fase (en niet in de gerechtelijke fase).

T 02 57 623 60 // E fiscaal.bemiddelaars@minfin.fed.be // www.fiscalebemiddeling.be



Dyzo – voor (ex-)zelfstandigen

Dyzo biedt advies en begeleiding aan zelfstandigen in moeilijkheden.

Spreekuur Sociaal Huis Mechelen // Lange Schipstraat 27 // elke eerste maandag van de maand van 13.30 tot 16 uur // T 0800 111 06 // E info@dyzo.be // www.dyzo.be // zie ook website POD Maatschappelijk Integratie www.mi-is.be



Financieel advies bij ziektekosten – Sociale dienst van het ziekenfonds

Moeite met betaling ziektekosten – maximumfactuur – informatie over een zorgverzekering – verhoogde tegemoetkoming. Informeer bij de sociale dienst van je ziekenfonds.

De contactgegevens van de ziekenfondsen vind je in de rubriek 'Info en advies bij praktische problemen'.

www.cm.be // www.devoorzorg.be // www.lm.be // www.oz.be // www.vnz.be

Interessante website

www.eerstehulpbijschulden.be // www.budgetplanner.be

Sociale voordelen

Je vindt hieronder enkele sociale voordelen/rechten.

Let op: er zijn vaak voorwaarden zoals de hoogte van je inkomen. Meer informatie vind je op www.rechtenverkenner.be.

Voordelen afhankelijk van je inkomen

Als je in budgetbeheer of schuldbemiddeling bent en een beperkt leefgeld ontvangt.

Winkelen bij de Sociale Kruidenier.

Let op: dit hangt af van je gezinssituatie en van je gezinsinkomen.

i je maatschappelijk werker van Sociaal Huis Mechelen of je schuldbemiddelaar. De voorwaarden vind je op www.sociaalcentrum.be.

Meer informatie over materiële hulp vind je in het hoofdstuk 'Sociale hulp en dienstverlening'.

Je vindt de weg niet naar de juiste dienst? Informeer bij Sociaal Huis Mechelen.



RUMMO

Je hebt recht op juridische en justitiële hulp



Justitiehuis

Gratis juridisch advies: juridische vragen bij gerechtelijke procedures en beslissingen – bemiddeling bij een conflict (dreigende uithuiszetting, burenruzies, echtscheiding, onderhoudsgeld, werkrelaties, familiezaken,...)

Een jurist geeft je een antwoord of verwijst door naar de juiste dienst.

Schoolstraat 9 // maandag, dinsdag, woensdag van 14 tot 14.45 uur – beperkt tot 7 personen, donderdag van 17 tot 18.45 uur – beperkt tot 8 personen (in juli en augustus niet op dinsdag) // T 015 28 40 00 //

E justitiehuis.mechelen@wvg.vlaanderen.be // justitie.belgium.be



Bureau voor Juridische Bijstand

Je hebt een advocaat nodig en je inkomen ligt onder een bepaalde grens. Deze bijstand is (deels) kosteloos. Je doet een aanvraag bij het Bureau voor Juridische Bijstand.

Keizerstraat 20 // Enkel na telefonische afspraak T 015 26 11 42 (in de voormiddag: op maandag, dinsdag en vrijdag) // E bjb.mechelen@telenet.be // www.baliemechelen.be/juridische-bijstand



Dienst Slachtofferonthaal – Justitiehuis Mechelen

De dienst slachtofferonthaal staat je als slachtoffer of als na(ast)bestaande bij tijdens de hele gerechtelijke procedure (vanaf de klacht tot de strafuitvoering), zodat je jouw rechten kan doen gelden.

Keizerstraat 20 // T 015 28 81 11 // E slachtofferonthaal.mechelen@wvg.vlaanderen.be // www.parket-mechelen.opam.be



Gerechtshof Mechelen

De adressen van alle rechtbanken van Mechelen vind je op www.baliemechelen.be/rechtbanken, zie ook www.advocaat.be.

Keizerstraat 20 // T 015 20 90 63 // E info@balie-mechelen.be



Wetswinkel (betalend)

Persoonlijk juridisch advies – bijdrage per consultatie is 15 euro. Je krijgt een eerste algemeen en oriënterend advies van beroepsjuristen.

Reuzenstraat 2 (Huis van de Mechelaar) // elke zaterdag van 10 tot 12 uur //

E info@dewetswinkel.be // www.dewetswinkel.be

De wetswinkel geeft geen advies over de telefoon, maar is wel bereikbaar voor verdere informatie op T 070 225 888 (van maandag tot donderdag van 9 tot 12 uur).



Vakbond

Je hebt een geschil met je werkgever en je bent aangesloten bij een vakbond. Je kan terecht bij de juridische dienst van je vakbond voor juridisch advies en bijstand. Algemeen Belgisch Vakverbond ABVV Mechelen-Kempen // Zakstraat 16 // T 015 29 90 66 // www.abvvmechelenkempen.be.

Algemene Centrale der Liberale Vakbonden van België – ACLVB Mechelen // Frederik de Merodestraat 76-78 // T 015 28 89 88 // E mechelen.rupel.kempen@aclvb.be // www.aclvb.be

Algemeen Christelijk Vakverbond ACV Mechelen-Rupel // Onder den Toren 5 // T 015 45 46 47 // E dienstencentrum.mechelen@acv-csc.be // acv-mechelen-rupel.acv-online.be



Centrum Algemeen Welzijnswerk Boom Mechelen Lier

Juridische vragen en rechten – vragen rond familiaal geweld (lichamelijk, bedreigingen, vernederingen of pesterijen) – slachtofferhulp (emotioneel, juridisch, praktisch of administratief) – Justitieel Welzijnswerk (ondersteuning tijdens of na je verblijf in de gevangenis, ook voor je directe omgeving).

Maurits Sabbestraat 119 // T 015 695 695 // E onthaal@cawboommechelenlier.be // www.cawboommechelenlier.be



Moderator – Forum Herstelrecht en Bemiddeling

Herstelbemiddeling is een vrijwillig aanbod aan dader en slachtoffer. Een neutrale bemiddelaar helpt beide partijen te zoeken naar oplossingen voor moeilijkheden die voortvloeien uit het misdrijf.

T 03 236 90 55 //

E bemiddelingsdienst.mechelen@moderator.be // www.moderator.be

Herstelgerichte en Constructieve Afhandelingen HCA-BIC

Herstelbemiddeling als een vrijwillig aanbod aan de minderjarige dader, zijn ouders en het slachtoffer.

T 015 28 07 59 // E bic@emmaus.be // www.jeugzorgemmaus.be



Gevangenis van Mechelen

Liersesteenweg 2 // T 015 44 69 00 // justitie.belgium.be //

Psychosociale dienst PSD – gevangenis mechelen // T 015 44 62 85



Forensische werking – Centrum voor Geestelijke Gezondheidszorg De Pont

Gespecialiseerd aanbod rond agressie, intrafamiliaal geweld en seksueel grensoverschrijdend gedrag.

De gesprekken binnen en buiten de gevangenis zijn op vrijwillige basis.

Lange Ridderstraat 20 // T 015 42 08 32 // E forensischteam@cggdepont.be // www.cggdepont.be

Je vindt de weg niet naar de juiste dienst? Informeer bij Sociaal Huis Mechelen.

Je hebt recht op energie



Energiepunt Mechelen

Je kan bij Energiepunt Mechelen een Vlaamse Energielening aanvragen. Dit is een goedkope (2% JKP*) of renteloze lening voor energiebesparende investeringen in je huis. Daarnaast organiseert Energiepunt Mechelen jaarlijks Energiedagen waar je jezelf kan informeren over duurzaam (ver)bouwen.

*JKP: Jaarlijks kostenpercentage – Opgelet: geld lenen kost ook geld!

Openingsuren: vrije loketdienst op donderdagnamiddag van 15 tot 18 uur of op afspraak. T 015 29 78 92 // E energiepunt@mechelen.be //

www.mechelen.be/energiepunt

Huis van de Mechelaar // Reuzenstraat 1 // T 0800 20 800 //

www.mechelen.be/afspraak

Samenaankoop groene stroom

De verschillende provincies organiseren samenaankoop groene stroom

www.samengaanwegroener.be



Energiesnoeiers – Natuur- en landschapszorg

De Energiesnoeiers komen bij je thuis en gaan op zoek naar nutteloos energieverbruik: energiescan – energiebesparende maatregelen – info over dakisolatie – voordelen (premie, belastingvermindering, voordelige energielening).

Coxiestraat 11 // T 015 55 48 82 // E arnout.vos@natuurpunt.be //

www.natuurpunt.be/energiesnoeiers



Energiecel – Sociaal Huis Mechelen

Vragen rond energie: energie besparen – goedkoopste leverancier – recht op een minimumlevering aardgas winter – Lokale Adviescommissie voor elektriciteit, gas en water.

Contacteer de Energiecel via Sociaal Huis Mechelen, zie pagina 2.



Oplaadpunt budgetmeterkaarten – Sociaal Huis Mechelen

Wil je je budgetmeter opladen? Sociaal Huis Mechelen heeft een oplaadpunt voor budgetmeterkaarten.

Openingsuren oplaadpunt: dinsdag, woensdag en vrijdag van 8 tot 16 uur // maandag en donderdag van 8 tot 18.30 uur

Het adres van Sociaal Huis Mechelen vind je op pagina 2.

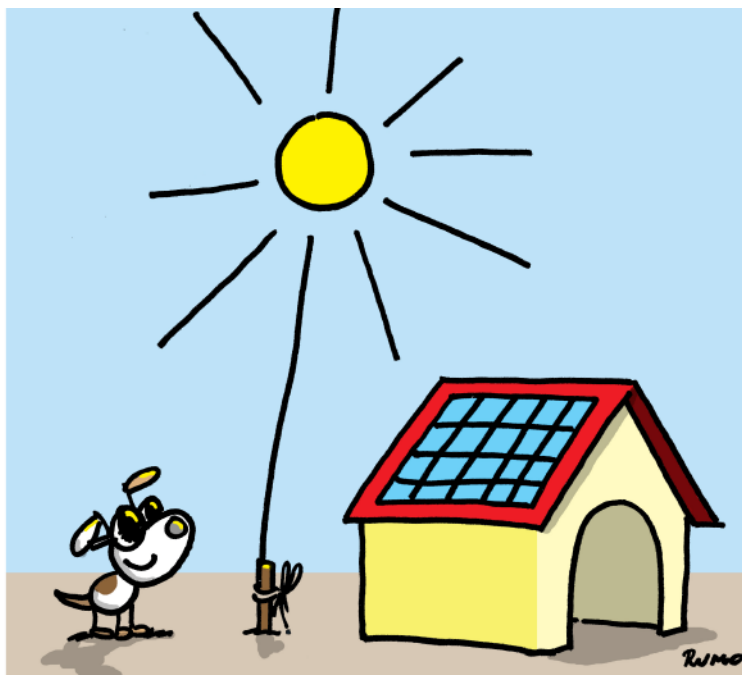


Gezinsbond (ledenbijdrage)

De Gezinsbond is er voor iedereen, in het bijzonder voor gezinnen met kleine of grote kinderen.

Wens je tips rond energieverbruik? De Gezinsbond biedt advies op gezinsmaat: energie- en consumentenklachten – sociaal-juridisch advies.

Varkensstraat 9/B 1 // T 015 21 97 93 // E Mechelen@gezinsbond.info // www.mechelen.gezinsbond.info // www.gezinsbond.be/advies



Interessante websites

www.vreg.be (vergelijk energieprijzen via v-test) // www.bipt.be // www.pidpa.be // www.energievreter.be // www.energiesnoeiers.net // T 0800 14 440 // www.OffOn.be // www.bewustverbruiken.be

Sociale voordelen


Je vindt hieronder enkele sociale voordelen/rechten.

Let op: er zijn vaak voorwaarden zoals de hoogte van je inkomen. Neem zeker een kijkje op www.rechtenverkenner.be.

Voordelen afhankelijk van je inkomen

Sociale maximumprijs gas/elektriciteit (sociaal tarief)

= in principe de prijs die de goedkoopste energieleverancier in België aanbiedt.


 je energieleverancier of Sociaal Huis Mechelen

Kortingbon bij aankoop van een energiezuinig toestel

Bonus van 50 % op energieprijzen als je recht hebt op het sociaal tarief gas en elektriciteit. Vraag ook een kortingbon van 150 euro bij je netbeheerder als je een energiezuinige wasmachine of koelkast wil kopen.

Opgelet: niet alle winkels doen mee aan deze actie.

Aanvraagformulier: www.eandis.be of T 078 35 35 34. Het formulier stuur je naar Infrac, T 078 35 30 20 www.infrac.be.


 je maatschappelijk werker Sociaal Huis Mechelen of van een sociale organisatie

Sociaal telefoontarief bij invaliditeit (voorwaarde: attest 80% invaliditeit)

 BIPT Belgisch Instituut voor Postdiensten en Telecommunicatie of je telecommunicatieoperator // www.bipt.be (aanvraagformulier) // T 02 226 88 88
Let op: BIPT heeft eigen inkomensvoorwaarden!

Verwarmingstoelage:

bij verwarming met huisbrandolie, verwarmingspetroleum (type C) of bulkpropaangas

 Sociaal Verwarmingsfonds // T 0800 909 29 // www.verwarmingsfonds.be of Sociaal Huis Mechelen

Vrijstelling heffing afvalwater

i Vlaamse Milieumaatschappij VMM // www.vmm.be // T 1700 (gratis)

Bescherming als je de energiefactuur niet betaalt

Bij moeite met betaling energiefacturen – een schuld bij een energieleverancier – dreiging stopzetten van het contract – plaatsing van een budgetmeter. Normaal krijg je altijd een minimale levering van elektriciteit. Het Sociaal Huis Mechelen kan bemiddelen voor een betaalregeling. Je krijgt ook informatie over een budgetmeter.

i Sociaal Huis Mechelen of www.eandis.be (elektriciteit en gas), www.pidpa.be (water)

Minimale levering aardgas

Heb je een budgetmeter, dan kan je in de ‘wintermaanden’ – december tot eind februari – terugvallen op een minimumlevering aardgas. Zomeropladingen: kom je aardgasbudgetmeter opladen tussen 1 mei en 30 september voor minimum 100 euro en ontvang een gratis oplading. Je spaart tijdens de zomermaanden een tegoed bijeen voor het stookseizoen op je budgetmeterkaart, zie www.eandis.be.

i Sociaal Huis Mechelen

Belastingvoordeel dakisolatie

www.energiesparen.be

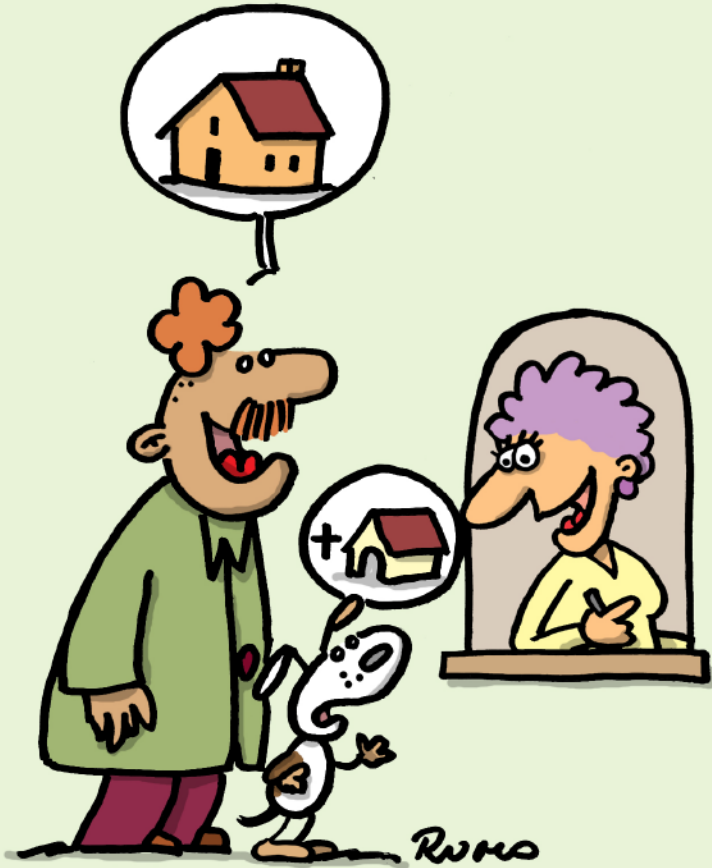
Premie voor een groendak – premie hemelwaterinstallatie – premie infiltratievoorziening

i Stad Mechelen – dienst Duurzame ontwikkeling en energie T 0800 20 800 // E duurzame.ontwikkeling@mechelen.be // www.mechelen.be

Premies op Vlaams of federaal niveau

www.premiezoeker.be // www.wonenvlaanderen.be // www.eandis.be // www.energiesparen.be

Je vindt de weg niet naar de juiste dienst? Informeer bij Sociaal Huis Mechelen.



Je hebt recht op wonen

Zie ook hoofdstuk 'opvang, ondersteuning en zorg' voor meer informatie.



Wonen en bouwen – stad Mechelen

Je vindt op www.mechelen.be een overzicht van 'wonen en bouwen', (ver)bouwen en vergunningen.



Dienst Wonen

De dienst Wonen waakt over de woonkwaliteit van een pand: minimumnormen wat betreft je woning, zowel voor gezinswoningen, studentenkamers als wonen op kamers.

T 0800 20 800 // E dienstwonen@mechelen.be // www.mechelen.be



Bouwdienst

Vragen over bouwen of verbouwen. De Bouwdienst geeft je (gratis en vrijblijvend) algemene informatie, stedenbouwkundige inlichtingen en informatie over de wetgeving en levert stedenbouwkundige vergunningen af.

T 0800 20 800 voor inlichtingen of een afspraak.

Voor het ophalen of afgeven van documenten en voor inzage in een lopend openbaar onderzoek kan je terecht tijdens de openingsuren van Huis van de Mechelaar.

Reuzestraat 1 // www.mechelen.be



Registratiekantoor – FOD Financiën

Je huurcontract laten registreren als verhuurder bij het kadaster (verplicht voor een woning die als hoofdverblijfplaats dient). Registratie is voor de bescherming van de huurder en verhuurder.

Registratiekantoor Mechelen // Zwartzustersvest 24 A // T 02 5745530 //

E rszj.registratie.mechelen@minfin.fed.be // www.financien.belgium.be/nl/particulieren/woning

Advies en hulp bij wonen



Huurdersbond (ledenbijdrage)

Verdedigt de belangen van private en sociale huurders: juridisch huuradvies – info rechten en plichten – administratieve hulp.

Je betaalt lidgeld tenzij je maatschappelijk werker van het Sociaal Huis Mechelen jou een attest bezorgt.

Spreekuur Sociaal Huis Mechelen // Lange Schipstraat 27 //
Elke 1e, 3e, 5e maandag van 10 tot 12 uur (vanaf juni) –
Elke 2e en 4e maandag van 17 tot 19 uur (met uitzondering in juli en
in week tussen kerst en nieuwjaar) // T 03 272 27 42 //
E antwerpen.huurdersbond@antwerpen.be // www.huurdersbond.be



Dienstverlening Sociaal Huis Mechelen

Problemen met betalen huurwaarborg – geen adres en inkomen meer – referentie-adres – installatiepremie/huursubsidie – dienst voor huurbegeleiding: preventieve woonbegeleiding – ondersteunen van de huurder tijdens gerechtssprocedure tot uithuiszetting (niet juridisch) – preventieve woonbegeleiding of bemiddelen bij (dreigende) uithuiszetting of huurconflicten.

Voor juridisch advies rond de gerechtelijke procedure van uithuiszetting kan je terecht bij het Justitiehuis, Schoolstraat 9, T 015 28 40 00.

Zie pagina 2 voor de contactgegevens van Sociaal Huis Mechelen.



Woonbegeleiding en opvang – CAW Boom Mechelen Lier

Verschillende soorten woonbegeleiding en opvang:

Preventieve Woonbegeleiding+: hulp bij (dreigende) uithuiszetting, bemiddeling op de sociale (huur)woningmarkt // begeleid wonen.

Opvang: crisisinterventiecentrum, thuislozenzorg (mannenopvang), vluchthuizen (meer info: zie hoofdstuk 'opvang, ondersteuning en zorg, rubriek thuisloos').

Preventieve Woonbegeleiding+

Dreig je uit je woning te worden gezet? PW+ biedt integrale woonbegeleidingen aan om samen met jou te voorkomen dat je uit huis gezet wordt. Aanmelden via E pw-team@cawboommechelenlier.be.

Begeleid Wonen

Integrale begeleiding op het vlak van één van de volgende levensdomeinen (psychisch, relationeel, financieel, materieel en sociaal) voor mannen, vrouwen en gezinnen in Mechelen. Aanmelden via E thuislozenzorg@cawboommechelenlier.be

Maurits Sabbestraat 119 // T 015 695 695 // E onthaal@cawboommechelenlier.be
www.cawboommechelenlier.be/woonbegeleiding //
www.cawboommechelenlier.be/opvang



Burenbemiddeling – Preventie en veiligheid stad Mechelen

Een conflict of ruzie met je buur? Het team burenbemiddeling zoekt samen met jou en je buur naar een oplossing voor het probleem.

Befferstraat 34 // T 015 29 83 91 // E burenbemiddeling@mechelen.be //
www.mechelen.be/burenbemiddeling

Sociale woning



Sociaal Verhuurkantoor Mechelen

Verhuur van sociale woningen in Mechelen. SVK Mechelen huurt woningen op de private huurmarkt om ze tegen een redelijke huurprijs te verhuren aan woonbehoeftige gezinnen en alleenstaanden. Het Sociaal Verhuurkantoor neemt daarbij de verantwoordelijkheid als hoofdhuurder op zich.

Spreekuur Sociaal Huis Mechelen // Lange Schipstraat 27 // elke dinsdagnamiddag van 13.30 tot 16 uur // Informeren naar je plaats op de wachtlijst kan telefonisch T 015 52 57 92 (op maandag, dinsdag en vrijdag van 10 tot 12 uur en op woensdag en donderdag van 14 tot 16 uur) // E info@svkmechelen.be //
www.svkmechelen.be



Woonpunt Mechelen

Aanbod van sociale huurwoningen en sociale koopwoningen. Kijk op de website of je in aanmerking komt en neem de inschrijvingsvoorwaarden goed door.

Lijsterstraat 6 // T 015 28 09 30 // E info@woonpuntmechelen.be //
www.woonpuntmechelen.be



Inter-Vilvoordse Maatschappij voor Huisvesting

Aanbod van sociale woningen en sociale koopwoningen.
Kijk op de website voor de inschrijvingsvoorwaarden.

Parkstraat 115 - 1800 Vilvoorde // T 02 257 11 50 //
E info@intervilvoordse.be // www.intervilvoordse.be



Volkswoningen van Duffel cvba

Sociale huisvesting in Duffel, Kontich, Sint-Katelijne-Waver, Bonheiden en Mechelen.

Nieuwstraat 3 - 2570 Duffel // T 015 31 15 65 //
E info@volkswohnungen-duffel.woonnet.be // www.volkswoningenduffel.be



Vlaamse Maatschappij voor Sociaal Wonen

Huren van een sociale woning – hypothecaire lening aan een interessant tarief als je een sociale koopwoning koopt en/of renoveert. Info over verhuur van je woning aan een sociaal verhuurkantoor.

T 02 505 45 45 // E info@vmsw.be // www.vmsw.be



Vlaams Woningfonds

Sociale woonkredieten voor gezinnen en alleenstaanden tot 100 % van de waarde of de kostprijs van de woning en/of renovatiewerken.

Spreekuur te Sociaal Huis Mechelen // Op afspraak: elke maandag van 9 tot 12 uur en van 13.30 tot 16.30 uur, elke vrijdag van 9 tot 12 uur en van 13 tot 16 uur.

T 03 238 60 34 // E ddlant@vlaamswoningfonds.be // www.vlaamswoningfonds.be

Kijk voor sociale leningen ook op sociaal-woonkrediet.be.



Sociale woningen voor senioren – Zorgbedrijf Rivierenland

Zorgbedrijf Rivierenland verhuurt sociale woningen aan senioren: onderhouds- en gebruiksvriendelijke appartementen die gemakkelijk toegankelijk zijn. Gespecialiseerde dienstverlening, al dan niet van het Zorgbedrijf Rivierenland, is mogelijk. Een aantal woningen zijn voorbehouden voor rolstoelgebruikers (niet leeftijdsgebonden).

Informeer bij je zorgcoach in het lokaal dienstencentrum in je buurt. De contactgegevens vind je op pagina 3.

Interessante websites

www.provant.be download het handig boekje voor huurders 'ZieZo!...'
www.verhuisfirma-wijzer.be // www.verhuisbedrijf.be //
www.samenwonen-mechelen.be // www.milieuvadwieswinkel.be //
www.energiesparen.be/dakisolatie

Sociale voordelen

Je vindt hieronder enkele sociale voordelen/rechten.

Let op: er zijn vaak voorwaarden zoals de hoogte van je inkomen. Neem zeker een kijkje op www.rechtenverkenner.be.

Energiesnoeiërs

Dakisolatie voor je verhuurpand – vragen over de voorwaarden, premie, belastingvermindering en voordelige energielening.

 T 0800 14 440 // E energieconsulent@energiesnoeiërs.be // www.energiesnoeiërs.net

Woonbonus bij afsluiten lening


Voeg een attest van de bank bij je belastingaangifte.

 FOD Financiën // www.financiën.belgium.be/nl

Vermindering onroerende voorheffing (Kadastraal Inkomen K.I.)

voor huurders en eigenaars met:

- ten minste 2 kinderbijzlaggerechtigde kinderen of
- gezinsleden met een beperking (vastgesteld voor 65 jaar)

 je maatschappelijk werker of zie www.financiën.belgium.be/nl

Vermindering betaling registratierechten voor de enige woning

 je notaris // www.notaris.be

Vlaamse huursubsidie

Wie verhuist naar een geschikte huurwoning, kan misschien de Vlaamse huursubsidie aanvragen. Ben je huurder bij een sociaal verhuurkantoor? Je kan de aanvraag doen bij dit verhuurkantoor.

 Agentschap Wonen Vlaanderen // Info en aanvraagformulier www.wonenvlaanderen.be/premies

Vlaamse huurpremie

Je kan een Vlaamse huurpremie aanvragen als je op de wachtlijst staat voor een sociale huurwoning. Je krijgt automatisch het invulformulier op jouw naam van Wonen-Vlaanderen.

 Agentschap Wonen Vlaanderen // www.wonenvlaanderen.be/premies

Verzekering Gewaarborgd Wonen

Je kan je kosteloos verzekeren tegen inkomensverlies (wanneer je je job verliest of ziek wordt) als je een hypothecaire lening (woonkrediet) voor het kopen, bouwen of verbouwen van een woning hebt. De Vlaamse overheid helpt je zo om je lening af te betalen.

 Agentschap Wonen Vlaanderen // www.wonenvlaanderen.be/premies

Vlaams Huurgarantiefonds

Je kan je als verhuurder beschermen tegen huurachterstand. Het Huurgarantiefonds beschermt private verhuurders tegen verlies van huurinkomsten, wanneer huurders nalaten hun huur te betalen. Agentschap Wonen Vlaanderen // www.wonenvlaanderen.be/premies

Vlaamse renovatiepremie – aanpassingspremie

Je vindt op www.wonenvlaanderen.be/premies meer informatie over de vernieuwde Vlaamse renovatiepremie, de Vlaamse aanpassingspremie om de woning aan te passen aan een oudere bewoner, de verbeteringspremie voor werken aan je woning.

Kijk ook op: www.wonenvlaanderen.be // www.energiesparen.be/socialledakisolatie // www.premiezoeker.be // blijfactiefwonen.be

Je hebt recht op mobiliteit



Dienst Ruimtelijke planning en mobiliteit – stad Mechelen

Informatie over mobiliteit (te voet, met de fiets, met het openbaar vervoer, met de auto,...), initiatieven/projecten en info over de autoluwe binnenstad.

T 015 29 79 75 // E mobiliteit@mechelen.be // www.mechelen.be

ECOkoeriers

Boodschappenzakjes te zwaar op zaterdag? Tijdens de zaterdagmarkt kan je je boodschappen gratis in bewaring geven op de markt (voor het stadhuis), elke zaterdag tussen 8.30 en 14 uur. De ecokoeriers kunnen je boodschappen voor een klein bedrag (vanaf 3 euro) ook aan huis leveren.

Meer info op T 015 65 82 52 // www.ecokoeriers.be.

Buggybooker

Als inwoner of toerist kan je er kosteloos een buggy lenen tijdens een stadsbezoek. Reserveer je buggy via www.buggybooker.com.

Fiets

't Atelier



Verhuur van fietsen aan particulieren of bedrijven (ook rolstoelfietsen, kinderfietsen, elektrische fietsen, tandems,...), een (kinder)aanhangwagen,... Je kan ook je fiets laten repareren of een tweedehands fiets kopen.

Battelsesteenweg 50 - 52 // T 015 71 09 58 //

E sociale.werkplaats@atelier-mechelen.be // www.atelier-mechelen.be

Fietsotheek Uitleendienst kinderfietsen voor een klein bedrag per jaar!

Adegemstraat 14 // T 0472 08 04 85 //

E fietsotheek@atelier-mechelen.be // www.fietsotheek.be

Fietsschool voor mannen en vrouwen vanaf 18 jaar

E griet.meuleman@sociaalhuismechelen.be

Mobit

een fietsdeelsysteem zonder vast plaatsen, te ontlenen via app // www.mobit.eu



Fietspunt

Fietsverhuur (vanaf een halve dag) en reparaties. Het Fietsatelier staat ook in voor toezicht op en onderhoud van alle fietsenstallingen aan het station. Je kan een abonnement voor de bewaakte fietsenstalling verkrijgen aan de loketten van de NMBS.

Koning Albertplein 2 // T 015 21 27 04 of 0479 08 58 95 //
E fietspunt@atelier-mechelen.be // www.atelier-mechelen.be

Bus en trein



De Lijn – de Lijnwinkel

Dienstregelingen, reisadvies en reisroutes op de website. Informeer naar mogelijke voordelen voor personen met een beperking, kinderen/jongeren/senioren en zwangere vrouwen.

Stationsstraat (NMBS-station) // T 070 220 200 // www.delijn.be



Shoppingshuttle

Gratis shuttlebus van de randparking naar het centrum elke zaterdag en tijdens de koopzondagen van 10 tot 19 uur // www.mechelen.be/shoppingshuttle



TOV-biljet TOV staat voor Taxi - Openbaar Vervoer

Meer info vind je op de website www.mechelen.be
Zie ook: www.delijn.be/vervoerbewijzen en www.mobielvlaanderen.be.



NMBS

Dienstregelingen, reisadvies en reisroutes op de website. Informeer naar mogelijke voordelen voor personen met een beperking, kinderen/jongeren/senioren en zwangere vrouwen.

Koning Albertplein 2 // T 02 528 28 28 // www.nmbs.be

Minder mobiel



Blue Assist (- vriendelijke stad)

Je hebt een verstandelijke beperking, geheugenproblemen (beginnende dementie) of een taalbarrière. Blue Assist is een blauw kaartje en een toepassing op de smartphone. De icoon toont een persoon met een blauw vraagteken boven zijn hoofd.

De houder van de kaart, verhoogt zo zijn/haar communicatie en mobiliteit. Een BlueAssist-vraag bestaat dus steeds uit een hulpvraag en het BlueAssist-icoon.

Voor meer info kan je terecht bij Sociaal Huis Mechelen of bij de zorgcoach van een lokaal dienstencentrum (contactgegevens: zie pagina 2 en 3) // www.blueassist.eu.



Wijk- en lokale dienstencentra – Zorgbedrijf Rivierenland

Ben je minder goed te been? Je kan dan beroep doen op het wijk- en lokaal dienstencentrum in je buurt voor de vervoerdienst boodschappen.

De contactgegevens vind je op pagina 3.



Dienst Aangepast Vervoer

Individueel vervoer voor inwoners van Mechelen, Putte, Duffel, Sint-Katelijne Waver en Bonheiden met een handicap of een ernstig beperkte mobiliteit (betalend per km). Geen ziekenvervoer. Je moet reserveren voor een rit: minimum 3 werkdagen en maximum een maand op voorhand.

T 03 843 39 12 // E rolkar-rivierenland@swimsir.be // www.imsir.be/mobiliteit/dienst-aangepast-vervoer



Minder Mobielen Centrale – Zorgbedrijf Rivierenland

Occasioneel individueel vervoer (mobiliteitsbeperkingen), geen ziekenvervoer, geen regelmatig noch dringend vervoer, betalend per kilometer.

Om lid te worden moet je Mechelaar zijn, kan je geen gebruik maken van het openbaar vervoer en heb je een beperkt inkomen. Informeer bij het Sociaal Huis Mechelen.

De contactgegevens van de dienst thuiszorg vind je op pagina 3.

Ziekenvervoer

Informeer bij je ziekenfonds – zie pagina 15 voor de contactgegevens.

Reizigers met beperkte mobiliteit – NMBS

Je kan bij de NMBS terecht voor gratis assistentie om je op trein te helpen, je eventuele begeleider reist gratis met je mee.

Reserveer je assistentie minstens 24 uur op voorhand via My NMBS www.nmbs.be of via het Contact Center op T 02 528 28 28.

Rolstoeltoegankelijk vervoer – De Lijn

De belbuscentrale regelt aangepast vervoer. Voor deze service gelden de normale lijntarieven. Als je een begeleiderskaart hebt, dan rijdt een begeleider gratis met je mee. Reserveren kan enkel telefonisch op T 03 218 14 94 (maximaal 7 dagen vooraf en minstens een dag op voorhand).



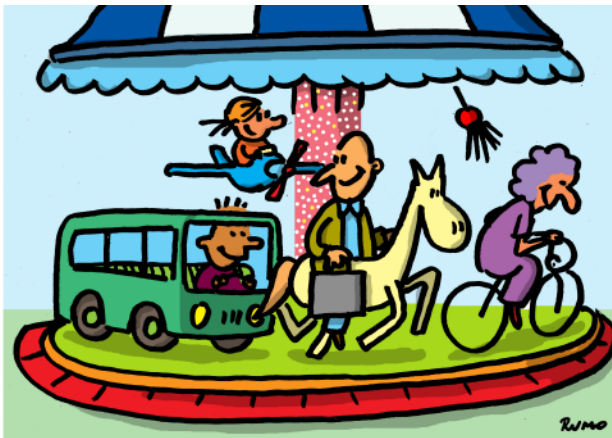
Autodelen

Heb je niet vaak een wagen nodig dan is autodelen misschien iets voor jou. Het principe: jij gebruikt een auto wanneer jij hem nodig hebt, wanneer de wagen stilstaat kan iemand anders hem gebruiken. Er zijn auto's die gedeeld worden door particulieren of auto's van een firma.

Er zijn ook rolstoeltoegankelijke deelwagens in het AVIRA-project.

AVIRA staat voor Autodelen Voor Iedereen met Rolstoelvriendelijke Auto's – in samenwerking met Pegode (een organisatie die ondersteuning biedt aan mensen met een beperking) // www.pegode.be.

T 09 242 32 75 en T 09 242 32 75 // E autopia@autodelen.net // www.autodelen.net



Interessante websites

www.mobiliteitscentrale.be Aangepast vervoer (mobiliteitsbeperking) T 0800 32 732
www.meermobiel.be // www.vdab.be // www.fietsersbond.be // www.mobiel21.be

Je vindt de weg niet naar de juiste dienst? Informeer bij Sociaal Huis Mechelen.

Sociale voordelen

Je vindt hieronder enkele sociale voordelen/rechten.

Let op: er zijn vaak voorwaarden zoals de hoogte van je inkomen. Neem zeker een kijkje op www.rechtenverkenner.be.

Voordelen afhankelijk van je inkomen

Attest voor goedkoper busabonnement

Buzzypas en omnipas voor 12 maanden

i je maatschappelijk werker van Sociaal Huis Mechelen

Let op: voorwaarde: (equivalent) leefloongerechtigd zijn.

Voordeeltarieven voor kinderen en jongeren in Begeleid Zelfstandig Wonen – voor zwangere vrouwen – leden van de Gezinsbond – leden van een groot gezin (3 kinderen of meer) – Kortingskaart verhoogde tegemoetkoming – tarief 65+ – Voordeeltarieven en gratis assistentie (bij verplaatsingen met de trein) voor reizigers met beperkte mobiliteit – gratis kaart begeleider

i NMBS/De Lijn // www.nmbs.be // www.delijn.be

Vervoer tegen een voordelig tarief voor mensen met een beperkte mobiliteit

Sommige ziekenfondsen bieden vervoer dankzij vrijwilligers.

i je ziekenfonds

Taxicheques aan de helft van de prijs

Als je een UiT-pas hebt (verhoogde tegemoetkoming).

i Huis van de Mechelaar (snelloket) // www.mechelen.be/taxicheque

Begeleiderspas - Taxicheques aan de helft van de prijs

Senioren (75+) en personen met een beperking die door een beperkte mobiliteit beroep moeten doen op een begeleider, kunnen gratis een begeleiderspas aanvragen. Met deze pas kan hun begeleider gratis deelnemen aan culturele - en sportactiviteiten in Mechelen (bij organisaties die zich aansloten bij de begeleiderspas).

i UiT in Mechelen // www.uitinmechelen.be // voor aanvraag: zie www.mechelen.be (e-formulier) of snelloket Huis van de Mechelaar. Met een begeleiderspas kan je ook taxicheques aanvragen aan de helft van de prijs: zie www.mechelen.be/taxicheque of snelloket Huis van de Mechelaar.



Rumo

Je hebt recht op geneeskundige hulp

Huisarts

Als je ziek bent ga je eerst naar je huisarts, voor zowel lichamelijke als psychische problemen.

Een bezoek aan een huisarts is goedkoper dan een bezoek aan een specialist of aan een spoeddienst van het ziekenhuis. Je huisarts kent je hele dossier en kan je, indien nodig, doorverwijzen voor gespecialiseerde hulp.

Wens je hulp bij moeilijk te verwerken (psychische) problemen? Informeer bij je huisarts voor een gesprek met een psycholoog.

Je kan je huisarts niet bereiken: wachtdienst van de huisartsen regio Mechelen // T 070 25 40 40 // www.mediwacht.be.

Er zijn 2 stelsels in de geneeskunde, prestatiegeneeskunde en forfaitaire geneeskunde.

Prestatiegeneeskunde

Je betaalt voor elk bezoek aan je huisarts. Met het prestatiebriefje van je huisarts ga je naar je ziekenfonds en krijg je een deel van het geld terug.

Je hebt een laag (vervangings)inkomen en je hebt een verhoogde tegemoetkoming in de ziekteverzekering. Je hebt dan recht op de derdebetalersregeling. Kijk op de klever van het ziekenfonds naar de cijfers onderaan. Als het derde cijfer onderaan je klever 1 is, dan ben je al gerechtigd op een verhoogde tegemoetkoming.

Recht op een verhoogde tegemoetkoming opent andere rechten.

Meer informatie vind je bij 'sociale voordelen' op de hierna volgende pagina's. Informeer bij je ziekenfonds.

Forfaitaire geneeskunde

In een wijkgezondheidscentrum gebruikt men het forfaitaire betalingsstelsel. Je betaalt niets, ook het remgeld niet. Je ziekenfonds betaalt.

Je moet je wel inschrijven in een wijkgezondheidscentrum.

Bij inschrijving teken je een overeenkomst waarbij je akkoord gaat dat je altijd naar een huisarts van het wijkgezondheidscentrum gaat. Je kan dus niet meer naar een andere huisarts behalve wanneer het centrum gesloten is en je dringend een huisarts nodig hebt. Je kan je wel uitschrijven.

Je kan ook als bezoeker naar het Wijkgezondheidscentrum gaan. Dan betaal je de consultatie (zie 'prestatiegeneeskunde').



Wijkgezondheidscentrum 'Wel en Wee'

Eerstelijnsgezondheidszorg: huisarts, kinesist en verpleegkundige – gezondheidspreventie.
Wollemarkt 7 // Maak een afspraak // T 015 20 20 78 (tussen 8 en 10 uur) //
E info@wgcwelenwee.be // www.wgcwelenwee.be

Ziekenhuizen



Algemeen Ziekenhuis Sint-Maarten

Soms kom je, op doorverwijzing van je huisarts, naar het ziekenhuis voor een raadpleging of een onderzoek. Voor de meeste raadplegingen moet je vooraf een afspraak maken.

E azsintmaarten@emmaus.be // www.azsintmaarten.be.

Campus Leopoldstraat – Spoedgevallen AZ Sint-Maarten

Spoedafdeling bij dringende lichamelijke problemen // Leopoldstraat 2 //
T 015 40 95 11

Campus Zwartustersvest – Psychiatrische afdeling AZ Sint-Maarten

Psychiatrische Afdeling bij dringende psychiatrische problemen: opname en dagbehandelingen. Je kan hier pas terecht als een ziekenhuis, een arts of een andere hulpverlener jou doorverwijst. // Zwartustersvest 47 // T 015 29 66 66

Welke documenten moet je altijd meebrengen naar het ziekenhuis?

Je identiteitskaart – je bloedgroepkaart – een lijst met medicijnen die je neemt en verzekeringsformulieren (indien van toepassing).

Dringende medische hulpverlening

Je hebt geen wettige verblijfsdocumenten en je hebt nood aan dringende, medische hulp. Informeer bij Sociaal Huis Mechelen of je in aanmerking komt voor dringende medische hulp (tussenkost in medische kosten), de contactgegevens vind je op pagina 2.

Een attest 'dringende medische hulp' van je huisarts is nodig.

Geestelijke gezondheid

Meer informatie over geestelijke gezondheid vind je in hoofdstuk 'Ondersteuning, opvang en zorg' op pagina 86.

Interessante websites

www.medimmigrant.be Asiel en medische zorgen T 02 274 14 33 of 34
www.apotheek.be Wachtdienst T 015 43 12 44
www.tandarts.be Wachtdienst oog- en tandartsen T 015 42 14 44
www.zivi.be Zorginformatie voor iedereen
www.zelfhulp.be
www.caam-hziv.fgov.be Hulpkas voor Ziekte- en Invaliditeitsverzekering
www.vnz.be Vlaams Neutraal Ziekenfonds
www.devoorzorg.be De Voorzorg
www.lmpa.be Liberale Mutualiteit
www.oz.be Onafhankelijk Ziekenfonds
www.cm.be Christelijke Mutualiteit
www.partena.be
www.ziekenzorg.be
www.allesoverkanker.be // www.jongerenmetkanker.be // www.vlk.be Vlaamse Liga tegen kanker, Vlaamse Kankertelefoon T 078 150 151
www.wvg.vlaanderen.be/welzijngezondheid // www.health.fgov.be // www.logomechelen.be Lokaal Gezondheidsoverleg // www.gezondegemeenten.be

Sociale voordelen

Je vindt hieronder enkele sociale voordelen/rechten.

Let op: er zijn vaak voorwaarden zoals de hoogte van je inkomen. Neem zeker een kijkje op www.rechtenverkenner.be.

Globaal Medisch Dossier

Je betaalt 30 % minder remgeld (= je krijgt meer geld terug van het ziekenfonds). Het GMD is gratis: je huisarts regelt dit rechtstreeks met je ziekenfonds, je betaalt dus zelf niets. In dit dossier staat alle informatie over jouw gezondheid, ook de resultaten van de onderzoeken bij de specialist of uit het ziekenhuis.

 je huisarts // www.huisarts.be

Derdebetalersregeling

Je betaalt enkel een klein bedrag (remgeld) en je ziekenfonds betaalt de rest rechtstreeks aan de huisarts. Je huisarts moet dit toepassen. Als voorwaarde moet je wel recht hebben op verhoogde tegemoetkoming.

 je huisarts // www.huisarts.be

Verhoogde tegemoetkoming gezondheidszorgen

Dit recht opent ook veel andere rechten! Door de verhoogde tegemoetkoming zijn raadplegingen, geneesmiddelen, hospitalisatie,... goedkoper. In bepaalde gevallen heb je automatisch recht op verhoogde tegemoetkoming. In andere gevallen moet je bij je ziekenfonds een aanvraag indienen.

 je ziekenfonds

Maximumfactuur

Kosten voor geneeskundige verzorging boven een bepaald (jaarlijks) grensbedrag worden volledig vergoed.

 je ziekenfonds

Tandverzorging: gratis tot 18 jaar!

Dit geldt voor alle tandheelkundige ingrepen die terugbetaald worden door de ziekteverzekering behalve orthodontie – tegemoetkoming orthodontie kinderen.

 je ziekenfonds

Andere specifieke voordelen bij je ziekenfonds

Tegemoetkoming brillen, glazen, lenzen (op basis van het afleveringsattest van de opticien) – diabetespas www.diabetespas.be – toiletspasje (ziekte van Crohn) – tegemoetkoming voor chronisch zieken – tegemoetkoming bij chronische wondzorg – terugbetaling pijnstillers voor chronisch zieken – tegemoetkoming bij arbeidsongeschiktheid – tegemoetkoming voor palliatieve patiënten – tegemoetkoming in de reiskosten voor kankerpatiënten // financiële steun via het Kankerfonds T 078 150 151 (Vlaamse Kankertelefoon) – Vlaamse zorgverzekering: tegemoetkoming in kosten residentiële zorg of mantel- en thuiszorg // www.vlaamsezorgverzekering.be

 je ziekenfonds

Mantelzorgtoelage

Ondersteun je als mantelzorger een zorgbehoevende inwoner van Mechelen, ouder dan 18 jaar, bij hem/haar thuis? En ontvang je nog geen financiële toelage als mantelzorger (bv. toelage van de Vlaamse zorgverzekering)?

 de zorgcoach in het lokaal dienstencentrum in je buurt of T 015 44 52 40 Sociaal Huis Mechelen // E zorgorganisatie@sociaalhuismechelen.be

Gezins hulp

Als gezin of alleenstaande – hulp bij huishoudelijke taken omwille van geestelijke en/of lichamelijke of bijzondere sociale omstandigheden.


je ziekenfonds // Sociaal Huis Mechelen // Sowel // Familiehulp
www.sociaalhuismechelen.be // www.sowel.be // www.familiehulp.be //
www.zorg-en-gezondheid.be // www.dienstenwijzer.be //
www.verplegingaanhuis.be // www.ziekenzorg.be

Gratis vuilniszakken voor chronisch zieken

Chronische incontinentie, stomapatiënt, nierdialyse.

 Huis van de Mechelaar www.mechelen.be
Vraag het attest zodat je huisarts de verklaring kan ondertekenen.

Bewegen op verwijzing

 je huisarts of Huis van de Mechelaar // T 015 29 25 94 // 0476 86 16 81 // www.mechelen.be/bewegenopverwijzing

Je hebt recht op ondersteuning, opvang en zorg

In dit hoofdstuk lees je meer over opvang en zorg voor het gezin, voor oudere personen en voor personen met een beperking of persoonlijke/psychische problemen.

Gezin – kinderen – jongeren

Hieronder volgen adressen waar je als ouder terecht kan met je vragen. Weet je niet waarheen? Informeer bij Huis van het Kind Mechelen.

Informatie en advies



Huis van het Kind Mechelen

In Huis van het Kind Mechelen werken verschillende diensten samen rond gezins- en opvoedingsondersteuning, preventieve gezondheid en spel en ontmoeting. Alle (toekomstige) ouders en andere opvoeders zijn welkom voor info en advies!

Lange Schipstraat 27 // T 015 44 52 42 // E huisvanhetkind@mechelen.be // www.facebook.com/huisvanhetkindmechelen // www.mechelenkinderstad.be

Kinderopvang



Dienst kinderopvang – stad Mechelen

Je bent op zoek naar opvang voor je baby, peuter of schoolgaand kind.

Maurits Sabbestraat 119 (ingang achteraan) // T 015 29 83 24 of 25 //

E kinderopvang@zbrivierenland.be // www.zorgbedrijfrivierenland.be //

Spreekuur Huis van het Kind Mechelen // Lange Schipstraat 27 // elke woensdag van 13 tot 16 uur (niet van 15 juli tot 15 augustus en tijdens de kerstvakantie)

Ben je zwanger? Dan zoek je best onmiddellijk opvang, al in de eerste zwangerschapsweken! De website www.kinderopvangwijzer.be/meldpunt/mechelen is hierbij zeker een hulp.

Zoek je opvang buiten Mechelen: www.kindengezin.be/toepassingen/zoekopvang

Tijdelijke en dringende kinderopvang: Kinderdagverblijf Mut de Muis (0 tot 3 jaar) // T 015 29 55 00 // E zkdv.mech.304@devoorzorg.be

Buitenschoolse opvang (voor kinderen van 2,5 tot 12 jaar):

Stekelbees www.landelijkekinderopvang.be // www.kinderkwartier.be/algemeenwelkom

Babysit: Reddie Teddy T 0800 92 396 (ook thuisoppas voor kinderen met een beperking) en www.gezinsbond.be/kinderoppas // www.babysitters.be

Opvang als je kind ziek is:

Reddie Teddy (tot 12 jaar) T 015 27 03 55 (24/24 uur) //

Christelijke Mutualiteit CM (tot 14 jaar) T 015 21 58 94 (24/24 uur) //

Sowel T 015 20 66 90 //

Familiehulp T 015 29 25 70

Prenatale zorg en kraamzorg



Ziekenfondsen

Je kan bij de sociale dienst van je ziekenfonds terecht voor informatie, advies en hulp rond prenatale zorg, kraamzorg, babymassage,... Zie pagina 15 voor de contactgegevens.



Kraamzorg

Thuiszorg voor jou, je baby en je hele gezin tijdens je zwangerschap en kraamperiode: kraamzorg – gezinszorg – poetshulp (met en zonder dienstencheques) – opvang zieke kinderen...
www.expertisecentrakraamzorg.be // www.familiehulp.be // www.sowel.be // www.landelijkethuiszorg.be



AZ Sint-Maarten – Materniteit

Campus Zwartzustersvest, Zwartzustersvest 47 // T 015 29 66 66

Campus Rooienberg, Rooienberg 25 - 2570 Duffel // T 015 30 31 11

www.azsintmaarten.be



Kind en Gezin

Kind en Gezin biedt ondersteuning aan ouders met jonge kinderen van bij de zwangerschap tot 3 jaar.

Je kan er terecht met al je vragen over de opvoeding van je kind (voeding, verzorging, vaccinaties, de ontwikkeling van je kind, slapen, huilen, op het potje...) niet enkel tijdens de consultaties, maar ook via huisbezoeken. De verpleegkundige (en gezinsondersteuner) luistert naar wat je bezig houdt en zoekt samen met jou naar een antwoord.



Consultatiebureau voor het jonge kind

Consultatiebureaus 'Thuishulp' en 'Kind en Preventie' (erkend door Kind en Gezin). Het Consultatiebureau geeft je graag gratis info, praktische tips en ondersteuning van bij de zwangerschap tot je kind 3 jaar is.

Locaties: Lange Schipstraat 27 // Brusselsesteenweg 49 // Maurits Sabbestraat 61 // Lange Schipstraat 27 // T 078 150 100 – maak een afspraak // www.kindengezin.be



Expertisecentrum Kraamzorg Antwerpen: 'De Kraamvogel'

Infowinkel en een bibliotheek – workshops en vormingen. Je krijgt ook info over kraamzorg aan huis na je bevalling (vroedvrouw/kraamverzorgende).

Spreekuur 'zwangerschap en geboorte' Huis van het Kind Mechelen // Lange Schipstraat 27 // elke woensdag van 13 tot 16 uur

T 03 284 11 00 (dinsdag tot vrijdag van 9.30 tot 13 u) // E info@kraamvogel.be // www.kraamvogel.be // www.kraamvogel.be/kraamzorgorganisaties



Vroedvrouwen

Preconceptiezorg – Vragen rond zwangerschap/arbeid en bevalling/ eerste momenten na de geboorte – perinatale opvolging en begeleiding – borstvoedingsbegeleiding. Een vroedvrouw geeft informatie, neemt tijd om alle vragen van ouders te beantwoorden en hen te begeleiden gedurende de zwangerschap, bevalling en/of kraamperiode. Bij geconventioneerde zelfstandige vroedvrouwen is er (al dan niet via de derdebetalersregeling) volledige terugbetaling via het ziekenfonds.

Je vindt een vroedvrouw op www.vroedvrouwen.be of via www.vroedvrouwen-dijlenete.be.



Centrum voor Kinderzorg en Gezinsondersteuning Betlehem

AMBER-begeleiding: (gratis) ondersteuning van de 8ste zwangerschapsmaand tot de baby 6 maanden is. Een begeleider komt 3 x per week aan huis voor tips en adviezen rond vroege verzorging en ontwikkeling. Elk gezin kan vrijwillig beroep doen op deze ondersteuning.

Edgar Tinellaan 2 // T 015 44 67 67 // E via contactformulier website // www.ckgbetlehem.be



Centrum voor Geestelijke Gezondheidszorg De Pont

Baby-peuterwerking (0 tot 3 jaar)

Je bent zwanger of hebt kinderen tussen 0 en 3 jaar en jij en je partner hebben twijfels en zorgen bij (beginnend) ouderschap: signalen van je kind beter begrijpen (overmatig huilen,...) – eet- en slaapstoornissen, gedrags- of ontwikkelingsstoornissen bij je kind.

Lange Ridderstraat 20 // T 015 42 08 32 // E mechelen@cggdepont.be // www.cggdepont.be

Gezinszorg



AZ Sint-Maarten – Pediatrie

Campus Zwartzustersvest, Zwartzustersvest 47 // T 015 29 66 66
Campus Rooienberg, Rooienberg 25 - 2570 Duffel // T 015 30 31 11
www.azsintmaarten.be



Gezinszorg

Thuiszorg voor jou, je baby en je hele gezin tijdens je zwangerschap en kraamperiode: kraamzorg – gezinszorg – poetshulp (met en zonder dienstencheques) – opvang zieke kinderen...

www.expertisecentrakraamzorg.be // www.familiehulp.be // www.sowel.be // www.landelijkthuiszorg.be



Ziekenfondsen

Je kan ook informeren bij de sociale dienst van je ziekenfonds rond gezinszorg. Zie pagina 15 voor de contactgegevens.

Opvoedings- en gezinsondersteuning



De Opvoedingswinkel

Informatie en pedagogisch advies voor ouders, grootouders, opvoeders,... bij de opvoeding van kinderen en jongeren tussen 0 en 21 jaar: individueel advies – folders, brochures, boeken,... over opvoedingsthema's – oudercursussen – infoavonden – workshops...

Lange Schipstraat 27 // dinsdag en woensdag van 9.30 tot 12 uur, woensdagnamiddag van 13.30 tot 16.30 uur, donderdagavond van 16 tot 18.30 uur of op afspraak // T 015 44 52 42 // E opvoedingswinkel@mechelen.be //

www.mechelen.be/opvoedingswinkel

Van 15 juli tot en met 15 augustus en tijdens de kerstvakantie enkel op afspraak.



Inloopteam De Nieuwe Weg

Ruilhoekje (kinder- en zwangerschapskleding) – speelgoed – ontmoeting en opvoedingsondersteuning – activiteiten (sap en soep, De Speeldoos,...). Op één van de activiteiten kan je samen met je kindje andere ouders ontmoeten. Meer info:

Lange Schipstraat 25 // T 015 27 64 26 // E denieuweweg@skynet.be //

www.inloopteams-antwerpen.be/nieuweweg

De Nieuwe Weg organiseert ook activiteiten in het Huis van het Kind Mechelen.

www.facebook.com/huisvanhetkindmechelen en www.mechelenkinderstad.be.



Gezinsbond (ledenbijdrage)

De Gezinsbond is er voor iedereen, in het bijzonder voor gezinnen met kleine of grote kinderen: opvoedingsondersteuning – kinderoppas – tweedehandsbeurzen – gezinsactiviteiten – grootouderuitstappen – vakanties... Verschillende kortingen aan leden van de Gezinsbond (handelaars, bioscoop, gsm, trein,...).

Varkensstraat 9/B 1 // T 015 21 97 93 // E info@gezinsbond.be // www.gezinsbond.be/bijtanken (praten over opvoeding bij je thuis).



Steun op Maat – De Lage Drempel

Je bent als ouder op zoek naar een luisterend oor of steun bij dagelijkse zorgen. Steun Op Maat koppelt een vrijwilliger aan een steun vragend gezin. De vrijwilliger komt regelmatig langs in het gezin en is er voor hen zoals een vriend aan huis.

Onze Lieve Vrouwestraat 43 // T 015 34 43 77 // E caninas.steungezinnen@gmail.com // www.delagedrempel.be



Centrum Algemeen Welzijnswerk Boom Mechelen Lier

CAW Boom Mechelen Lier biedt hulp bij alle welzijnsvragen en geeft je al in een eerste gesprek directe hulp: concrete informatie – advies, hulp – opvang en begeleiding – op maat van jouw situatie.

Onthaal CAW Boom Mechelen Lier // Maurits Sabbestraat 119 // T 015 695 695 // E onthaal@cawboommechelenlier.be // www.cawboommechelenlier.be

Spel en ontmoeting ouders



Samenlevingsopbouw Antwerpen provincie

Speeltijd voor ouders en hun peuter (1 - 3 jaar). Nieuw speelgoed ontdekken en leren spelen met andere kindjes. Ondertussen leer jij ook andere ouders kennen. Verschillende thema's: samen spelen, bewegen, muziek,... Speeltijd wordt georganiseerd in verschillende Mechelse wijken.

T 015 20 13 75 // www.samenlevingsopbouw-antwerpenprovincie.be // Mechelen Zuid // T 0494 53 14 73 // E anneleen.peeters@samenlevingsopbouw.be // Mechelen Noord // T 0485 98 98 49 // E kandji.koita@samenlevingsopbouw.be



Café Bébé

Anstaande en prille ouders kunnen elkaar ontmoeten in alle rust en gezelligheid tijdens Café Bébé. Terwijl kinderen spelen en baby's alle zorg krijgen, wisselen ouders ervaringen uit.

Elke 2e zaterdag van de maand: tussen 9.30 en 12.30 uur.

Clément Van Perck, Korte Schipstraat 14 // www.cafebembemehelen.weebly.com



De Kleurdoos

Gezinnen met kinderen van 0 tot 3 jaar zijn welkom in De Kleurdoos. Ouders kunnen hier vrijblijvend met hun kinderen tekenen, schilderen, boetseren, knutselen en nog veel meer.

Elke dinsdagnamiddag van 13 tot 15 uur // Clément Van Perck, Korte Schipstraat 14 // E denieuweweg@skynet.be // www.facebook.com/DeKleurdoosDNW // www.facebook.com/huisvanhetkindmechelen // www.mechelenkinderstad.be



Inloopteam De Nieuwe Weg

Ruilhoekje (kinder- en zwangerschapskleding) – speelgoed – ontmoeting en opvoedingsondersteuning – activiteiten (sap en soep, De Speelgoed, ...). Op één van de activiteiten kan je samen met je kindje andere ouders ontmoeten. Meer info:

Lange Schipstraat 25 // T 015 27 64 26 //

E denieuweweg@skynet.be // www.inloopteams-antwerpen.be/nieuweweg

De Nieuwe Weg organiseert ook activiteiten in het Huis van het Kind Mechelen. www.facebook.com/huisvanhetkindmechelen en www.mechelenkinderstad.be.



De Keeting

Wens je andere ouders te ontmoeten en ben je op zoek naar een speelomgeving, speelgoed of kleding voor je kind (van 3 tot 11 jaar)? Dit kan in de Speelhoek.

Kroonstraat 64-66 // T 015 27 09 25 // www.dekeeting.be

Pleegzorg, tijdelijke opvang en crisisopvang



Pleegzorg Provincie Antwerpen

Pleegzorg Vlaanderen zorgt voor een thuis zonder zorgen. Soms kunnen kinderen even niet bij hun mama of papa wonen. Pleegzorg zoekt op dat moment een geschikt pleeggezin voor deze kinderen.

Schuttersvest 45 // T 015 44 00 60 // E info@pleegzorgprovincieantwerpen.be // www.pleegzorgprovincieantwerpen.be // www.pleegzorgvlaanderen.be



Centrum voor Kinderzorg en Gezinsondersteuning Betlehem

Zorg aan gezinnen met jonge kinderen tussen 0 en 12 jaar die moeilijkheden ervaren of vragen hebben bij de opvoeding. Elk gezin kan vrijwillig beroep doen op de diensten van CKG Betlehem: (intensieve) begeleiding aan huis – ouder-/ kindtraining – tijdelijke/langdurige residentiële opvang – crisisopvang,...

Edgar Tinellaan 2 // T 015 44 67 67 // E via contactformulier website // www.kgbetlehem.be

Jongerenadvies en -hulp



Jongerenaanbod JAC – CAW Boom Mechelen Lier

Ben je tussen 12 en 25 jaar en heb je een vraag of probleem – problemen thuis – op zoek naar je eigen stek – slachtoffer van geweld of misbruik – geldproblemen – vragen over seks, drugs, pesten, je rechten en plichten? In het JAC ben je welkom met om het even welke vraag.

Maurits Sabbestraat 119 // T 015 695 695 // E onthaal@cawboommechelenlier.be // www.cawboommechelenlier.be



TEJO therapeuten voor jongeren

Je bent tussen 10 en 20 jaar en even de draad kwijt? Is er iets dat je erg verdrietig maakt? Of zie je geen uitweg meer? Spring binnen en doe je verhaal, met of zonder afspraak.

Wollemarkt 34 // T 015 71 58 96 // E tejomechelen@gmail.com // www.tejo.be



Centrum voor Geestelijke Gezondheidszorg De Pont

PrOS (Problemen Op School)

Heb je problemen op school en ben je tussen 12 en 20 jaar oud? Vind je moeilijk je draai in de klas?

CGG De Pont // Lange Ridderstraat 20 // T 015 42 08 32 // E mechelen@cggdepont.be
// www.cggdepont.be

Leer-, gedrags- en ontwikkelingsprobleem of beperking



Centrum voor leerlingbegeleiding

CLB voor het GO! Onderwijs van de Vlaamse Gemeenschap

CLB 9 (Mechelen – Keerbergen – Heist-op-den-Berg) // Augustijnenstraat 80 //
T 015 45 32 32 // E clb.mechelen@g-o.be // www.clb9mechelen.be

CLB voor het gesubsidieerd vrij onderwijs

CLB het Kompas // Vijfhoek 1 bus A1 // T 015 41 89 11 //
E mechelen@clbkompas.be // www.clbkompas.be

CLB voor het provinciaal onderwijs

Markgravelei 86 - 2018 Antwerpen //
T 03 241 05 00 // E clb@provincieantwerpen.be //
www.provincieantwerpen.be/aanbod/doe/leerlingenbegeleiding



Rechtstreeks Toegankelijke Hulp Ritmica

Je hebt een kind met een (vermoeden van) beperking: mentaal, fysiek, autisme, niet aangeboren hersenletsel NAH,... en de opvoeding en ondersteuning brengt vragen met zich mee. RTH Ritmica biedt een luisterend oor en denkt samen na over oplossingen.

Spreekuur Sociaal Huis Mechelen // Lange Schipstraat 27 //
Op afspraak: elke 4e dinsdag van de maand tussen 13.30 en 16 uur //
T 03 460 11 50 // E rth@ritmica.be // www.rthritmica.be // www.mobilant.be
(meerderjarigen)



InterDisciplinaire Groep voor Ontwikkelingsproblemen

Indigo richt zich tot kinderen, jongeren en volwassenen met ontwikkelingsproblemen en/of het vermoeden van een ontwikkelingsstoornis. De familie van de betrokkene kan ook bij Indigo terecht.

Goswin de Stassartstraat 9 // T 015 34 27 30 // E info@indigovzw.be // www.indigovzw.be



Centrum voor Geestelijke Gezondheidszorg De Pont

Kinderen- en jongerenwerking

Maak je je zorgen over je kind thuis, op school of in relatie tot leeftijdsgenootjes? Hebben jullie het moeilijk als gezin om met deze zorgen om te gaan?

Volwassenenwerking

Heb je hevige angsten, een langdurige depressie, aanhoudende relatieproblemen?

Lange Ridderstraat 20 // T 015 42 08 32 // E mechelen@cggdepont.be // www.cggdepont.be

Kindermishandeling



Vertrouwenscentrum Kindermishandeling

Praten over kindermishandeling is niet makkelijk. Ben je zelf slachtoffer, toevallige getuige, buur, vriend, kennis of familielid en maak je je zorgen dat een kind of jongere wordt verwaarloosd, mishandeld of misbruikt, bel dan naar het Meldpunt Geweld, Misbruik en Kindermishandeling via het nummer 1712 (gratis en discreet). De medewerker van 1712 kan je in contact brengen met het Vertrouwenscentrum voor Kindermishandeling.

Het Vertrouwenscentrum Kindermishandeling biedt hulp aan via gezinsgesprekken: vertrouwelijk, discreet en zonder tussenkomst van Justitie.

Antennepost Mechelen // Maurits Sabbestraat 119 // T 015 20 21 31 // E info@vkmechelen.be // www.vkantwerpen.be // www.kindermishandeling.be

Interessante websites

www.kindengezin.be // www.cm.be // www.devoorzorg.be // www.lm.be // www.oz.be // www.vnz.be // www.landelijkethuiszorg.be // www.paterna.be

www.wegwijsborstvoeding.be // www.kraamvogel.be //
www.wegwijsborstvoeding.be // www.mechelen.gezinsbond.info //
www.Zitstil.be // www.hetraaster.be // www.gezondopvoeden.be //
www.groeimee.be/opvoedingslijn T 078 15 00 10 // www.awel.be //
www.steunpuntjeugdhulp.be // www.jongerenwelzijn.be T 0800 900 33 //
 Vragen rond (je) geaardheid of genderidentiteit? www.holebifoon.be
 T 0800 99 533 // www.weljongniethetero.be T 09 335 41 87 //
www.hig.be Hoger Instituut voor Gezinswetenschappen

Sociale voordelen

Je vindt hieronder enkele sociale voordelen/rechten.

Let op: er zijn vaak voorwaarden zoals de hoogte van je inkomen. Neem zeker een kijkje op www.rechtenverkenner.be.

Voordelen afhankelijk van je inkomen

Wanneer je tewerkgesteld bent in het kader van artikel 60
(als Sociaal Huis je werkgever is).

Tussenkost in kinderopvangkosten als alleenstaande ouder.

 je maatschappelijk werker van Sociaal Huis Mechelen


Individueel verminderd tarief in de opvang

(baby en schoolkind)

 je kinderopvang // www.kindengezin.be aanmelden en registreren via 'Mijn Kind en Gezin' // T 078 150 100

School- en studietoelagen

Je moet één aanvraagdossier indienen voor alle leerlingen en studenten in het gezin. Hou rekening met het tijdstip van indienen (vanaf en tot een bepaalde datum) én met de inkomens- en nationaliteitsvoorwaarde.

 Vlaams Ministerie van Onderwijs en Vorming afdeling Studietoelagen
T 1700 // www.studietoelagen.be

Vermindering belasting

Belastingkrediet voor kinderen ten laste (= terugbetaling van een bepaalde som) – Inbrengen van kosten voor kinderopvang (0-12 jaar) en activiteiten van erkende of gesubsidieerde jeugdbewegingen – Belastingvrije som voor opvang van een ouder familielid.

 FOD Financiën // www.financiën.belgium.be/nl

Je vindt de weg niet naar de juiste dienst? Informeer bij Sociaal Huis Mechelen.

Thuisloos



Opvang – CAW Boom Mechelen Lier

Acute opvang en Crisishulp

Je kan door allerlei problemen niet langer thuis wonen of je hebt plots geen onderdak meer: alleenstaande volwassenen (met of zonder kinderen) in een crisissituatie kunnen kortdurend (max.1 maand) verblijven in de Acute Opvang, op doorverwijzing van Sociaal Huis Mechelen, de contactgegevens vind je op pagina 2. Volwassenen en minderjarigen kunnen in het crisisteam alleen of samen (koppels, gezinnen) terecht voor crisisgesprekken.

Je kan 24u/24u een hulpverlener bereiken op T 015 695 695 // Wollemarkt 26.

Thuislozenzorg – Mannenopvang

Je bent dak- of thuisloos of ondervindt moeilijkheden in je dagelijks leven omdat je bijvoorbeeld uit de psychiatrie of de gevangenis komt.

Mannen, tussen 25 en 65 jaar, die tijdelijk opvang nodig hebben, kunnen (met hun kinderen) terecht bij CAW Boom Mechelen Lier voor opvang en begeleiding. Als er plaats is, kan je na een opnamegesprek in het opvanghuis terecht.

Emma Huis (voor vrouwen) en Sam Huis (voor mannen) – Vluchthuizen

Je kan of wil niet langer thuis verblijven door bedreiging, een gevoel van onveiligheid of angst, misbruik of geweld. Je kinderen mogen mee.

Het geweld kan zo ernstig zijn dat je nood hebt aan opvang op een geheim adres. Neem dan contact op met het onthaal van CAW Boom Mechelen Lier. Het CAW kijkt dan of je terecht kan in een vluchthuis.

Belangrijk: voor een verblijf in de Acute Opvang, een vluchthuis of een mannenopvangcentrum betaal je een dagprijs per persoon. Als je niet over voldoende inkomsten beschikt, kan je aan Sociaal Huis Mechelen vragen om tussen te komen in de verblijfskosten.

Onthaal CAW Boom Mechelen Lier // Maurits Sabbestraat 119 // T 015 695 695 // onthaal@cawboommechelenlier.be // www.cawboommechelenlier.be



Kaisen en KaJac

Je bent tussen de 17 jaar en de 25 jaar en je kan om welke reden dan ook niet meer thuis wonen. En je hebt nog nood aan begeleiding?

Kaisen en KaJac hebben een aanbod van begeleid zelfstandig wonen waarbij je in een huis woont samen met andere jongvolwassenen.

T 0490 64 38 26 // E laurens.troch@jeugdorp.be // www.jeugdorp.be

Asiel en migratie



Steunpunt Asiel & Migratie

Je bent asielzoeker, erkend vluchteling..., of je hebt geen wettige verblijfsdocumenten. Steunpunt A&M geeft juridische informatie en advies over asiel en migratie en oriënteert naar een zinvol toekomstperspectief in België of in het land van herkomst. Voor vrijwillige terugkeer is het Steunpunt A&M partner van Internationale Organisatie voor Migratie IOM.

Sint-Romboutskerkhof 1A // T 015 34 07 88 en T 015 34 07 28 //
E info@vluchtelingendienst.be // www.vluchtelingendienst.be

Informatie over assistentie bij vrijwillige terugkeer (vertaald in 23 talen) vind je op www.sefor.be en www.vrijwilligeterugkeer.be.

www.fedasil.be Federaal Agentschap voor de Opvang van Asielzoekers //
T 02 213 44 11

Vragen rond (je) geaardheid of genderidentiteit? Merhabaphone T 0487 55 69 38 ('Merhaba' of 'Welkom' in het Arabisch en Turks) // www.merhaba.be



Vlaams Agentschap Integratie & Inburgering

Inburgeringsprogramma. Dit aanbod is gratis en omvat: een cursus Nederlands, een cursus over leven in België, begeleiding bij het zoeken naar werk of een opleiding, info over sport, cultuur en vrije tijd.

Het Agentschap Integratie en Inburgering helpt anderstalige nieuwkomers ook om een geschikte cursus Nederlands te vinden.

Brusselsepoortstraat 8 // T 015 28 18 30 // E mechelen@integratie-inburgering.be // www.integratie-inburgering.be

Senioren



Seniorenconsulent – Sociaal Huis Mechelen

De consulent informeert senioren en maakt hen wegwijs in Mechelen. Verder ondersteunt de consulent seniorenverenigingen en de seniorenadviesraad.

Lange Schipstraat 27 // T 015 45 33 26 // E rein.dewitte@sociaalhuismechelen.be // www.sociaalhuismechelen.be // www.seniorenraadmechelen.be

Thuiszorg



Dienst Thuiszorg – Zorgbedrijf Rivierenland

Zorgbedrijf Rivierenland biedt warme maaltijden aan huis – schoonmaakhulp – gezinszorg – personenalarmering – klusjes – boodschappen – ondersteuning bij mantelzorg – zorgverzekering. Voor alle (aan)vragen kan je terecht bij de dienst Thuiszorg van Zorgbedrijf Rivierenland of bij de zorgcoach in het lokaal dienstencentrum in je buurt.

De contactgegevens van de dienst Thuiszorg en de lokale dienstencentra vind je op pagina 3.



Sociale woningen voor senioren – Zorgbedrijf Rivierenland

Zorgbedrijf Rivierenland verhuurt sociale woningen aan senioren. Deze woningen zijn onderhouds- en gebruiksvriendelijke appartementen en gemakkelijk toegankelijk. Je kan, als je dit wenst, beroep doen op gespecialiseerde dienstverlening, al dan niet van het Zorgbedrijf.

Informeer bij de dienst Thuiszorg van het Zorgbedrijf of bij de zorgcoach naar de voorwaarden (zie pagina 3 voor de contactgegevens).



Thuiszorgcentrum – CM

Het Thuiszorgcentrum is een regionaal dienstencentrum en samenwerkingsverband. Je kan er als thuiszorgpatiënt, mantelzorg of hulpverlener terecht voor info en advies – ontmoeting en vorming – multidisciplinair overleg in moeilijke thuiszorgsituaties – thuiszorgdiensten – woningaanpassing en ergotherapeutische begeleiding – referentiewerking dementie.

Antwerpsesteenweg 261 // T 015 21 58 88 // E thuiszorgcentrum.mechelen@cm.be
// www.cm.be



Familiehulp

Informatie en advies – gezinszorg en aanvullende thuiszorg – nachtzorg – karweidienst – oppas aan huis – referentiewerking dementie...

Van Benedenlaan 73 // T 015 29 25 70 // E mechelen@familiehulp.be // www.familiehulp.be



Sowel

Informatie en advies – gezinszorg en aanvullende thuiszorg – poetsdienst (met dienstencheques) – nachtzorg – karweidienst – referentiewerking dementie – palliatieve zorg...

Frederik De Merodestraat 76-78 // T 015 20 66 90 // E mechelen@sowel.be // www.sowel.be



Onafhankelijke Verenigingen Thuiszorg

OTV-groep biedt zorg op maat: gezinszorg en bejaardenzorg – poetsdienst – dienstencheques – thuisverpleging – thuiszorgcentrum – kraamzorg – Ortho-shop – residentiële opvang en kinderopvang.

T 03 860 70 00 // E info@otv.be // www.otv.be



Wit-Gele Kruis afdeling Mechelen-Puurs

Je kunt bij het Wit-Gele Kruis terecht voor ondersteunende diensten: thuisverpleging – thuishulp – alarm- en zorgcentrale – hulpmiddelen – voedingsadvies.

T 014 24 24 24 (24/24 telefonisch bereikbaar) //
E info@wgkantwerpen.be // www.witgelekruis.be



Ziekenfondsen

Je kan bij de sociale dienst van je ziekenfonds terecht voor informatie en advies – sociale voordelen en premies – ondersteuning en begeleiding bij problemen rond ziekte, beperking (handicap) of ouderdom – demetievriendelijke basiszorg – thuiszorg – trajectbegeleiding jongdementie – zorgverzekering. Er zijn ook uitleendienst: personalarms, rolstoel,...

Partena Ziekenfonds // Schuttersvest 63 // T 015 41 86 55 //
E mechelen@partena-partners.be // www.partena-ziekenfonds.be

Christelijke Mutualiteit // CM-kantoor Mechelen Stad // Onder den Toren 4 // T 015 40 57 00 // E cmmechelen@cm.be // www.cm.be

De Voorzorg - Socialistische Mutualiteit // Désiré Boucherystraat 17 // T 015 28 04 55 // E dmw.304@devoorzorg.be // www.devoorzorg.be // www.s-plusvzw.be

Liberaal mutualiteit // Frederik De Merodestraat 76 // 015 20 33 66 //
E info@lmpa.be // www.lm.be

Onafhankelijk Ziekenfonds // Stationsstraat 61 // T 078 15 30 95 //
E kantoor.mechelen@oz.be // www.oz.be

Vlaams & Neutraal Ziekenfonds // Hoogstratenplein 1 // T 015 28 90 90 //
E sociale.dienst@vnz.be // www.vnz.be



Nachtzorg provincie Antwerpen

Ondersteuning patiënten, mantelzorgers en hun families via nachtoppas en nachtverzorging.

Nachtzorg zorgregio Mechelen // Van Benedenlaan 73 // T 015 29 25 75 //
E info@nachtzorgmechelen.be // www.nachtzorg.be // www.seltom.be

Ook thuiszorgdiensten Familiehulp en Sowel bieden nachtverzorging aan.
www.familiehulp.be // www.sowel.be

Dienstencentra



Wijk- en lokale dienstencentra – Zorgbedrijf Rivierenland

Je vindt in de wijk- en lokale dienstencentra een luisterend oor en informatie over de eigen en externe dienstverlening. Je vindt er ook de zorgcoach, je gids en vertrouwenspersoon op vlak van zorg. De contactgegevens vind je op pagina 3.

Aanbod: Socio-culturele activiteiten – informatie en vorming – individuele vragen rond zorg/zorgcoach – referentiepersonen dementie – sociaal contact – middagmaaltijden – verenigingen – Praatcafé Dementie – wassalon – douches – wijkagent – boodschappen dienst – informaticahoekje – klusjesdienst.



Well2day-centrum Mechelen

Psycho-educatie workshops dementie – therapeutische begeleiding – voedingsadvies – mindfulness – podologie.

Désiré Boucherystraat 10 // Bel voor een afspraak T 03 285 43 53 //
E Well2DAY@devoorzorg.be // www.well2day.be

Dag- en (semi)residentiële opvang



Dagverzorgingscentra – Zorgbedrijf Rivierenland

Dagopvang – informatie en advies – ergotherapeutisch advies – zorg – sociaal contact voor thuiswonende zorgbehoevende senioren.

Dagverzorgingscentrum dvc Hanswijk – ouderen met een mentale problematiek
Hanswijkstraat 66 // T 015 41 45 97 // E dvc.Hanswijk@zbrivierenland.be

Dagverzorgingscentrum dvc Hof Van Egmont – ouderen met een fysieke beperking
Hendrik Speecqvest 5 // T 015 44 85 97 // E dvc.hofvanegmont@zbrivierenland.be

Dagverzorgingscentrum Huis Offendonk

Open op dinsdag en donderdag, van 8.30 tot 16.30 uur // www.zorgbedrijfrivierenland.be



Sociale assistentiewoningen – Zorgbedrijf Rivierenland

Je bent licht zorgbehoevend of zwaar zorgafhankelijk met een ondersteunende inwonende partner of **intensieve** mantelzorger. Assistentiewoningen zijn aangepaste, moderne, comfortabele woningen die onderhouds- en gebruiksvriendelijk en gemakkelijk toegankelijk zijn. Een aantal woningen zijn specifiek ingericht voor rolstoelgebruikers (niet leeftijdsgebonden). De woonassistent is je aanspreekpunt. Een 24-uren alarmsysteem zorgt voor de nodige veiligheid en geruststelling. Voor de meeste woningen geldt de leeftijdsvoorwaarde van 65 jaar. Informeer bij de dienst Thuiszorg van Zorgbedrijf Rivierenland of bij de zorgcoach naar de voorwaarden. De contactgegevens vind je op pagina 3.



Assistentiewoningen Residentie Hof Van Villers

Zelfstandig wonen met zorg – informatie en advies woonzorg – thuiszorg.

Persoonshoek 9-11-13 // T 015 21 96 00 // E hofvanvillers@skynet.be // www.hofvanvillers.be



Woonzorgcentrum Hof van Egmont – Zorgbedrijf Rivierenland

Residentiële opvang – centrum voor kortverblijf – nachtopvang – informatie en advies – kleinschalig wonen – cafetaria bezoekers.

Hendrik Speecqvest 5 // T 015 41 29 44 // E woonzorgcentra@zbrivierenland.be // www.hofvanegmont.be // www.zorgbedrijfrivierenland.be

Woonzorgcentrum De Lisdodde – Zorgbedrijf Rivierenland

Residentiële opvang – centrum voor kortverblijf – nachtopvang – informatie en advies – cafetaria bezoekers.

Frans Broersstraat 1 // T 015 47 81 00 // E woonzorgcentra@zbrivierenland.be // www.wzcdelisdodde.be // www.zorgbedrijfrivierenland.be

Woonzorgcentrum Sint-Elisabeth – Zorgbedrijf Rivierenland

Wilsonstraat28 - 2860 Sint-Katelijne-Waver // T 015 31 49 31 //

info.wzcskw@zbrivierenland.be // www.zorgbedrijfrivierenland.be



Woonzorgcentrum Residentie Milsenhof

Residentiële opvang – informatie en advies woonzorg – cafetaria bezoekers.

Onze-Lieve-Vrouwekerkhof 11

T 015 43 04 99 // E info@milsenhof.be // www.milsenhof.be



Woonzorgcentrum Rustoord Battenbroek (Walem)

Residentiële opvang – serviceflats/assistentiewoningen – informatie en advies woonzorg – sociaal contact – cafetaria bezoekers.

Battenbroek14 // T 015 28 79 79 // E info@rustoordbattenbroek.be // www.rustoordbattenbroek.be



Woonzorgcentrum – Residentie Avondrust (Muizen)

Residentiële opvang – informatie en advies woonzorg

Rateaulaan 24A // T 015 41 95 43 // E residentie.avondrust@telenet.be // www.avondrust.be



Woonzorgcentrum Rustoord Windekind

Residentiële opvang – info en advies woonzorg – sociaal contact – cafetaria bezoekers.

Lange Heergracht 61 // T 015 21 06 05 // E wilfried.dierick@skynet.be

Woonzorgcentrum – Residentie De Muze (Muizen)

Rubensstraat 29 // T 015 70 00 00 // E info@wzcdemuze.be // www.wzcdemuze.be



Woonzorgcentrum Residentie De Linde

Residentiële opvang – herstellverblijf – informatie en advies woonzorg – sociaal contact – cafetaria bezoekers.

Abeelstraat 77 // T 015 43 07 07 // E info@residentiedelinde.be // www.vulpia.be

Ondersteuning en dementie



't moNument – Sociaal Huis Mechelen

Inloophuis voor personen met dementie, hun mantelzorgers en hulpverleners.

maandag en woensdag van 9 tot 12 uur en van 13.30 tot 16.30 uur,
vrijdag van 9 tot 12 uur // Wijk- en lokaal dienstencentrum De Schijf //
Lijsterstraat 2 // 0477 96 99 37 // 015 21 10 90

E hilde.deweerd@mechelen.be // www.sociaalhuismechelen.be

Informeer zeker naar de jaarkalender van 't moNument, je vindt er o.a. de bijeenkomsten van het Praatcafé dementie en de familiegroepen dementie & jongdementie in terug die 3-maandelijks doorgaan.



Centrum voor Geestelijke Gezondheidszorg – CGG De Pont Ouderenwerking

Je kan na doorverwijzing van je huisarts of een andere professionele zorgverlener telefonisch of online contact opnemen met het ouderenteam van De Pont. Het ouderenteam is er voor 60-plussers, hun familie en professionele zorgverleners: therapeutische begeleiding individueel en in groep – diagnosestelling – dementie.

Lange Ridderstraat 20 // T 015 42 08 32 // E mechelen@cggdepont.be // www.cggdepont.be



Expertisecentrum Dementie Orion in samenwerking met PsychoGeriatrisch Netwerk

Antennepunt Expertisecentrum Dementie Orion: informatie – advies – gerichte doorverwijzing – psycho-educatie – documentatie – signaalfunctie en netwerking.

Lange Ridderstraat 20 // T 0476 93 49 56 // E pgn@dementie.be // www.dementie.be/orionpgn



Geheugenkliniek – Algemeen Ziekenhuis Sint Maarten

Voor iedereen die toenemende geheugenproblemen opmerkt bij zichzelf, zijn partner of een familielid. Contact via je huisarts.

Begeleiding van familieleden die zorgen voor iemand die dementeert.

Campus Zwartzustersvest, Zwartzustersvest 47 // T 015 30 30 03 (afsprakenbeheer)
// E azsintmaarten@emmaus.be // www.azsintmaarten.be



Lokale Politie Mechelen Willebroek

Melden van vermiste personen – slachtofferhulp – aangifte ouderenmis(be)-handeling.

F. De Merodestraat 88 // 015 46 44 64 en noodnummer 101, via gsm 112 //
E politie@pzmewi.be // www.politiemechelen.be

Geriatricie



Geriatrisch dagziekenhuis en Valkliniek – Algemeen Ziekenhuis Sint-Maarten

Onderzoek valrisico door een multidisciplinair team. Vroeg-herkenning mobiliteitsproblemen en gevaarlijke thuissituaties bij ouderen.

Campus Zwartzustersvest, Zwartzustersvest 47 // T 015 29 63 02 //
E geriatrisch.dzh@emmaus.be // www.azsintmaarten.be



Geriatrische dienst – Algemeen Ziekenhuis Sint-Maarten

Je kan hier terecht voor hospitalisatie als een ziekenhuis, een arts of een andere hulpverlener jou doorverwijst.

Campus Leopoldstraat, Leopoldstraat 2 en Campus Zwartzustersvest, Zwartzustersvest 47 en Campus Rooienberg, Rooienberg 25 - 2570 Duffel //
T 015 40 95 11 // E azsintmaarten@emmaus.be // www.azsintmaarten.be

Palliatieve zorg



Palliatief Netwerk Mechelen

P.N.M. ondersteunt, adviseert en begeleidt palliatieve patiënten, hun omgeving en hun hulpverleners in de thuissituatie.

T 015 41 33 31 // E info@pnmechelen.be // www.palliatief-netwerk-mechelen.be

Algemeen Ziekenhuis Sint-Maarten – Palliatieve Eenheid De Mantel



Je kan hier terecht voor verzorging tijdens je levenseinde als een ziekenhuis, een arts of een andere hulpverlener jou doorverwijst.

Campus Leopoldstraat, Leopoldstraat 2 // T 015 40 97 60 //
E azsintmaarten@emmaus.be // www.azsintmaarten.be

Interessante websites

www.srliving.be // T 0800 82 250 Woonzorginfo: beschikbare verblijfplaatsen en reservatie (voorzieningen Mechelen – Leuven – Aarschot).

Samenwerkingsinitiatief Eerstelijnsgezondheidszorg TOM vzw

Als de organisatie van de thuiszorg moeilijk wordt, kan een overlegorganisator instaan om een zorgoverleg met de cliënt, de mantelzorgers en de zorg- en hulpverlener te coördineren. Zowel de cliënt, de familie als een professionele kan dit overleg aanvragen bij TOM // www.seltom.be // T 015 34 77 43

Meldpunt Vereenzaming 'Voel je je soms alleen? Of ken je zo iemand?'

www.meldpuntvereenzaming.be // www.mantelzorg.be // www.verplegingthuis.be

Thuiszorgdiensten en ziekenfondsen:

www.sociaalhuismechelen.be // www.landelijkethuiszorg.be // www.vnz.be //

www.solidariteit.be // www.devoorzorg.be // www.s-plusvzw.be //

www.oz.be // www.cm.be // www.ziekenzorg.be // www.partena-ziekenfonds.be

Voor iedereen die vragen heeft rond het levenseinde:

www.leif.be // T 078 15 11 55 (Leiflijn)

Je vindt de weg niet naar de juiste dienst? Informeer bij Sociaal Huis Mechelen.

Sociale voordelen

Je vindt hieronder enkele sociale voordelen/rechten.

Let op: er zijn vaak voorwaarden zoals de hoogte van je inkomen. Neem zeker een kijkje op www.rechtenverkenner.be.

Mantelzorgtoelage

Ondersteun je als mantelzorger een zorgbehoevende inwoner van Mechelen, ouder dan 18 jaar, bij hem/haar thuis? En ontvang je nog geen financiële toelage als mantelzorger (bv. toelage van de Vlaamse zorgverzekering)?

i de zorgcoach in het lokale dienstencentrum in je buurt of bij het Sociaal Huis Mechelen // T 015 44 52 40 // E zorgorganisatie@sociaalhuismechelen.be

Gezinshulp

Als gezin of alleenstaande – hulp bij huishoudelijke taken omwille van geestelijke en/of lichamelijke of bijzondere sociale omstandigheden.

i je ziekenfonds // Sociaal Huis Mechelen // Sowel // Familiehulp
www.sociaalhuismechelen.be // www.sowel.be // www.familiehulp.be //
www.zorg-en-gezondheid.be // www.dienstenwijzer.be //
www.verplegingaanhuis.be // www.ziekenzorg.be

Belastingvrije som voor opvang van een ouder familielid

i FOD Financiën // www.financiën.belgium.be/nl

Gratis vuilniszakken voor chronisch zieken

Chronische incontinentie, stomapatiënt, nierdialyse.

i Huis van de Mechelaar // www.mechelen.be

Vraag het attest zodat je huisarts de verklaring kan ondertekenen.

Tussenkost in begrafeniskosten

i je ziekenfonds, je werkgever/uitbetalingsinstelling of de dienst Burgerlijke Stand Huis van de Mechelaar // www.mechelen.be

Personen met een beperking

De contactgegevens van thuiszorgdiensten en ziekenfondsen vind je in de voorgaande rubriek 'senioren'.

Informatie en advies



Consulent Personen met een beperking – Sociaal Huis Mechelen

De consulent informeert en maakt je wegwijs in Mechelen. Verder ondersteunt de consulent de Stedelijke Adviesraad voor Personen met een Handicap.

Lange Schipstraat 27 // T 015 45 33 26 //

E rein.dewitte@sociaalhuismechelen.be // www.sociaalhuismechelen.be



FOD Sociale Zekerheid Directie-Generaal voor personen met een handicap

Voor financiële vragen en informatie over sociale voordelen.

Spreekuur Sociaal Huis Mechelen // Lange Schipstraat 27 // elke 3e woensdag van de maand van 9 tot 12 uur // T 0800 98799 (elke werkdag tussen 8.30 en 13 uur) // www.handicap.fgov.be



Vlaams Agentschap voor Personen met een Handicap

Je kan er terecht voor een persoonlijk assistentiebudget, een toelage voor hulpmiddelen of aanpassingen aan je woning of auto.

T 02 225 84 11 // E informatie@vaph.be // www.vaph.be

Hulp, begeleiding en ondersteuning



Dienst Ondersteuningsplan Provincie Antwerpen

Dienstverlening voor mensen met (een vermoeden van) een beperking (mentaal, fysiek, autisme, niet aangeboren hersenletsel NAH). DOP bekijkt samen met jou en jouw netwerk je vragen rond wonen, werken, toekomst, vrije tijd,...

T 03 366 29 93 // E info@doppa.be // www.doppa.be



Rechtstreeks Toegankelijke Hulp

RTH Willekom

Voor minderjarigen en meerderjarigen met (een vermoeden van) een beperking. Tijdens de schoolvakanties organiseert Willekom een extra vrijetijdsaanbod voor kinderen en jongeren met (een vermoeden van) een beperking.

T 015 29 03 60 // E info@willekom.be // www.willekom.be

RTH Ritmica (minderjarigen)

Heb je een kind met een (vermoeden van) beperking en de opvoeding en ondersteuning brengt vragen met zich mee. RTH Ritmica biedt een luisterend oor en denkt samen met jou na over oplossingen.

Spreekuur Sociaal Huis Mechelen // Lange Schipstraat 27 // Op afspraak: elke 4e dinsdag van de maand tussen 13.30 en 16 uur // T 03 460 11 50 // E rth@ritmica.be // www.rthritmica.be

RTH Oikonde (volwassenen)

Oikonde Mechelen biedt begeleiding op maat aan personen met (vermoeden van) een beperking. Ook heeft Oikonde een aanbod van dagactiviteiten.

Aanmelden kan via het TopiX-team // T 0498 87 96 84 // E info@oikondemechelen.be // www.oikondemechelen.be



Mobilant

Mobilant biedt begeleiding op maat aan personen met een beperking, vertrekkende vanuit jouw vraag en mogelijkheden.

T 03 458 42 50 // E info@mobilant.be // www.mobilant.be



Kadodder

Kadodder is een vroeg- en thuisbegeleidingsdienst en biedt begeleiding aan kinderen, jongeren en volwassenen met een ontwikkelingsrisico of een verstandelijke beperking.

T 03 312 45 41 // E thuisbegeleiding@kadodder.be // www.kadodder.be



B.C.P.A. Begeleidingscentrum voor Personen met Autisme

Ondersteuning en begeleiding aan jongeren en volwassenen met autisme: woon- en dagondersteuning en ook ambulante/mobiele ondersteuning rond alle levensdomeinen.

Leuvensesteenweg 212 // T 015 51 79 05 // E info@begeleidingscentrum-autisme.be // www.begeleidingscentrum-autisme.be



TopiX

TopiX is een samenwerkingsverband van zes diensten in de regio Boom Mechelen Lier voor kwaliteitsvolle ondersteuning aan personen met een beperking: psychosociale begeleiding – dagondersteuning – woonondersteuning – individueel of samen met anderen. De Lier, Leef, Oikonde, Ondo, Thuishaven en Willekom zijn de partnerorganisaties. Het TopiX-team staat in voor: aanmelding, onthaal, intake, centrale registratie zorgvragen, bemiddeling,...

T 0498 87 96 84 // E info@topixgroep.be // www.topixgroep.be



Oikonde Mechelen

Oikonde ondersteunt volwassenen met (een vermoeden van) een beperking (mentaal, motorisch, zintuiglijk, ASS, NAH, ...). De cliënten kunnen zelfstandig wonen (alleen of met partner en/of kinderen) of bij familie, vrienden,... of in een andere organisatie (rusthuis, gevangenis,...). De begeleider komt meestal aan huis, maar er kan ook elders afgesproken worden. Oikonde vertrekt van de vraag en de mogelijkheden van de cliënten en biedt hulp op maat. Alle aspecten van een mensenleven kunnen aan bod komen.

Aanmelden kan via het TopiX-team. // T 0498 87 96 84 // E info@topixgroep.be // www.topixgroep.be //

Informatie over Oikonde www.oikondemechelen.be en op facebook.



InterDisciplinaire Groep voor Ontwikkelingsproblemen

Indigo richt zich tot kinderen, jongeren en volwassenen met ontwikkelingsproblemen en/of het vermoeden van een ontwikkelingsstoornis. Familie van de betrokkene kan er ook terecht.

Goswin de Stassartstraat 9 // T 015 34 27 30 // E info@indigovzw.be // www.indigovzw.be

Begeleid wonen



Willekom

Kortverblijf (dag- en nachtopvang) voor thuiswonende personen met een mentale/fysieke of meervoudige beperking, niet aangeboren hersenletsel (NAH). Het logeershuis is huiselijk, knus en op maat van de gasten. Tijdens de schoolvakanties is er een extra activiteitenaanbod voor kinderen en jongeren.

Lakenmakersstraat 196A // 015 29 03 60 // E info@willekom.be // www.topixgroep.be
// www.willekom.be



Zelfstandig Wonen Mechelen

Personen met een motorische beperking wonen zelfstandig en kunnen dag en nacht beroep doen op ondersteuning bij hun dagelijkse activiteiten.

T 0473 544 525 // E zewo@pegode.be // www.pegode.be



Pegode

Netwerkorganisatie – projecten rond woon- en dagbestedingsondersteuning voor personen met een beperking.

www.pegode.be



(Sociale) assistentiewoningen – Zorgbedrijf Rivierenland

Je wil graag zelfstandig wonen maar je woning is niet helemaal aangepast. Soms volstaan ingrepen zoals het plaatsen van een rolstoellift, soms zijn verbouwingen nodig. Voor woningaanpassingen kan je beroep doen op een aantal premies. www.premiezoeker.be, zie ook blijfactiefwonen.be.

Sociaal Huis verhuurt sociale assistentiewoningen. Assistentiewoningen zijn aangepaste, moderne, comfortabele woning die onderhouds- en gebruiksvriendelijk en gemakkelijk toegankelijk zijn. Ook een 24-uren alarmsysteem zorgt voor de nodige veiligheid en geruststelling.

Informeer bij de dienst Thuiszorg van Sociaal Huis Mechelen of bij je zorgcoach naar de voorwaarden.

De contactgegevens vind je op pagina 3.

Persoonlijke en psychische problemen

Wens je hulp bij moeilijk te verwerken problemen? Informeer voor een gesprek met een psycholoog bij CAW Mechelen Boom Lier, bij je maatschappelijk werker van Sociaal Huis Mechelen of bij je huisarts.

Soms vind je in enkele gesprekken al een antwoord op je vragen. Er zijn ook problemen die meer tijd en ondersteuning nodig hebben.



Centrum Algemeen Welzijnswerk Boom Mechelen Lier

Je weet je geen raad meer met het gedrag van je kinderen – je zit in de knoop met persoonlijke dingen – je zit midden in een echtscheiding – je weet niet meer hoe je de eindjes aan elkaar kan knopen – je staat bijna op straat en weet je niet waarheen – je bevindt je in een crisissituatie – je bent familie, vriend of buur van iemand die het moeilijk heeft...

CAW Boom Mechelen Lier biedt: directe hulp in een eerste gesprek – informatie, advies, gerichte doorverwijzing – begeleiding.

Maurits Sabbestraat 119 // T 015 695 695 // E onthaal@cawboommechelenlier.be // www.cawboommechelenlier.be



Centrum voor Geestelijke Gezondheidszorg De Pont

Je hebt een grote tegenslag of moeilijke periode en raakt er niet uit.

Via je huisarts of een andere zorgverlener, neem je telefonisch of online contact op met CGG De Pont. Het CGG is er voor jong en oud: zwangere ouders, baby's, peuters, jongeren, volwassenen en ouderen.

Het CGG biedt: therapeutische begeleiding individueel en in groep – diagnosestelling – baby-peuterwerking (0 tot 3 jaar) – kinderen- en jongerenwerking – PrOS (Problemen Op School) – volwassenenwerking – forensische werking – ouderenwerking.

Lange Ridderstraat 20 // T 015 42 08 32 // E mechelen@cggdepont.be // www.cggdepont.be // www.prosgoedgedacht.be // www.buddywerking.be // www.dementie.be // www.kinderenutdeknel.nl



TEJO therapeuten voor jongeren

Je bent tussen 10 en 20 jaar en even de draad kwijt? Is er iets dat je erg verdrietig maakt? Of zie je geen uitweg meer? Spring binnen en doe je verhaal, met of zonder afspraak.

Wollemarkt 34 // T 015 71 58 96 // E tejomechelen@gmail.com // www.tejo.be



Solentra Solidariteit en Trauma – Steunpunt Asiel & Migratie

Je bent asielzoeker, erkende vluchteling,... of hebt geen wettige verblijfsdocumenten en je hebt psychologische moeilijkheden.

Solentra biedt ethnopsychologische/psychiatrische hulpverlening aan gezinnen (met kinderen tot 18 jaar) met een migratie achtergrond.

Antennepost in Steunpunt Asiel & Migratie // Sint-Romboutskerkhof 1A // T 015 34 07 88 en 28 // E info@vluchtelingendienst.be // www.solentra.be // www.vluchtelingendienst.be



Similes

Vereniging van en voor familieleden en vrienden van personen met psychische problemen. Ondersteuning van gezinsleden in hun herstel- en verwerkingsproces via informatie en ontmoeting lotgenoten. Gespreksbijeenkomsten in heel

Vlaanderen, ook in Mechelen.

T 016 24 42 01 // E similes.mechelen@gmail.com // nl.similes.be



Mobiel Crisis Team

Psychiatrische behandeling/begeleiding aan huis.

Stationsstraat 22c, 2570 Duffel // T 0498 90 47 58 //

E mobiel.crisisteam.emergo@emmaus.be // www.netwerkemergo.be

t VLOT en de Passant



Dagactiviteitencentrum: sport-, cultuur-, kunstactiviteiten en ontmoeting voor personen met een ernstige en langdurige psychiatrische stoornis die thuis wonen.

't VLOT // Hanswijkstraat 62 // T 015 41 35 14 //

De Passant // Stationsstraat 24 - 2570 Duffel // T 015 30 46 54 //

E activering@emmaus.be // www.bw-este.be



Beschut Wonen Este

Voor psychisch kwetsbare mensen van wie de psychiatrische problematiek voldoende gestabiliseerd is. Woonbegeleiding – psychiatrische thuiszorg – activering. Verschillende woonvormen: op kamers, in een studio en Individueel Beschut Wonen.

Hanswijkstraat 62 // E beschut.wonen.mechelen@emmaus.be // T 015 26 14 79 // www.bw-este.be

Kerkstraat 44, 2570 Duffel // E beschut.wonen.duffel@emmaus.be // T 015 30 47 95 // www.bw-este.be



Psychiatrisch Ziekenhuis Duffel

Volwassenen met psychiatrische problemen: opname en dagbehandelingen. Je kan hier pas terecht als een ziekenhuis, een arts of een andere hulpverlener jou doorverwijst.

Stationsstraat 22C - 2570 Duffel // T 015 30 40 30 // E pzduffel@emmaus.be // www.pz-duffel.be



Well2day-centrum Mechelen

Therapeutische begeleiding – psycho-educatie workshops dementie – voedingsadvies – mindfulness – podologie.

Désiré Boucherystraat 10 // enkel op afspraak T 03 285 43 53 //
E Well2DAY@devoorzorg.be // www.wel2day.be

Verslaving



Dagcentrum De Sleutel

Ondersteuning of begeleiding bij een drugvrij bestaan – voor minderjarigen, volwassenen en familieleden – wekelijkse bijeenkomst N.A. (Narcotics Anonymius)

Frederik De Merodestraat 20 // T 015 20 09 64 //

E dcm.info@fracarita.org // www.desleutel.be // www.na-belgium.org/nl/meetings



Zelfhulpgroep Anonieme Alcoholisten

Gespreksbijeenkomsten AA in Mechelen.

T 03 239 14 15 (24/24) // E info@aavlaanderen.org // www.aavlaanderen.org



SOS Nuchterheid Mechelen – Huis van de Mens Mechelen

Deel je ervaringen, successen en mislukkingen met anderen. Praten helpt.

T 09 330 35 25 (24/24) // Hendrik Consciencestraat 9 // T 0478 07 34 22 //

E mechelen@demens.nu // www.sosnuchterheid.org/mechelen // www.demens.nu

Interessante websites

www.koppvlaanderen.be // www.zelfmoord1813.be // www.alcoholhulp.be // www.druglijn.be // T 078 15 10 20 // www.drugscanner.be // www.vad.be //

Vragen rond (je) geaardheid of genderidentiteit? www.holebifoon.be

T 0800 99 533 // www.weljongniethetero.be T 09 335 41 87 //

Merhabaphone T 0487 55 69 38 ('Merhaba' of 'Welkom' in het Arabisch

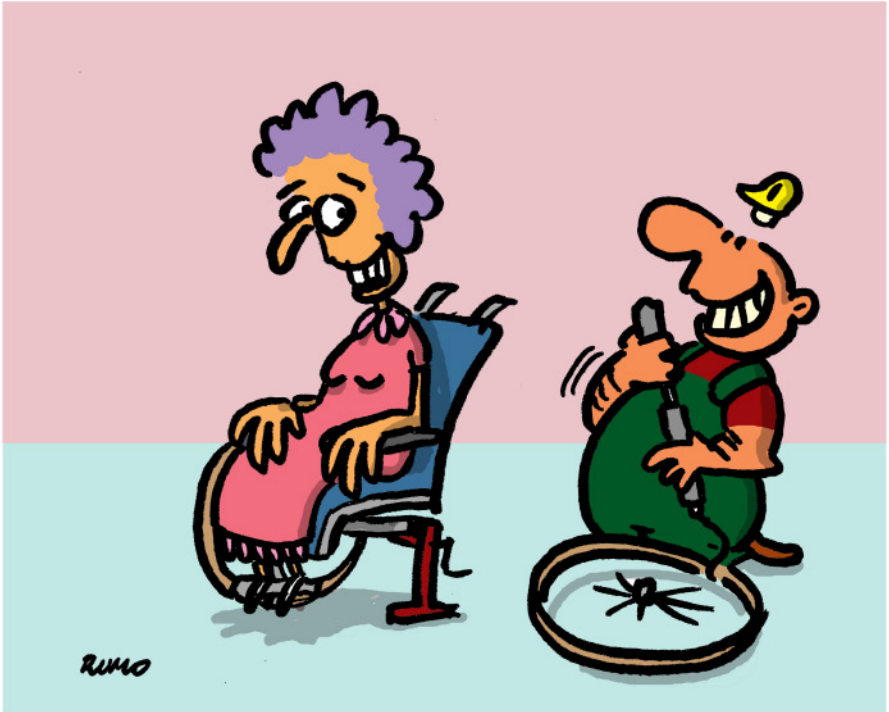
en Turks) www.merhaba.be // www.cavaria.be Opkomen voor holebi's en

transgenders // www.mijnkwartier.be Zelfhulpprogramma bij Stress, Angst,

Depressie, Burn-out // www.autismevlaanderen.be // T 078 15 22 52 //

www.diversiteit.be // www.gelijkekansen.be Meldpunt discriminatie Mechelen

T 0800 99 193





Je hebt recht op onderwijs

Er geldt voltijdse leerplicht van 6 jaar tot 18 jaar. Vanaf 15 of 16 jaar bestaat de mogelijkheid om over te schakelen naar deeltijdse leerplicht in plaats van voltijdse leerplicht. De dienst Onderwijsondersteuning biedt een overzicht van het aanbod van onderwijs in Mechelen.

Advies en ondersteuning



Dienst Onderwijsondersteuning – stad Mechelen

Op www.mechelen.be/onderwijs kan je volgende brochures downloaden:

- informatie over het Basis- en Secundair Onderwijs in Mechelen.
- informatie over hoger onderwijs/studeren in Mechelen.
- brochure 'Levenslang en Levensbreed leren': overzicht van onderwijs en vorming voor volwassenen (+ 18) in Mechelen.

Of je vraagt deze brochures aan bij de dienst Onderwijsondersteuning.

T 015 29 83 22 // E onderwijsondersteuning@mechelen.be // www.mechelen.be/onderwijs // www.mechelen.be/studenten/ // www.onderwijskiezer.be

Onderwijskiezer helpt je in je zoektocht naar de gepaste studierichting en is er voor iedereen die op zoek is naar objectieve, onafhankelijke en kwaliteitsvolle informatie over het gehele onderwijslandschap.



Lokaal Onderwijs Platform

Je hebt nog geen school voor je kind. Neem best contact op met de LOP-deskundige. Kijk ook op de website naar de vrije plaatsen in scholen (rubriek 'Vrint voor ouders') en voor onthaalklassen voor anderstalige kinderen (OKAN).

T 0491 35 11 20 // E wilfried.sel@ond.vlaanderen.be // www.lop.be



School in zicht

Ouders, die een kleuter- of lagere school zoeken, informeren en stimuleren om voor een buurtschool te kiezen. School in zicht brengt Mechelse ouders bij elkaar op een infoavond, tijdens de openschooldagen of op activiteiten.

T 03 270 38 05 // E sarah.pirienne@schoolinzicht.be // www.schoolinzicht.be/mechelen



Samenlevingsopbouw Antwerpen provincie

Informatie, advies en ondersteuning voor ouders over de instap van je kind in school.

Brusselsepoortstraat 8 // T 015 20 13 75 //

www.samenlevingsopbouw-antwerpenprovincie.be

Begeleiding



Centrum voor leerlingbegeleiding

Je kan bij een CLB gratis terecht met alle vragen over leer- en studiemoeilijkheden, studie- en beroepskeuze, gezondheid,...

Ouders, kinderen, leraren en directies kunnen terecht bij een team van artsen, verpleegkundigen, psychologen, pedagogen en maatschappelijk werkers.

CLB voor het GO! Onderwijs van de Vlaamse Gemeenschap //

CLB 9 (Mechelen – Keerbergen – Heist-op-den-Berg) //

Augustijnenstraat 80 // T 015 45 32 32 //E clb.mechelen@g-o.be //

www.clb9mechelen.be

CLB voor het gesubsidieerd vrij onderwijs // CLB het Kompas // Vijfhoek 1 bus A1 //

T 015 41 89 11 // E mechelen@clbkompas.be // www.clbkompas.be

CLB voor het provinciaal onderwijs // Markgravelei 86 - 2018 Antwerpen //

T 03 241 05 00 // E clb@provincieantwerpen.be //

www.provincieantwerpen.be/aanbod/doe/leerlingenbegeleiding



PrOS (Problemen Op School)

Intensieve begeleiding van leerlingen tussen 10 en 18 jaar, die wonen en naar school gaan in Mechelen én bij wie het dreigt mis te lopen op school ondanks inspanningen van leerkrachten en eventueel CLB. De leerling is bereid om in te stappen in het project.

Meer informatie bij het CLB van de school.



J@m

Huiswerkbegeleiding voor je kind in de buurt. Studiebegeleiding voor tieners. Vorming en ondersteuning van ouders.

Papenhofdreef 57 // T 015 67 72 46 // www.jamvzw.be

Tijdelijk onderwijs aan huis

Je kind is ziek of heeft een ongeval gehad en kan niet naar school. Een leraar kan bij jou thuis komen of naar het ziekenhuis. Je kind krijgt tijdelijk onderwijs aan huis. Praat erover met je arts en de schooldirecteur of leraar. Vraag ook de mening van je kind: is het er klaar voor?

Een arts moet eerst toestemming geven. De lessen zijn gratis.

Meer informatie vind je in op www.ond.vlaanderen.be/toah.

Auxilia



Onderwijs op maat voor personen in kansarmoede (kinderen, jongeren, volwassenen). Vrijwilligers geven (bij)les aan de leerling thuis.

T 03 226 25 41 // www.auxilia-vlaanderen.be

Naar school én werken



Leertijd: Werken én leren – SYNTRA AB Campus Mechelen

Je bent minstens 15 jaar, je wil een leuk vak leren in de praktijk.

De leertijd combineert werken en leren. Je leert 4 dagen per week een vak bij een ondernemer en volgt 1 dag les in een SYNTRA-campus. Hiermee voldoe je ook automatisch aan de leerplicht.

Oude Baan 2 // T 015 29 39 80 // E jan.marien@syntra-ab.be // www.syntra-ab.be // www.leertijd.be



Centrum Deeltijds Onderwijs Spoor 5 //

Deeltijds Beroeps Secundair Onderwijs/Gemeenschapsonderwijs – leren én werken – een beroepskwalificatie en een onderwijskwalificatie behalen.

Nekkerspoelstraat 74 // T 015 55 55 61 // www.spoor5.be



Centrum Leren en Werken Technische Scholen Mechelen

Leren en werken met een professionele begeleiding. Je leert een beroep, gecombineerd met een praktijkopleiding (= deeltijdse tewerkstelling) in een bedrijf.

Frederik De Merodestraat 77 // T 015 64 69 01 // E clw@tsmmechelen.be // www.tsmmechelen.be/clw



CLW Provinciale Technische Scholen (tuinbouw)

Je bent eerder praktijkgericht en je wil snel aan de slag op de arbeidsmarkt. In het Centrum Leren en Werken kan je als jongere vanaf vijftien jaar school combineren met deeltijds werk.

Antwerpsesteenweg 145 // T 015 28 53 20 //
E info.ptsmechelen@provincieantwerpen.be // www.pts-boom-mechelen.be

Onderwijsprojecten



Dienst Onderwijsondersteuning – stad Mechelen

Er lopen allerlei projecten rond uiteenlopende thema's. Doel is een brede ontwikkeling van kinderen en jongeren te stimuleren en hen te ondersteunen: Fiets Educatieve Route Mechelen F.E.R.M. – Eerste Hulp bij Huiswerk – Thee met boekjes (voorleesproject) – Spelend Nederlands leren (Snel) – Problemen op School ProOS – School in Zicht...

Meer info: T 015 29 83 22 // E onderwijsondersteuning@mechelen.be // www.mechelen.be/onderwijs // zie ook www.voorlezen.be

Vorming voor kinderen en jongeren



J@M

J@M organiseert creatieve, educatieve en vormende vrijetijdsactiviteiten voor kinderen en tieners. Ook vorming en ondersteuning van ouders en huiswerk- en studiebegeleiding.

Papenhofdreef 57 // T 015 67 72 46 // www.jamvzw.be

Kinder- en tienerwerkingen J@M

Nekkerspoel: Papenhofdreef 53

Otterbeek: Tivolilaan 45

Oud-Oefenplein: Lijsterstraat 2-4

Arsenaal: Hamerstraat 21-25

Betha: A.Oststraat 2

El Kantra Kroonstraat 66

Oase: tijdelijk onderkomen A. Oststraat 2

Vennekant: Tuinbouwstraat 22/b

Abeel: Abeelstraat 17

Coördinatie werkingen -12 jaar: 0489 78 34 18

Coördinatie werkingen +12 jaar: 0472 67 71 15

Algemene coördinatie: 0479 49 52 06



Regionaal Open Jeugdcentrum Mechelen

ROJM werkt voor jongeren (vanaf 14 jaar) rond thema's als onderwijs, tewerkstelling, gelijke kansen en samenleven. Ze bieden verschillende activiteiten: Brugproject: deeltijds schoolgaande jongeren begeleiden op de werkvloer – Jobclub: ondersteuning bij het vinden van een job/ontspanning.

Battelsesteenweg 50 A // T 015 33 94 55 // E rojm@rojm.be // www.rojm.be



Arktos – Vormingscentra voor Jongeren

Arktos is een vormingsorganisatie die werkt met kinderen en jongeren van 6 tot 25 jaar. Arktos begeleidt kinderen en jongeren in hun leefwereld, specifiek in arbeid, onderwijs, vrije tijd, welzijn en woonomgeving.

Kerkhoflei 49 // T 015 21 25 13 // E antwerpen@arktos.be // www.arktos.be

Deeltijds kunstonderwijs -18 en +18 jaar

Opleiding Beeld, Dans, Muziek of Woord.

www.academiemechelen.be Koninklijke Academie voor Beeldende Kunsten

www.ikamechelen.be Instituut voor Kunst en Ambacht

beiaardschool.mechelen.be Koninklijke Beiaardschool Jef Denyn

www.conservatoriummechelen.be Stedelijk Conservatorium Muziek Woord

Onderwijs +18 jaar



Dienst Onderwijsondersteuning – stad Mechelen

Op www.mechelen.be/onderwijs kan je de brochure 'Levenslang en levensbreed leren' downloaden. Deze brochure biedt een overzicht van onderwijs en vorming voor (anderstalige) volwassenen (+ 18) in Mechelen.

Of je vraagt deze brochure aan bij de dienst Onderwijsondersteuning.

T 015 29 83 22 // E onderwijsondersteuning@mechelen.be // www.mechelen.be/onderwijs

Nederlands leren en inburgering

Er zijn heel wat mogelijkheden in Mechelen om Nederlands te leren en Nederlands te oefenen. Informeer bij het Agentschap Integratie en Inburgering' en kijk zeker op www.mechelen.be/diversiteit of www.mechelen.be/onderwijs naar de rubriek 'Overal Taal'.



Agentschap Integratie en Inburgering

Je bent anderstalig, je wil meer weten over de cursussen Nederlands in Mechelen. Samen met jou wordt bekeken welke cursus het best bij jou past. Je wordt, indien nodig, getest.

Brusselsepoortstraat 8 // T 015 28 18 30 // E mechelen@integratie-inburgering.be // www.integratie-inburgering.be // www.nederlandsoefenen.be



Agentschap Integratie & Inburgering

Voel je thuis in Vlaanderen. Volg een inburgeringsprogramma.

Dit aanbod is gratis en omvat: een cursus Nederlands, een cursus over leven in België, begeleiding bij het zoeken naar werk of een opleiding, info over sport, cultuur en vrije tijd. Het Agentschap Integratie en Inburgering helpt anderstalige nieuwkomers ook om een geschikte cursus Nederlands te vinden.

Informeer naar de 'Bijt in kalender'. De Bijt-in Mechelen kalender toont waar je in je vrije tijd Nederlands kan oefenen. In deze kalender vind je activiteiten, workshops, cursussen,... die plaatshebben in Mechelen. Bij elke activiteit staat een icoontje. Hoe meer tekstballonnetjes dit icoontje heeft, hoe beter je Nederlands moet kunnen om de activiteit te begrijpen.

Het project "Bijt in Mechelen" is een samenwerking tussen het Agentschap Integratie en Inburgering, UiT in Mechelen en de stad Mechelen.

Brusselsepoortstraat 8 // T 015 28 18 30 // E mechelen@integratie-inburgering.be // www.integratie-inburgering.be



't Klapgat

Samen Nederlands praten. Je praat graag met Nederlandstalige mensen. Je spreekt en begrijpt al een beetje Nederlands. Inschrijven is niet nodig. Kom gewoon eens langs.

Elke donderdag van 19 tot 21.30 uur: lokaal dienstencentrum De Rooster // Klein Begijnhof 16

Elke vrijdag van 13 tot 15.30 uur: Sociaal Huis Mechelen – Remisezolder (niet tijdens de schoolvakanties) // Lange Schipstraat 25

T 015 43 21 20 // E kathleen.clerbout@vormingplus.be of regiomechelen@vormingplus.be // www.vormingplus-regiomechelen.be



Samen Inburgeren

Vrijwilligers en Mechelaars leren elkaar beter kennen door samen activiteiten te doen en Nederlands te oefenen. Zin om mee te doen?

Meer info over waar in Mechelen je Nederlands kan oefenen vind je in de 'Bijt in kalender', een initiatief van het Agentschap Integratie & Inburgering en stad Mechelen.

T 015 29 83 61 // E sameninburgeren@mechelen.be // www.mechelen.be/sameninburgeren



TamTam

Anderstalige vrouwen oefenen samen met Vlaamse vrijwilligsters het Nederlands. Alle nationaliteiten zijn welkom: oefenen lezen, schrijven, spreken en luisteren in niveaugroepen. Spontaan oefenen via conversatie, gezelschapsspelletjes spelen, uitstapjes maken in Mechelen, ...

Woensdag en donderdag van 9 tot 11.30 uur. Jeugdcentrum ROJM // Battelsesteenweg 50 A // T 015 31 37 62 // E imeldajanssens@telenet.be

Volwassenenonderwijs



Centrum voor Basiseducatie – Open School

De wereld rondom ons verandert snel. Het is niet altijd gemakkelijk om mee te zijn. Basiseducatie geeft cursussen en helpt je om je kennis van taal, rekenen, computer of algemene vorming op te frissen en te versterken en helpt je de weg vinden in de hedendaagse maatschappij.

Leopoldstraat 52 // T 015 43 11 31 //

E mechelen@cbe-openschool.be // www.cbe-openschool.be



Centrum voor Volwassenenonderwijs Crescendo

GO! Onderwijs van de Vlaamse Gemeenschap

Je kan er terecht voor taalopleidingen, informatica, Vlaamse gebarentaal, cursussen Nederlands voor anderstaligen, nijverheidstechnische opleidingen, huishoudelijk onderwijs en mode, diverse hogere beroepsopleidingen (vroegere graduat) en de specifieke lerarenopleiding.

Vaartdijk 86 // T 015 41 30 45 // E info@cvo-crescendo.be // www.cvo-crescendo.be



CVO Technische Scholen Mechelen

Gesubsidieerd Vrij Katholiek Onderwijs

Je kan er terecht voor taalopleidingen, informatica, cursussen Nederlands voor anderstaligen, personenzorg, nijverheidstechnische opleidingen en huishoudelijk onderwijs, maar je kan er eveneens terecht voor diverse graduaatsopleidingen en de specifieke lerarenopleiding.

Jef Denynplein 2 // T 015 64 69 03 // E info@cvotsm.be // www.tsmmechelen.be



CVO Campus Vijfhoek, centrum voor tweedekansonderwijs

Het centrum voor Tweedekansonderwijs biedt lessen die voorbereiden op een diploma secundair onderwijs met flexibele formules voor dagonderwijs.

Campus Vijfhoek // Onze-Lieve-Vrouwestraat 94 // T 015 43 22 02 //

E info@campusvijfhoek.be // www.tkomechelen.be



CVO VIVA provincie Antwerpen

Leren koken – je huis decoreren – je eigen kleding maken – aan de slag of bijleren als huishoudhulp – zoekt je bedrijf een gecertificeerde opleiding ‘Huishoudhulp’ met tegemoetkoming van de overheid?

Cursussen zowel overdag als ‘s avonds. Je bent minstens 16 jaar.

Sint Bernardsesteenweg 200 // 2020 Antwerpen // T 03 285 43 44 //

E cvo.viva.304@socmut.be // www.cvo-viva.be

Lesplaats Mechelen // Antwerpsesteenweg 145

Middenstandsonderwijs – Leertijd-Syntra

Zowel langlopende als kortlopende opleidingen. Elke opleiding sluit nauw aan bij de praktijk en wordt gegeven door professionele vaklui uit de beroepssector.

Industriezone Mechelen G2 // Oude Baan 2 // T 015 29 39 80 //

E mechelen@syntra-ab.be // www.syntra-ab.be of www.leertijd.be

Hoger Onderwijs

www.thomasmore.be Thomas More

www.hiow.be Hoger Instituut voor Opvoedkundige Wetenschappen

www.paramedin.be KTA Paramedisch Instituut

Vorming volwassenen



Vormingplus regio Mechelen

Vormingplus regio Mechelen organiseert cursussen, activiteiten, workshops en uitstappen rond allerlei thema's: duurzaamheid en gezondheid, cultuur en kunst, computer en media, samenleving, actief en creatief, persoon en relatie, diversiteit.

Je krijgt korting als je een UITPAS of recht hebt op een verhoogde tegemoetkoming van de ziekteverzekering.

Adegemstraat 79 // T 015 44 41 00 // E regiomechelen@vormingplus.be //

www.vormingplus-regiomechelen.be

Meer info over vormingsactiviteiten lees je in het hoofdstuk ‘Ontplooiing en ontmoeting’.

Interessante websites

www.mechelen.be/onderwijs // www.onderwijskiezer.be // onderwijs.vlaanderen.be
// www.hogeronderwijsregister.be // www.rechtenopschool.be // www.wordwatjewil.be
// www.talentontwikkelaar.be // www.ou.be Open Universiteit // www.voorlezen.be // www.nederlands oefenen.be // Nedbox.be Oefen gratis je Nederlands.

Sociale voordelen

Hieronder vind je enkele sociale voordelen/rechten.

Let op: er zijn vaak voorwaarden zoals de hoogte van je inkomen. Neem zeker een kijkje op www.rechtenverkenner.be.


Voordelen afhankelijk van je inkomen

Vermindering inschrijvingsgeld volwassenenonderwijs

 je onderwijsinstelling

School- en studietoelagen

Je moet één aanvraagdossier indienen voor alle leerlingen en studenten in het gezin. Hou rekening met het tijdstip (vanaf en tot een bepaalde datum) en met de inkomens- en nationaliteitsvoorwaarde.

 Vlaams Ministerie van Onderwijs en Vorming afdeling Studietoelagen
T 1700 // www.studietoelagen.be

Vermindering in betaling van het inschrijvingsgeld

Studenten met een beurs voor de universiteit of hogeschool krijgen een vermindering in betaling van het inschrijvingsgeld.

Op www.centenvoorstudenten.be vind je een overzicht van basismogelijkheden voor financiering studies.

 het secretariaat van de betreffende hogeschool of universiteit

Schoolpremie

Ouders van kinderen tot en met 24 jaar krijgen in de maand augustus een schoolpremie. Om de schoolkosten te helpen dragen. Het Kinderbijslagfonds doet de uitbetaling automatisch samen met de kinderbijslag.

 je Kinderbijslagfonds

Opleidingscheques


Volg je als werknemer loopbaanadvies, een competentiemeting of een opleiding in je vrije tijd bij een erkende instelling dan kan je opleidingscheques aanvragen.

Via het systeem van de opleidingscheques betaalt de overheid de helft in de kosten.

 VDAB // www.vdab.be T 0800 30 700

Tijdelijk onderwijs aan huis

Kinderen die lange tijd ziek zijn, hebben onder bepaalde voorwaarden recht op gratis tijdelijk onderwijs aan maximum 4 uur per week. Een medisch attest van de dokter of geneesheer/specialist is nodig.

 de school van je kind

Je vindt de weg niet naar de juiste dienst? Informeer bij Sociaal Huis Mechelen.



Je hebt recht op werk

In dit hoofdstuk vind je de organisaties die je helpen in je zoektocht naar werk.

Vragen over loopbaanonderbreking, palliatief verlof, verlof medische bijstand, tijdskrediet, loopbaanonderbreking,... stel je aan de personeelsdienst van je bedrijf/ organisatie, je vakbond of de Rijksdienst voor Arbeidsvoorziening (RVA) www.rva.be.

Zelfstandigen vragen dit na bij hun Sociale Kas of de Rijksdienst voor sociale Verzekering der Zelfstandigen www.rsvz.be.

Meer informatie over werkloosheid en recht op uitkering vind je in het hoofdstuk 'Inkomen en sociale zekerheid'.

Advies en loopbaanbegeleiding



Vlaamse Dienst voor Arbeidsbemiddeling en Beroepsopleiding

Je kan bij de VDAB terecht als werkzoekende, werknemer of werkgever voor een opleiding en/of werk. De VDAB heeft een waaier van diensten zoals jobcoaching, opleiding, loopbaanbegeleiding, oriëntering, attitudetraining,...

De VDAB controleert of je voldoende naar werk zoekt.

Hendrik Consciencestraat 5 // T 0800 30 700 en T 015 28 15 20 // E info@vdab.be // www.vdab.be

Werkwinkel

De Werkwinkel is de plaats waar je alle organisaties vindt die jou helpen in de zoektocht naar werk.

Hendrik Consciencestraat 7 // T 015 28 15 65 of 67 // T 015 29 71 04 // E wwwmechelen@werkwinkel.be // www.werkwinkel.be



Kopa De Nieuwe Volmacht – samenwerking met de VDAB

Je bent op zoek naar een nieuwe job. Je wil een andere richting uit maar mist de nodige kennis. Kopa voorziet jobcoaching en/of taalcoaching en kinderopvang in het gebouw.

Nieuwe Beggaardenstraat 41 – 1ste verdieping // T 015 20 03 50 // www.kopa.be



38 Volt

Ondersteuning van gezinnen met jonge kinderen (0-3 jaar) van een flexibele kinderopvang én professionele begeleiding van de ouders naar werk, opleiding of vrijwilligerswerk.

Caputsteenstraat 38 // E 38volt@mechelen.be // www.mechelen.be/pace



Vakbonden

De Bijblijfconsulent van je vakbond helpt je bij het vinden van werk en opleiding.

Bijblijfconsulent – ACV

T 015 45 46 72 op afspraak // www.acv-bijblijven.be

Bijblijfconsulent – ABVV

T 015 29 90 25 // E info-mk@abvv.be

Bijblijfconsulent – ACLVB

Fr. de Merodestraat 76-78 // T 015 28 89 84



Regionaal Open Jeugdcentrum Mechelen

ROJM werkt voor en met jongeren rond thema's als onderwijs, tewerkstelling, gelijke kansen, samenleven en biedt verschillende activiteiten: Brugproject: deeltijds schoolgaande jongeren begeleiden op de werkvloer – Jobclub: ondersteuning bij het vinden van een job.

Battelsesteenweg 50 A // T 015 33 94 55 // E rojmm@rojmm.be // www.rojmm.be

Vorming en opleiding



Vokans Mechelen-Rupel

Vokans is een vormings- en opleidingscentrum met een aanbod voor zowel werkzoekenden als voor werknemers en bedrijven. De focus ligt op het versterken van basiscompetenties en sociale vaardigheden.

Onder den Toren 5 // T 015 71 85 61 // E mechelen@vokans.be // www.vokans.be



Groep INTRO

Groep INTRO biedt kansen aan jongeren en volwassenen via vorming, leerplichtonderwijs, opleidingen, trajectbegeleiding, jobcoaching, werkervaring en sociale economie.

Groep Intro heeft een vormend vrijetijdsaanbod voor jongeren met een verstandelijke beperking enerzijds, en anderstalige nieuwkomers die school lopen in een OKAN klas anderzijds (meer info vind je in de rubriek 'ontmoeting en ontplooiing').

T 03 820 60 70 // E antwerpen@groepintro.be // www.groepintro.be

Begeleide tewerkstelling

Zie ook de vorige rubriek 'vorming en opleiding'.

Activering en Sociale tewerkstelling



Je bent leefloongerechtigd. Een maatschappelijk werker stippelt een activeringstraject uit op jouw maat: taalactivering – professionele activering (opleiding, werken als leerwerknemer,...) – sociale activering. Voor alle trajecten is er een samenwerking met organisaties en bedrijven binnen en buiten Mechelen.

De contactgegevens en openingsuren van Sociaal Huis Mechelen vind je op pagina 2.

Stad Mechelen zet als werkgever sterk in op het versterken van de kansen van de Mechelaars op de arbeidsmarkt: werkervaring, opleiding op de werkvloer, deeltijds leren, artikel 60 en lokale diensteneconomie.

E socialetewerkstelling@mechelen.be // www.mechelen.be



Plaatselijk Werkgelegenheidsagentschap Mechelen

Het PWA laat langdurig werklozen toe om activiteiten uit te oefenen die niet uitgevoerd worden in het gewone arbeidscircuit. Ze krijgen hierbij ondersteuning, administratieve begeleiding en opleiding.

Hendrik Consciencestraat 7 // T 015 28 15 71 // www.vdab.be // www.rva.be

Advies en ondersteuning voor mensen met een beperking



Gespecialiseerde Trajectbegeleiding

GTB ondersteunt personen met een arbeidsbeperking in de zoektocht naar een passende job. Ook als je een ziekte-uitkering ontvangt en stappen naar werk wil zetten, kan je je aanmelden bij GTB met je VDAB-inschrijvingsbewijs. Dit gebeurt in samenspraak met je adviserend geneesheer.

Hendrik Consciencestraat 7 // T 015 28 15 80 //

E mechelen.ant@gtb-vlaanderen.be // ant@gtb-vlaanderen.be // www.gtb-vlaanderen.be



Dienst Ondersteuningsplan DOP Provincie Antwerpen

Dienstverlening voor mensen met (een vermoeden van) een beperking (mentaal, fysiek, autisme, NAH). DOP bekijkt samen met jou en je netwerk je vragen rond wonen, werken, toekomst, vrije tijd,...

Spreekuur Sociaal Huis Mechelen // Lange Schipstraat 27// elke 4e dinsdag van de maand tussen 13.30 en 16 uur // T 03 366 29 93 //

E info@doppa.be // www.doppa.be



De Ploeg

De Ploeg zet zich in voor mensen met een arbeidsbeperking en/of functiebeperking: via coaching van (kandidaat-) werknemers en ondersteuning van werkgevers. Je kan ook terecht met loopbaanvraagstukken. De Ploeg zet in op expertise en innovatie.

Tervuursteenweg 37 // T 03 670 71 65 // E info@deploeg.be // www.deploeg.be



Indigo

“Maak er Werk Van!”: Trainingen voor (jong)volwassenen met een autismespectrumstoornis, professionelen, ouders, werkgevers en collega's.

Goswin de Stassartstraat 9 // T 015 34 27 30 // E info@indigovzw.be // www.indigovzw.be



Pegode

Netwerorganisatie – projecten rond woon- en dagbestedingsondersteuning voor personen met een beperking.

www.pegode.be

De Werkbank (Tewerkstellingsproject JKVG)

De Werkbank ondersteunt in heel Vlaanderen jongeren met een beperking bij het zoeken naar werk of een opleiding. Je kunt er ook terecht voor een sollicitatietraining of vorming over communicatie en handicap.

www.dewerkbank.be // www.kvg.be Katholieke Vereniging voor mensen met een handicap

Zelfstandigen – ondernemen



Oh! – Ondernemershuis Mechelen

Ondersteuning van creatieve starters: infrastructuur – administratieve en IT ondersteuning – bedrijfsadvies en ondersteuning – netwerking.

Kanunnik De Deckerstraat 20 A // T 015 28 91 90 // E oh@mechelen.be // www.mechelen.be/oh



VOKA - Kamer van Koophandel

Vlaams Netwerk van Ondernemingen VOKA steunt (beginnende) ondernemers.

Onze Lieve Vrouwestraat 85 // T 015 45 10 20 // E mechelen@voka.be // www.voka.be/mechelen



Unizo

Zelfstandigenorganisatie Unizo maakt werk van 'ondernemen' in Mechelen.
Bruul 77 // T 0800 20 750 // E provincie.antwerpen@unizo.be // www.unizo.be



Dyzo – voor (ex-)zelfstandigen

Je kan bij Dyzo terecht als zelfstandige in moeilijkheden voor ondersteuning en begeleiding.

Spreekuur Sociaal Huis Mechelen // Lange Schipstraat 27 // elke 1ste maandag van de maand van 13.30 tot 16 uur // T 0800 111 06 // E info@dyzo.be // www.dyzo.be



Handelsregister – Rechtbank van Koophandel

Inschrijven en schrappen van een zelfstandige activiteit.
Vochtstraat 7 // T 015 28 83 74 // www.baliemechelen.be

Vrijwilligerswerk

Neem zeker een kijkje op www.mechelenmakers.be, hét solidariteitsplatform van stad Mechelen voor de Mechelaar. Je vindt er vrijwilligersinitiatieven, ideeën, info en wetgeving,...

Heel wat organisaties in Mechelen werken met vrijwilligers. Kijk eens op Lokaal Steunpunt Vrijwilligerswerk www.sociaalcentrum.be. Ze helpen jou als je vrijwilligers zoekt of vrijwilligerswerk wil uitvoeren in sociale projecten en organisaties.

Zie ook www.vrijwilligerswerk.be voor meer informatie over vrijwilligerswerk.

Interessante websites

www.competent.be // www.werknemerszonderpapieren.be // www.orcasite.be

Je vindt de weg niet naar de juiste dienst? Informeer bij Sociaal Huis Mechelen.

Sociale voordelen

Hieronder vind je enkele sociale voordelen/rechten.

Let op: er zijn vaak voorwaarden zoals de hoogte van je inkomen. Neem zeker een kijkje op www.rechtenverkenner.be.

Voordelen afhankelijk van je inkomen

Als je een vervangingsinkomen krijgt zoals een werkloosheidsuitkering of ziektevergoeding of als je (equivalent) leefloon ontvangt.

Vrijwillige arbeid binnen Arbeidszorg in het productie- en dienstverlenend atelier (in- en uitpakwerk) of het naaiatelier.

Er is (zorg)begeleiding en begeleiding op de werkvloer.

 je maatschappelijk werker van Sociaal Huis Mechelen of Arbeidszorg (de contactgegevens van Sociaal Huis Mechelen vind je op pagina 2).

Wanneer je tewerkgesteld bent in het kader van artikel 60

(als Sociaal Huis je werkgever is).

Tussenkost in kinderopvangkosten als alleenstaande ouder.

 je maatschappelijk werker van Sociaal Huis Mechelen

Kinderopvangtoelage (gedurende max. 12 maanden)

Voor werkhervattende alleenstaande ouders. RVA // www.rva.be

Vrijstelling belastingen voor vrijwilligerswerk

Aan te vragen bij de vereniging waarbij je vrijwilligerswerk doet.

 FOD Financiën // www.financiën.belgium.be/nl

Premie

Premie voor de kosten van arbeidsgereedschap en kleding – premie voor verplaatsingskosten van/naar het werk of een opleiding – Vlaamse ondersteuningspremie voor de werkgever ter integratie van de persoon met een arbeidshandicap (bv. aanpassingen).

 VDAB // www.vdab.be

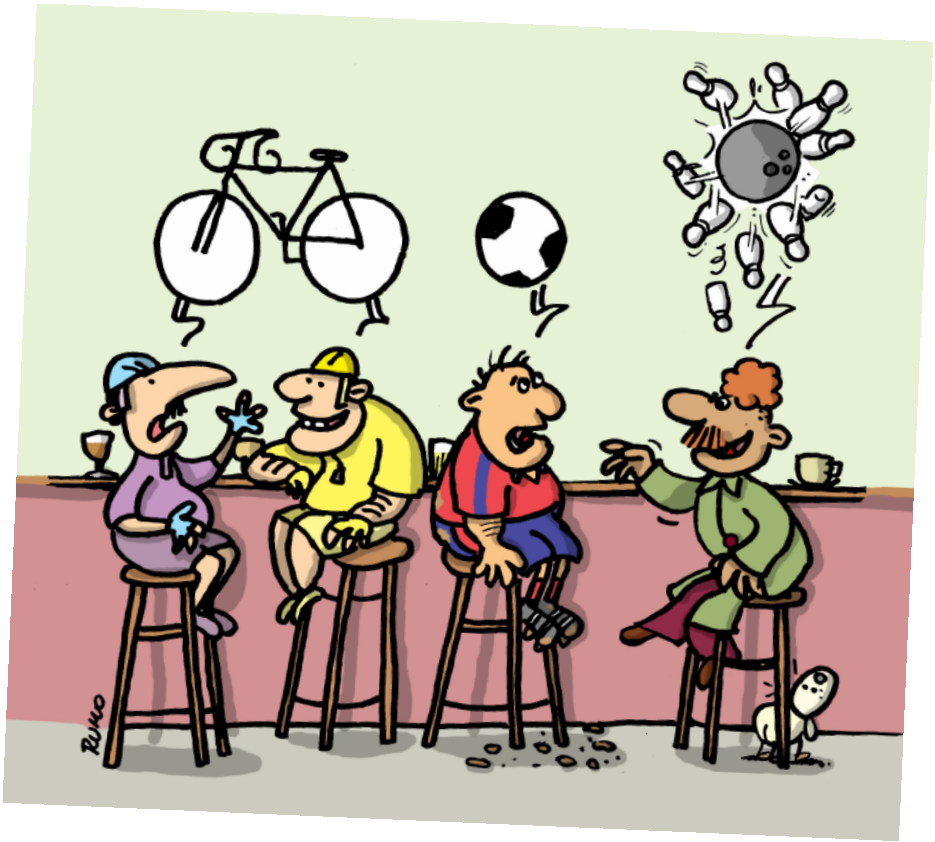
Vergoeding

Kinderopvang-/verplaatsings-/verblijfs-/opleidingsvergoeding tijdens het volgen van een erkende opleiding.

 VDAB // www.vdab.be

Werkhervattingstoelage 50+ & Doventolk

 VDAB // www.vdab.be



Je hebt recht op ontmoeting en ontplooiing

Stad Mechelen heeft voor groot én klein een uitgebreid aanbod aan sport, cultuur, vrijetijdsactiviteiten en ontmoetingsplaatsen.



UiT in Mechelen

Ben je op zoek naar een leuke uitstap of activiteit? Begin dan bij UiT in Mechelen en informeer naar de UiTPAS, jouw Mechelse vrijetijdspas (basistarief: 5 euro of -18 jaar: 3 euro). Dit is een klantenkaart voor sport-, cultuur- en andere vrijetijdsactiviteiten in en rond Mechelen. Elke keer je deelneemt aan één van de activiteiten, spaar je punten die je kan omruilen voor voordelen. Heb je kinderen? Vraag zeker naar het gratis stadsplan, waarop alle spelprykkels staan aangegeven.

UiT in Mechelen // Hallestraat 2-4-6 // T 070 22 28 00 // www.uitinmechelen.be // E uitpas@mechelen.be // www.uitinmechelen.be/uitpas // Openingsuren: maandag tot en met zaterdag van 10 tot 16 uur, zon- en feestdagen van 12.30 tot 16 uur.



Sportdienst – stad Mechelen

Sportactiviteiten voor kinderen (Multimove, 'sport na school', buurtsport, sportkampen) – sportactiviteiten voor volwassenen (Sport-over-dag: deelname via 10-beurtenkaart, onder andere te koop bij de Sportdienst,...) – sportclubs – sportevenementen (Dwars door Mechelen, Urban Trail,...).

Het aanbod van de Sportdienst staat open voor personen met een beperking. Graag de Sportdienst vooraf informeren zodat zij de gepaste begeleiding kunnen voorzien.

T 015 29 25 97 // E sportdienst@mechelen.be // www.mechelen.be //

Je kinderen inschrijven voor sportkampen kan vanaf de paasvakantie via www.mechelenkinderstad.be/vakantiezapper.

www.mechelensport.be Mechelse sportclubs



Cultuurcentrum Mechelen

Het Cultuurcentrum Mechelen biedt een gevarieerd kwalitatief podiumaanbod van humor, theater, muziek, film, literatuur en dans voor jong en oud.

Minderbroedersgang 5 // T 015 29 40 00 // E cultuurcentrum@mechelen.be // www.cultuurcentrum.be

Kinderen en jongeren



Jeugddienst – Villa 32 en Mechelen Kinderstad

Jeugddienst – Villa 32

Voor kinderen, tieners, jongeren en hun ouders, met alle vragen over vrije tijd.

Er is ook een (beperkt) aanbod voor kinderen met een beperking. De jeugddienst ondersteunt eveneens het Mechelse jeugdwerk.

In Villa 32 kan je als jongere bij de jeugddienst binnen springen met vragen rond organisatie van een fuif – muziekclubs – jeugdbewegingen – WOLF – evenementen...

Mechelen Kinderstad

Mechelen Kinderstad is een speelparadijs voor kleine bengels!

Spelen in je buurt (op speelpleinen, in speelstraten, speelbossen,...) al skatend of bikend – Vakantiezipper – speelmobiel Knalpot (pretcamionette gevuld met speelgoed,...) – mobiele spelteams in de zomer – evenementen,...

Hanswijkstraat 32 // T 015 29 78 95 // www.mechelenkinderstad.be // www.mechelen.be/jeugd



J@M

J@M organiseert educatieve en vormende vrijetijdsactiviteiten voor kinderen en tieners. Zoek je als ouder ondersteuning bij huiswerkbegeleiding van je kind of zoek je als tiener een plek om te studeren? Of zoek je leuke en creatieve vrijetijdsactiviteiten (groepsspel, knutselen, instuif, voetbal,...) in de buurt voor je kinderen?

Papenhofdreef 57 // T 015 67 72 46 // www.jamvzw.be

Kinder- en tiener- en jongerenwerk J@M

Nekkerspoel: Papenhofdreef 53

Otterbeek: Tivolilaan 45

Oud-Oefenplein: Lijsterstraat 2-4

Arsenaal: Hamerstraat 21-25

Betha: A.Oststraat 2

El Kantra Kroonstraat 66

Oase: tijdelijk onderkomen A. Oststraat 2

Vennekant: Tuinbouwstraat 22/b

Abeel: Abeelstraat 17

Coördinatie werkingen -12 jaar: 0489 78 34 18
 Coördinatie werkingen +12 jaar: 0472 67 71 15
 Algemene coördinatie: 0479 49 52 06



H30

H30 is een artistiek platform door en voor jongeren tussen 14 en 30 jaar en onderdeel van het Cultuurcentrum Mechelen. In H30 kan je als jongere je artistiek talent ontdekken, experimenteren met theater, dans, beeldende kunst, muziek, film en veel meer.

Hanswijkstraat 30 // 015 29 80 96 // E h30@mechelen.be // www.H30.be



Regionaal Open Jeugdcentrum Mechelen

Wens je als jongere (vanaf 14 jaar) deel te nemen aan vormingen en activiteiten: sport (zaal)voetbal, pingpong, powertraining, basketbal, sportieve weekends,...) – crea (dans, muziek, koken,...) – andere (quizzes, uitstappen, reizen, ontspanningsavonden,...).

Jeugdwerk ROJM beschikt over een maandblad met hun activiteiten.

Battelsesteenweg 50 A // T 015 33 94 55 // E rojm@rojm.be // www.rojm.be



Vormingplus regio Mechelen

Vormingplus regio Mechelen organiseert cursussen, activiteiten, workshops en uitstappen rond allerlei thema's: duurzaamheid en gezondheid, cultuur en kunst, computer en media, samenleving, actief en creatief, persoon en relatie, diversiteit.

Je krijgt korting als je een UiTPAS hebt of recht op een verhoogde tegemoetkoming Ziekteverzekering.

Adegemstraat 79 // T 015 44 41 00 // E regiomechelen@vormingplus.be // www.vormingplus-regiomechelen.be



Ziekenfondsen

Informeer bij je ziekenfonds naar het aanbod van vormingen en cursussen (cursus borstvoeding, assertiviteit, stressbeheersing,...).

Zie pagina 15 voor de contactgegevens.

Dienstencentra



Wijk- en lokale dienstencentra – Zorgbedrijf Rivierenland

Aanbod: Socio-culturele activiteiten – informatie en vorming – individuele vragen rond zorg/zorgcoach – referentiepersonen dementie – sociaal contact – middagmaaltijden – verenigingen – Praatcafé Dementie – wassalon – douches – wijkagent – boodschappendienst – informaticahoekje – klusjesdienst.

De contactgegevens van de wijk- en lokale dienstencentra vind je op pagina 3.



Well2day-centrum Mechelen

Ontspanning – Psycho-educatie workshops dementie – therapeutische begeleiding – voedingsadvies – mindfulness – podologie.

Désiré Boucherystraat 10 // Bel voor een afspraak T 03 285 43 53 //

E Well2DAY@devoorzorg.be // www.well2day.be

Sociale cohesie – buurten – dorpen



De adressen van de wijk- en dorpshuizen vind je op pagina 11.

Mensen in armoede



De Lage Drempel – organisatie waar armen het woord nemen

Ontmoeting – een luisterend oor – informatie en vorming – ontspanning: uitstappen, toneelbezoek, kooklessen, weekends, een wekelijks zangkoor,...

Het programma vind je in de maandelijkse kalender.

Rap op Stap Mechelen (Vakantieparticipatie)

Rap op Stap biedt gratis vrijetijdsadvies: vakanties, daguitstappen, culturele en sportactiviteiten aan voordeeltarief: elke dinsdagnamiddag tussen 14 en 17 uur.

Onze-Lieve-Vrouwestraat 43 // T 015 34 43 77 // E delagedrempel@telenet.be // www.delagedrempel.be // www.delagedrempel.be/rapopstap



De Keeting – organisatie waar armen het woord nemen

Ontmoeting – een luisterend oor – informatie en vorming – warme maaltijden en broodmaaltijden – bellen, mailen en internetten – wasmachine en douche – kookgroep – repaircafé – kledinghoek (volwassenen- en kinderkleding vanaf 3 jaar) – speelhoek – ontspanning.

Het activiteitenaanbod lees je in de Almenak (2-maandelijkse uitgave).

Kroonstraat 64-66 // T 015 27 09 25 // E info@dekeeting.be // www.dekeeting.be

Vluchtelingen en nieuwkomers



Groep INTRO

Groep Intro heeft een vormend vrijetijdsaanbod voor jongeren met een verstandelijke beperking enerzijds, en anderstalige nieuwkomers die school lopen in een OKAN klas anderzijds. Via deze naschoolse activiteiten ontdekken de jongeren het Mechelse vrijetijdsaanbod. Groep INTRO biedt daarnaast groeikansen aan jongeren en volwassenen via vorming en opleiding (zie hoofdstuk 'Werk').

T 02 215 40 71 // www.groepintro.be

Voor meer vragen over het vormend vrijetijdsaanbod T 0473 53 30 92



Bijt in Mechelen

Het project 'Bijt in Mechelen' is een samenwerking tussen het Agentschap Integratie en Inburgering, UiT in Mechelen en de stad Mechelen.

De Bijt-in Mechelen kalender toont waar je in je vrije tijd Nederlands kan oefenen. In deze kalender vind je activiteiten, workshops, cursussen,... die plaatshebben in Mechelen. Bij elke activiteit staat een icoontje. Hoe meer tekstballonnetjes dit icoontje heeft, hoe beter je Nederlands moet kunnen om de activiteit te begrijpen.

Agentschap Integratie en Inburgering // T 015 28 18 30 // E mechelen@hvnprovant.be
// T 015 29 83 63 (stad Mechelen) // E diversiteit@mechelen.be

Personen met een beperking



t VLOT en de Passant

Dagactiviteitencentrum: sport-, cultuur-, kunstactiviteiten en ontmoeting voor personen met een ernstige en langdurige psychiatrische stoornis, thuis verblijvend.

't VLOT // Hanswijkstraat 62 // T 015 41 35 14 //

De Passant // Stationsstraat 24 - 2570 Duffel // T 015 30 46 54 //

E activering@emmaus.be // www.bw-este.be



Sjarabang

Kunst- en cultuurparticipatie voor mensen met een verstandelijke of meervoudige beperking. Zelf creëren in workshops en ateliers, proeven van het werk van anderen in podiumvoorstellingen en tentoonstellingen (zie 6-maandelijks programmaboekje).

Hoviusstraat 2 // T 015 63 96 14 of 0477 23 90 78 // E info@sjarabangvzw.be // www.sjarabangvzw.be



Het Grote Plein

Cursussen voor volwassenen met een verstandelijke beperking rond thema's Afscheid van het leven, Weet en eet gezond,...

Inleefreizen – inclusietrajecten – toegankelijke cultuur – coaching van organisaties.

Varkensstraat 6 // T 015 29 84 42 // E info@hetgroteplein.be // www.hetgroteplein.be



Vereniging Personen met een handicap

Infosessies (fiscale voordelen, wonen met ondersteuning,...) – daguitstappen – gezellig samenzijn voor jong en oud (personen met een handicap, chronisch zieken en hun netwerk).

T 02 515 02 61 // E info@vfg.be // www.vfg.be



Katholieke vereniging voor Gehandicapten

Informeren – praktisch ondersteunen (tewerkstellingsproject JKVG,...) – organiseren vrijetijdsactiviteiten (speelpleinen, vrijetijdsclubs, vakanties,...) voor kinderen, jongeren en volwassenen met een (verstandelijke of lichamelijke) handicap.

T 03 216 29 90 // E post@kvg.be // Vrijetijdstrajectbegeleiding T 03 235 85 57 // E vrijetijd.antwerpen@kvg.be // www.kvg.be



Groep INTRO

Groep Intro heeft een vormend vrijetijdsaanbod voor jongeren met een verstandelijke beperking enerzijds, en anderstalige nieuwkomers die school lopen in een OKAN klas anderzijds. Via deze naschoolse activiteiten ontdekken de jongeren het Mechelse vrijetijdsaanbod. Groep INTRO biedt daarnaast groeikansen aan jongeren en volwassenen via vorming en opleiding (zie hoofdstuk 'Werk').

T 02 215 40 71 // www.groepintro.be

Voor meer vragen over het vormend vrijetijdsaanbod T 0473 53 30 92



Pegode

Netwerkorganisatie – projecten rond woon- en dagbestedingsondersteuning voor personen met een beperking/stoornis binnen het autismespectrum.

www.pegode.be

Interessante websites

www.uitinmechelen.be zie: 'Mechelen voor senioren' en toegankelijkheid bezienswaardigheden, restaurants en wandelpaden in Mechelen voor 'personen met een beperking'.

www.mechelenkinderstad.be // www.mechelensport.be // musemechelen.be //

www.vakantieparticipatie.be Het Steunpunt Vakantieparticipatie van Toerisme Vlaanderen brengt elk jaar een brochure uit met een waaier van daguitstappen, individuele vakanties en groepsvakanties aan een goedkoper tarief.

www.pasar.be // www.mechelsehatrick.be // www.gezinsvakantie.be // www.toerismevlaanderen.be

Je vindt de weg niet naar de juiste dienst? Informeer bij Sociaal Huis Mechelen.

Sociale voordelen

Hieronder vind je enkele sociale voordelen/rechten.

Let op: er zijn vaak voorwaarden zoals de hoogte van je inkomen. Neem zeker een kijkje op www.rechtenverkenner.be.

Voordelen afhankelijk van je inkomen

UiTPAS voor sport, cultuur en vrije tijd

De UiTPAS met kansentarief (voor sport, cultuur en vrije tijd) is er voor Mechelaars die recht hebben op een verhoogde tegemoetkoming van het ziekenfonds. Ga met een kleeftbriefje naar de balie van UiT in Mechelen of Sociaal Huis Mechelen en ontvang de gratis UiTPAS.

Met deze UiTPAS kan je aan verlaagd tarief gaan sporten, op uitstap naar het theater, een museum,... Je kan ook deelnemen aan sportkampen en Vakantiezipperactiviteiten. Let op: elk jaar te verlengen!

i UiT in Mechelen // Sociaal Huis Mechelen
www.uitinmechelen.be/uitpas // uitpas@mechelen.be // T 070 22 28 00.

Begeleiderspas

Senioren (75+) en personen met een handicap die door een beperkte mobiliteit beroep moeten doen op een begeleider, kunnen gratis een begeleiderspas aanvragen. Met deze pas kan hun begeleider gratis deelnemen aan vrijetijdsactiviteiten in Mechelen

i UiT in Mechelen // www.uitinmechelen.be // Aanvraag begeleiderspas: zie www.mechelen.be (via e-formulier, snelloket Huis van de Mechelaar,...)

Tegemoetkoming in vrijetijdsactiviteiten

Tussenkost in deelname van je kind (5-18 jaar) aan een jeugd/vakantiekamp als het over een bedrag gaat boven 100 euro (kostprijs jeugdkamp en ev. bijhorend lidgeld).

i Sociaal Huis Mechelen: (financieel) onderzoek
Let op: Alle leden van het gezin moeten een UiTPAS hebben.

Voordeeltarief daguitstappen/vakanties –Vakantieparticipatie

i Rap op Stap Mechelen (Vakantieparticipatie): gratis vrijetijdsadvies: dinsdagnamiddag tussen 14 en 17 uur in De Lage Drempel

Onze-Lieve-Vrouwe-straat 43 // T 015 34 43 77 of T 0470 29 42 37
E rapopstap@delagedrempel.be // www.delagedrempel.be/rapopstap

Je kan ook zelf (online) een reservatie voor vakantie doen (www.vakantieparticipatie.be) of reserveren via je maatschappelijk werker van Sociaal Huis of sociale organisatie.

Mechelse leden van het Fonds voor Vakantieparticipatie zijn:

www.sociaalhuismechelen.be // www.bw-este.be // www.cbe-openschool.be // www.delagedrempel.be // www.dekeeting.be // www.mechelen.gezinsbond.info // www.pleegzorgprovincieantwerpen.be // www.jamvzw.be // www.jeugdzorgemmaus.be // www.rojm.be // www.samenlevingsopbouw-antwerpenprovincie.be // www.sociaalcentrum.be // www.vluchtelingendienst.be

Vakantie-initiatieven voor kinderen en volwassenen

 je ziekenfonds naar initiatieven en eventuele tussenkomst hierin

Talententicket kinderen (van 5 tot en met 15 jaar)

De stad Mechelen biedt ieder kind tussen 5 en 15 jaar, dat in Mechelen woont, Talententickets ter waarde van 50 euro aan. De Talententickets bestaan uit 2 tickets van 20 euro en 1 ticket van 10 euro.

 Mechelen Kinderstad en Jeugddienst – Villa 32 // www.mechelen.be/talententicket

Vakantiezapper: vakantie-aanbod voor Maneblossers van 0 tot 16 jaar

Met de 'Vakantiezapper' kunnen kinderen van 5 tot 16 jaar deelnemen aan leuke, actieve, interessante, sportieve, creatieve en verrassende activiteiten of daguitstappen!

Het aanbod van de Vakantiezapper staat open voor mensen met een beperking. De diensten Sport, Jeugd of Musea moeten hierover vooraf geïnformeerd worden om de gepaste begeleiding te voorzien.

Je kinderen inschrijven voor activiteiten kan vanaf de paasvakantie via www.mechelenkinderstad.be/vakantiezapper.

 Mechelen Kinderstad en Jeugddienst – Villa 32:
Algemene informatie www.mechelenkinderstad.be/vakantiezapper

Sport na school

 www.sportnaschool.be

Vermindering belasting

Belastingkrediet voor kinderen ten laste (= terugbetaling van een bepaalde som) – Inbrengen van kosten voor kinderopvang (0-12 jaar) en activiteiten van erkende of gesubsidieerde jeugdbewegingen.

 FOD Financiën // www.financiën.belgium.be/nl

De sociale gids Mechelen

is een uitgave van het Sociaal Huis Mechelen.

Lay-out en druk: **Guido De Smet**, GPrint.be Hofstade, 0493 503 494

Cartoons: **Rudy Moens**

V.U.: Jan Bal, secretaris Sociaal Huis Mechelen,
Lange Schipstraat 27, 2800 Mechelen

Een eerste uitgave van de sociale gids gebeurde in april 2016, een tweede uitgave in december 2016. Je vindt de gids digitaal op www.sociaalhuismechelen.be. Hier vind je steeds de actuele informatie.

Wijzigingen in contactgegevens kunnen steeds doorgegeven worden: info@sociaalhuismechelen.be.

Sociaal Huis Mechelen is niet verantwoordelijk voor foutieve gegevens, indien niet doorgegeven.





Sociale Gids Mechelen

Meldpunten en noodnummers:

Ambulance en brandweer	T 112
Politie	T 101
Antigifcentrum	T 070 245 245
Tele-onthaal	T 106 - www.tele-onthaal.be
Vluchthuis	T 015 695 695
Dokter van wacht	T 070 25 40 40 - www.mediwacht.be
Tandarts van wacht	T 090 33 99 69 (1,5 euro/minuut) www.tandarts.be/wachtdienst
Geweld – misbruik – mishandeling	T 1712 (gratis en anoniem)
Zelfmoordlijn	T 1813 (gratis en anoniem)
Kinder- en Jongerentelefoon	T 102 (gratis en anoniem)
Card Stop	T 070 344 344
Doc Stop	T 00800 2123 2123 of T 02 518 21 23
