

## VORST OP EEN TROON, DE VELDHEER SCAEVOLA EN DEMADES EN DIONYSIOS

De zuidelijke wand toont een vorst op een troon met vóór de troon een feestdis. De afbeelding is vandaag de dag nauwelijks afleesbaar, maar werd in 1916 door Jan Verschueren geschilderd in zijn toenmalige staat.

De muurschildering op de noordelijke muur is zwaar gehavend. Geschreven bronnen geven aan dat de schildering de Romeinse veldheer Scaevola voorstelt. Rechts op het muurvlak is nog een restant merkbaar van de vuurvaas waarin deze veldheer zijn hand stak. Gedetailleerde foto-opnames geven ook nog de zeer verfijnde klederdracht van de soldaten weer.



▲ Totaalbeeld zuidelijke wand voor behandeling 2011

De afbeelding op de westwand van de noordelijke helft van de kamer geeft volgens geschriften een tafereel uit de antieke geschiedenis weer handelend over Demades en Dionysios, de tyran van Syracuse. Enkele details konden bij de huidige reiniging naar voor worden gebracht.

Tussen de verschillende tafereelen op de muren waren oorspronkelijk afbeeldingen van muzen aangebracht.

Sofie Stevens  
Dienst Monumentenzorg stad Mechelen

Gebaseerd op Ghisdal M. H en L. Van Dijk (2012). restauratiebundel "Hof van Busleyden te Mechelen: conservatie-restauratie van de muurschilderingen"



▲ Demades voor Dionysius, gehavende toestand in foto C. Joosen 1935



▼ Demades voor Dionysius, zelfde zone voor behandeling 2011



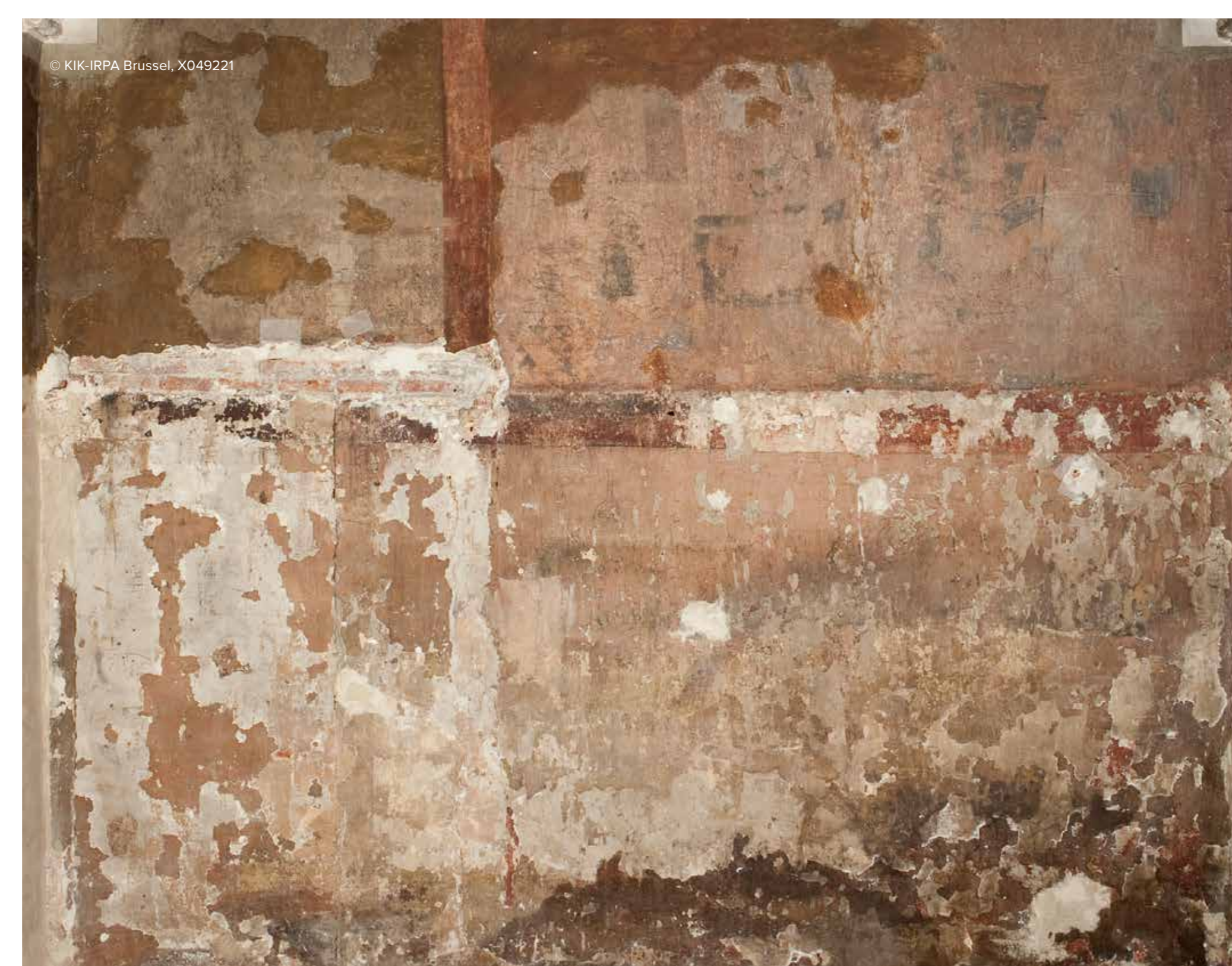
▲ vorst op troon, geschilderde kopie door Jan Verschueren, 1916



▲ Scaevola, foto C. Joosen 1935, rechts zijn de stralen van het vuur zichtbaar op een donkere achtergrond



▼ vorst op troon, foto C. Joosen 1935



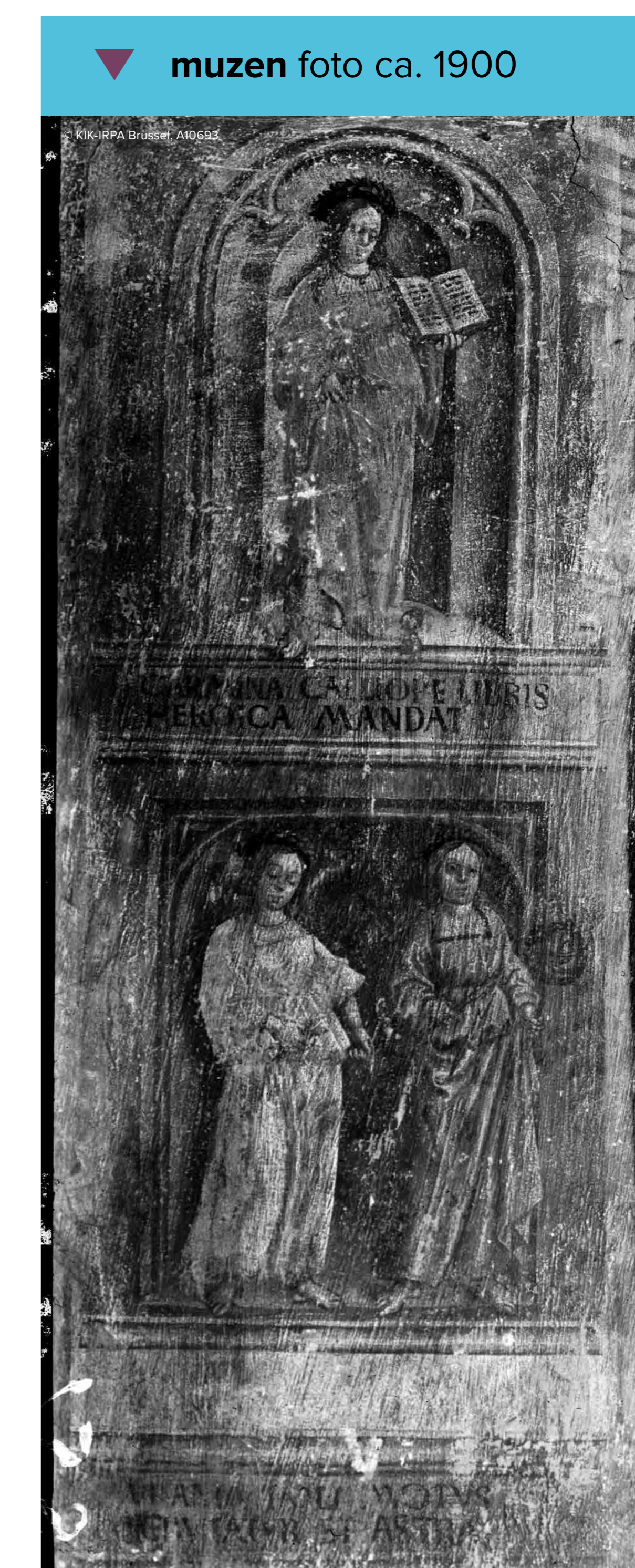
▲ Totaalbeeld noordelijke wand voor behandeling 2011



▲ Bovenste deel noordelijke wand voor behandeling 2011



▲ boven: 2012 na behandeling: het aangezicht van een vrouwelijke figuur  
links: 2012 na behandeling: na behandeling: de benen van een staande figuur, naar rechts gedraaid, een hand met een mes achter zijn rug



▼ muzen foto ca. 1900



▲ muzen kopie ca. 1916



▼ muzen kopie ca. 1916