

STAD MECHELEN
Gemeenteraad – Uittreksel uit de notulen
Vergadering van 25 oktober 2016 - Openbare zitting

Aanwezig: Rita Van den Bossche, voorzitter
Bart Somers, burgemeester
Marc Hendrickx, Walter Schroons, Greet Geypen, Marina De Bie,
Katleen Den Roover, Björn Siffer, Christiaan Backx, Stefaan Deleus,
Koen Anciaux, schepenen
Frank Nobels, Frank Creyelman, Bart De Nijn, Ali Salmi, Magda Van
Loon, Catherine François, Hans Keldermans, Caroline Gennez, Karel
Geys, Hamid Riffi, Fabienne Blavier, Glenn Nason, Alexander
Vandersmissen, Kristof Calvo, Tine Van den Brande, Farid Bënnasser,
Melikan Kucam, Martine De Raedemaeker, Johan De Vleeshouwer,
Patrick Princen, Toon Diependaele, Klaartje Heiremans, Jan Verbergt,
Liesbet De Keersmaecker, Kerstin Hopf, Patricia Verbeeck, Freya
Perdaens, Anne Delvoye, gemeenteraadsleden
Erik Laga, stadssecretaris

26. RUIMTELIJKE ORDENING. Definitieve vaststelling van het rooilijn- en innemingsplan - De Bergen, voor de realisatie van ontsluitingswegen naar het te ontwikkelen woongebied.

Motivering

Voorgeschiedenis

- Er werd met de stad een voortraject gestart in voorbereiding van een woonontwikkelingsdossier "De Bergen" gelegen in woonuitbreidingsgebied/recreatiegebied (gewestplan) tussen Zemstseweg en Eglegemvijver te Hombeek.
- In vergadering van 28 juni 2016 hechtte de gemeenteraad principiële goedkeuring aan het rooilijn- en innemingsplan "De Bergen".
- De gemeenteraad gaf tevens de opdracht om het voorgeschreven openbaar onderzoek in te stellen. Dit onderzoek had plaats van 18 juli 2016 tot en met 16 augustus 2016.
- Collegebesluit 14 oktober 2016 punt 82 ter verwijzing naar de gemeenteraad.

Feiten en context

- In het kader van de vergunningsaanvraag voor dit woonontwikkelingsdossier, werd een rooilijndossier ingediend voor de ontsluitingswegen naar het te ontwikkelen woongebied door BRUMMO NV, Kortrijksesteenweg 23/4 te 9830 Sint-Martens-Latem.
- Kadaster: 5e Afdeling Sectie B, nummers 45/V/deel, 49/S/deel, 50/C/deel, 50/D/deel, 50/E/deel, 50/H/deel, 50/L/deel, 50/N/deel, 51/deel, 52/F/deel, 54/deel, 55/L/deel, 56/B/deel, 57/C/deel.
- Gelegen in:
 - Woonuitbreidingsgebied/recreatiegebied (gewestplan)
- Gelegen aan gemeenteweg: Zemstseweg
- Er werden 4 bezwaren ingediend (worden voorgelegd):
 - Eugène Tersago, Zemstseweg 23, 2811 Hombeek
 - Yves Debaus, Zemstseweg 30, 2811 Hombeek
 - Mariette Patteet, Zemstseweg 11, 2811 Hombeek en Liesbeth Van Assche, Oude Bankstraat 5, 2811 Hombeek
 - Hans Vermander en Els De Smedt, Zemstseweg 13, 2811 Hombeek, Ives Devos, Zemstseweg 23bis, 2811 Hombeek, André Lafere, Zemstseweg 23A, 2811 Hombeek, Paul Tassenoy, Zemstseweg 25B, 2811 Hombeek; vertegenwoordigd door advocaten associatie Lens, Mertens en De Smet

Juridische grond

Decreet van 8 mei 2009 houdende de vaststelling en realisatie van de rooilijnen.

Openbaar onderzoek

Het voorgestelde rooilijnplan werd openbaar gemaakt door de dienst beheer Openbaar Domein van 18 juli 2016 tot 16 augustus 2016.

Argumentatie

- Het rooilijnplan betreft het openbaar domein dat zou ingelijfd worden voor verkaveling "De Bergen". De hoofdontsluiting van de verkaveling zal worden gerealiseerd tussen Zemstseweg nr. 23C en 23BIS en de secundaire ontsluitingsweg van de verkaveling zal worden gerealiseerd naast Zemstseweg nr. 25B.
- De gemeenteraad dient de definitieve goedkeuring te hechten aan het rooilijn- en innemingsplan "De Bergen".
- Naar aanleiding van de procedure voor het vaststellen van de rooilijn, oftewel de openbaarmaking van het rooilijn en innemingsplan voor de nieuwe wegenis van de verkaveling (het 'commodo et incommodo onderzoek'), werden vier bezwaarschriften ontvangen. De inhoud van deze bezwaarschriften heeft niet louter - of geen - betrekking op het vast stellen van de rooilijn. In deze bezwaarschriften worden eveneens punten aangehaald met betrekking tot het gevraagde verkavelingsontwerp. De in de bezwaarschriften aangehaalde punten van bezwaar (ook deze die naar aanleiding van het 'commodo et incommodo onderzoek' werden ingediend en betrekking hebben op de aanvraag) en de bespreking van deze punten worden behandeld in de rubriek 'Argumentatie', punt 'C. Bespreking bezwaarpunten openbaar onderzoek' dossier(2016v012) (zie volgend agendapunt).
- Het bezwaar aangaande de secundaire ontsluiting; de wegenis van de secundaire ontsluitingsweg is niet breder ingetekend dan de hoofdontsluiting, de extra breedte tussen de rooilijnen is hier ingenomen door openbaar groen. De inrichting van de wegenis zal worden behandeld in de aanvraag tot stedenbouwkundige vergunning.

Besluit:

Artikel 1

De gemeenteraad hecht definitieve goedkeuring aan het rooilijn- en innemingsplan De Bergen, voor de realisatie van ontsluitingswegen naar het te ontwikkelen woongebied.
(bijlage plan)

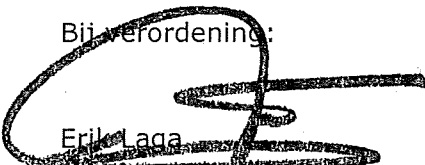
Namens de gemeenteraad:

De stadssecretaris
(get.) Erik Laga

De voorzitter
(get.) Rita Van den Bossche

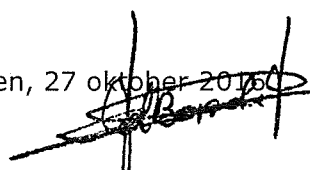
Voor eensluidend uittreksel:
NAMENS DE GEMEENTERAAD:

Bijverordening:

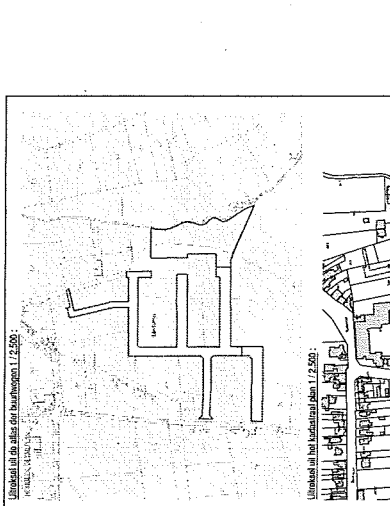

Erik Laga
stadssecretaris



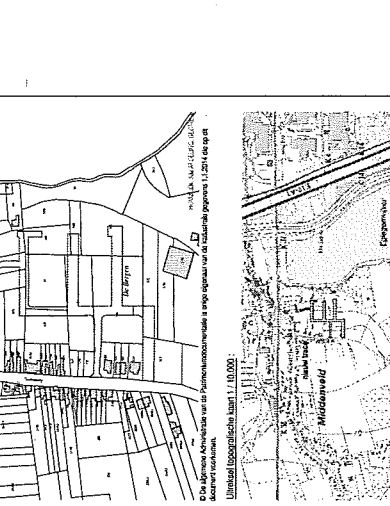
Mechelen, 27 oktober 2016


Rita Van den Bossche
voorzitter

Uitsnede uit de atlas der bouwplannen 1:2.500



Uitsnede uit het bestemmingsplan 1:2.500



Uitsnede uit de kaart 1:10.000



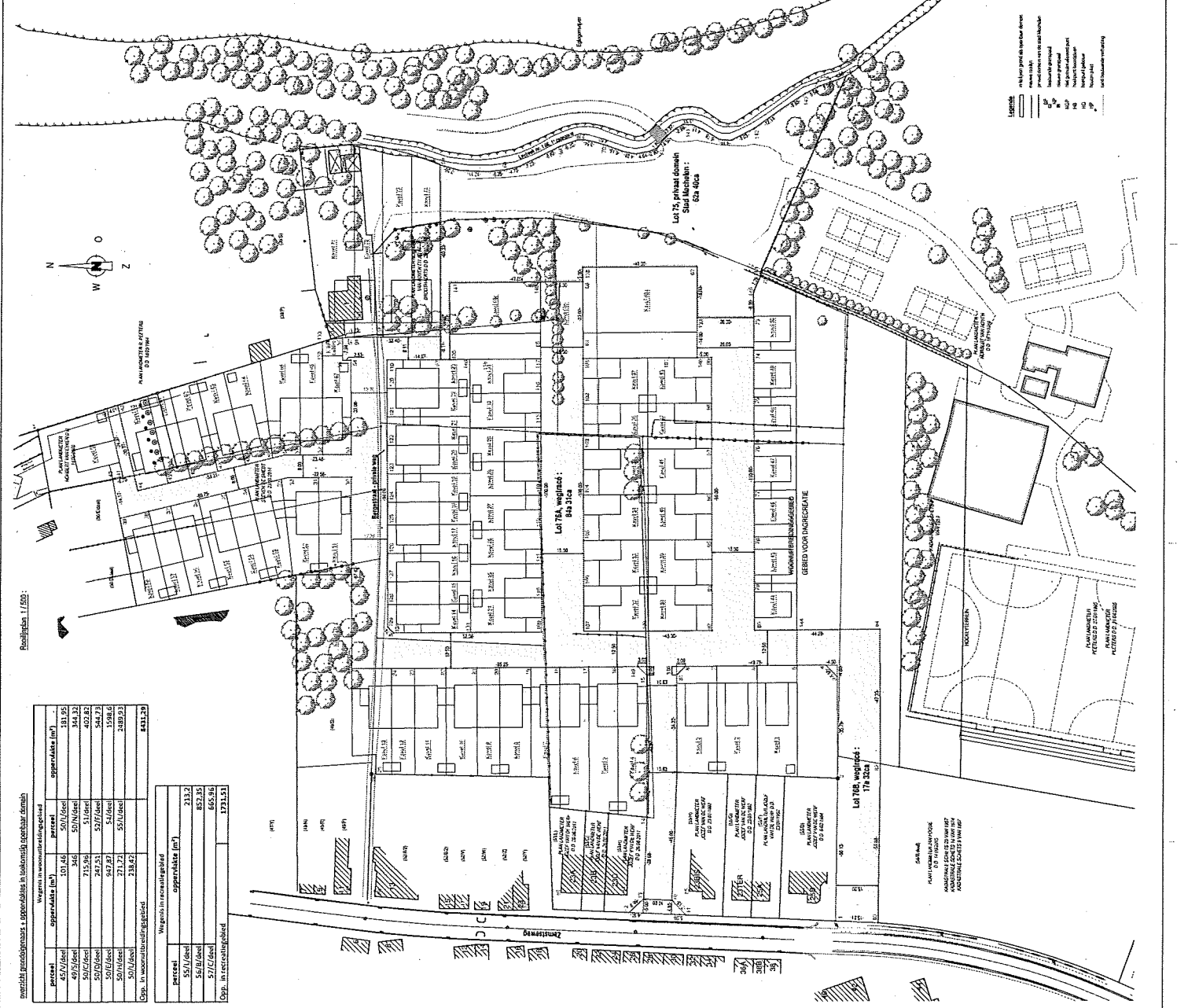
ROOLPLAN / INNEMINGSPLAN WEGTRACE VERKAVING DE BERGEN

Meubilair: gemeentelijk, 500 stuks, 1000 stuks
 500 stuks, 1000 stuks, 500 stuks, 1000 stuks, 500 stuks, 1000 stuks
 (Alle bestemmingen: Meubilair, Parkeren, Openbaar gebied)

Projectnaam	ATWEPEN
Bestand	WEGTRACE VERKAVING DE BERGEN
Opsteller	1911-11-011

Bevestigingsplaats:
 BRUNNEN (gevoeligheids) 1000 stuks
 1000 stuks, 1000 stuks, 1000 stuks, 1000 stuks, 1000 stuks, 1000 stuks
 (Alle bestemmingen: Meubilair, Parkeren, Openbaar gebied)

De voorstel is gebaseerd op de gegevens van de gemeentelijke kaart 1:10.000 en de kadastrale kaart 1:5000. De gemeentelijke kaart 1:10.000 is gebaseerd op de kadastrale kaart 1:5000. De kadastrale kaart 1:5000 is gebaseerd op de kadastrale kaart 1:5000. De gemeentelijke kaart 1:10.000 is gebaseerd op de kadastrale kaart 1:5000. De kadastrale kaart 1:5000 is gebaseerd op de kadastrale kaart 1:5000.



oppervlakte (m ²)	oppervlakte (m ²)	oppervlakte (m ²)	oppervlakte (m ²)
457/1000	101,45	507/1000	131,95
493/1000	346	507/1000	344,32
507/1000	712,96	511/1000	402,81
507/1000	242,53	517/1000	544,73
507/1000	947,87	517/1000	1398,6
507/1000	1112,12	517/1000	2002,23
507/1000	1344,6		
4444,26			

oppervlakte (m ²)	oppervlakte (m ²)
557/1000	233,2
569/1000	857,35
577/1000	665,95
1756,5	

no	oppervlakte	oppervlakte	oppervlakte	oppervlakte
1	101,45	101,45	101,45	101,45
2	346	346	346	346
3	712,96	712,96	712,96	712,96
4	242,53	242,53	242,53	242,53
5	947,87	947,87	947,87	947,87
6	1112,12	1112,12	1112,12	1112,12
7	1344,6	1344,6	1344,6	1344,6
8	101,45	101,45	101,45	101,45
9	346	346	346	346
10	712,96	712,96	712,96	712,96
11	242,53	242,53	242,53	242,53
12	947,87	947,87	947,87	947,87
13	1112,12	1112,12	1112,12	1112,12
14	1344,6	1344,6	1344,6	1344,6
15	101,45	101,45	101,45	101,45
16	346	346	346	346
17	712,96	712,96	712,96	712,96
18	242,53	242,53	242,53	242,53
19	947,87	947,87	947,87	947,87
20	1112,12	1112,12	1112,12	1112,12
21	1344,6	1344,6	1344,6	1344,6
22	101,45	101,45	101,45	101,45
23	346	346	346	346
24	712,96	712,96	712,96	712,96
25	242,53	242,53	242,53	242,53
26	947,87	947,87	947,87	947,87
27	1112,12	1112,12	1112,12	1112,12
28	1344,6	1344,6	1344,6	1344,6
29	101,45	101,45	101,45	101,45
30	346	346	346	346
31	712,96	712,96	712,96	712,96
32	242,53	242,53	242,53	242,53
33	947,87	947,87	947,87	947,87
34	1112,12	1112,12	1112,12	1112,12
35	1344,6	1344,6	1344,6	1344,6
36	101,45	101,45	101,45	101,45
37	346	346	346	346
38	712,96	712,96	712,96	712,96
39	242,53	242,53	242,53	242,53
40	947,87	947,87	947,87	947,87
41	1112,12	1112,12	1112,12	1112,12
42	1344,6	1344,6	1344,6	1344,6
43	101,45	101,45	101,45	101,45
44	346	346	346	346
45	712,96	712,96	712,96	712,96
46	242,53	242,53	242,53	242,53
47	947,87	947,87	947,87	947,87
48	1112,12	1112,12	1112,12	1112,12
49	1344,6	1344,6	1344,6	1344,6
50	101,45	101,45	101,45	101,45
51	346	346	346	346
52	712,96	712,96	712,96	712,96
53	242,53	242,53	242,53	242,53
54	947,87	947,87	947,87	947,87
55	1112,12	1112,12	1112,12	1112,12
56	1344,6	1344,6	1344,6	1344,6
57	101,45	101,45	101,45	101,45
58	346	346	346	346
59	712,96	712,96	712,96	712,96
60	242,53	242,53	242,53	242,53
61	947,87	947,87	947,87	947,87
62	1112,12	1112,12	1112,12	1112,12
63	1344,6	1344,6	1344,6	1344,6
64	101,45	101,45	101,45	101,45
65	346	346	346	346
66	712,96	712,96	712,96	712,96
67	242,53	242,53	242,53	242,53
68	947,87	947,87	947,87	947,87
69	1112,12	1112,12	1112,12	1112,12
70	1344,6	1344,6	1344,6	1344,6
71	101,45	101,45	101,45	101,45
72	346	346	346	346
73	712,96	712,96	712,96	712,96
74	242,53	242,53	242,53	242,53
75	947,87	947,87	947,87	947,87
76	1112,12	1112,12	1112,12	1112,12
77	1344,6	1344,6	1344,6	1344,6
78	101,45	101,45	101,45	101,45
79	346	346	346	346
80	712,96	712,96	712,96	712,96
81	242,53	242,53	242,53	242,53
82	947,87	947,87	947,87	947,87
83	1112,12	1112,12	1112,12	1112,12
84	1344,6	1344,6	1344,6	1344,6
85	101,45	101,45	101,45	101,45
86	346	346	346	346
87	712,96	712,96	712,96	712,96
88	242,53	242,53	242,53	242,53
89	947,87	947,87	947,87	947,87
90	1112,12	1112,12	1112,12	1112,12
91	1344,6	1344,6	1344,6	1344,6
92	101,45	101,45	101,45	101,45
93	346	346	346	346
94	712,96	712,96	712,96	712,96
95	242,53	242,53	242,53	242,53
96	947,87	947,87	947,87	947,87
97	1112,12	1112,12	1112,12	1112,12
98	1344,6	1344,6	1344,6	1344,6
99	101,45	101,45	101,45	101,45
100	346	346	346	346